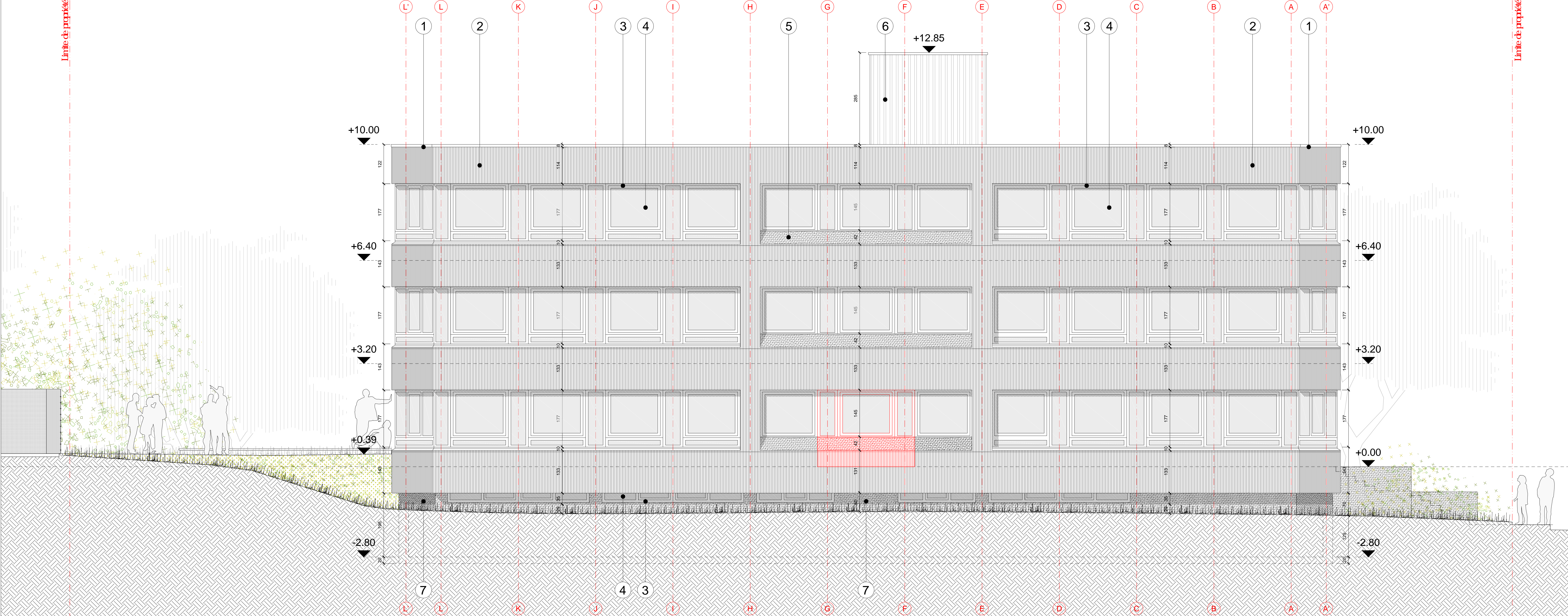


FACADE LATÉRALE NORD-OUEST - 1/50



FACADE LATÉRALE SUD-EST - 1/50

LEGENDE ELEVATIONS	
SITUATION EXISTANTE	
01	FIN DE TOITURE EN PIERRE BLEUE
02	PAREMENT DE FACADE EN SILEX STRE
03	CHASSIS EXISTANTS EN BOIS NATUREL
04	DOUBLE VITRAGE EXISTANT
05	PAREMENT DE FACADE EN SILEX LISSE
06	BARDAGE METALLIQUE GRIS QUARTZ
07	MUR CONTRE-TERRASSE EN BÉTON PEINT EN GRIS
08	GRILLE METALLIQUE EXISTANTE
09	MUR EN PARAPARCS DE BÉTON
10	CHASSIS EXISTANT EN PVC GRIS ANTHRACITE
11	SIMPLE VITRAGE EXISTANT
12	CAPOTAGE METALLIQUE GRIS ANTHRACITE
13	PORTES DE GARAGE SECTIONNELLES METALLIQUES GRIS ANTHRACITE
SITUATION PROJETEE	
14	NOUVEAUX CHASSIS EN ALUMINIUM THERMOCLIQUE MAT GRIS ANTHRACITE (RAL 7016)
15	DOUBLE VITRAGE SECURITE TRANSPARENT CLAIR
16	NOUVELLES GRILLES METALLIQUES (VENTILATION)
17	BARDAGE METALLIQUE EN ALUMINIUM GRIS ANTHRACITE (RAL 7016)
18	1° PREFABRIQUES EN BÉTON
19	CREPIS GRIS SUR ISOLANT
20	CARRE CORPS EN ACIER GRIS ANTHRACITE
21	NOUVELLE CLOTURE EXTERIEURE
22	ESCAUER EXTERIEUR METALLIQUE DE SECOURS

LEGENDE PLANS & COUPES	
	DEMOLITIONS
	STRUCTURE EXISTANTE EN BÉTON
	MURS EXISTANTS EN MAÇONNERIE
	CLOISONS LÉGERES EXISTANTES
	JARDINS EXISTANTS
	TOITURES PLATES EXISTANTES
	FACADES EXISTANTES VITRÉES MOBILISABLES (Simple vitrage intérieur / Double vitrage extérieur)
	MURS PROJETES EN BLOCS DE BÉTON
	CLOISONS LÉGERES (PROJETES et amovibles métalliques)
	JARDINS PROJETES
	REVESTIMENT PROJETE - PAVES EN BÉTON PERMEABLES
	REVESTIMENT PROJETE - HALLES BÉTON
	FACADES VITRÉES PROJETES (Double vitrage performant)
	CLOISONS VITRÉES INTÉRIEURES
	CLOISONS PIERRES MOBILES (EN ACCORDÉON)
Symboles	
	Ligne de propriété cadastrale
	Trait de coupe transversal ou longitudinal
	Des structures de bâtiment
	Niveau intérieur existant
	Niveau de coupe par coupe / coupe
	Avant de son existant
	Avant existant
	Tableau/déclatage existant
	Tirage existant en coupe existante
	Éclairage extérieur existant
	Place de parking accessible aux PMR
	Accès sécurisé de secours du bâtiment
	Travaux de signalisation existante
	Parcours de signalisation existante
	Simple porte
	Double porte
Abréviations	
Rd.Prd.	Hauteur sous plafond
Rd.Pt.PI.	Hauteur sous faux plafond
Rd.Pm.	Hauteur sous poutre
HT.ah.	Hauteur de la toiture de l'édifice
HT.m.	Hauteur de la toiture
HP.	Hauteur de la porte
NC.	Niveau: Comble
NF.	Niveau: Faîte
NSA.	Niveau: Supérieur Arrière
NSM.	Niveau: Supérieur Mât
NE+XX.XX	Niveau de pente
XX	Niveau de place de parking existant
Niveau+Microstructurel	
Niv. = Niveau	
RdP = Hauteur sous dalle	
RdP+ = Hauteur sous faux plafond	
SURF = Surface du local	
!! NIVEAU AR. +00.00 = NIVEAU GEO. +100.00 !!	

CHANGEMENT D'AFFECTATION & REAMENAGEMENT D'UN BATIMENT DE BUREAUX EN NOUVELLE ECOLE SECONDAIRE D'ENSEIGNEMENT ORDINAIRE A PEDAGOGIE ACTIVE DU RESEAU DE LA FWB									
DEMANDE DE PERMIS D'URBANISME									
SITUATION DU BIEN		HAREN 1130 - Avenue de la Mitologie, n°2-4							
MAÎTRE DE L'OUVRAGE		COMMUNAUTE FRANCAISE MINISTRE DE LA FEDERATION WALLONIE-BRUXELLES Secrétariat Général Direction générale des infrastructures Service général des infrastructures scolaires de la FWB Cellule Etudes & Projets représentée par Mathieu Smoos, Directeur général							
MAÎTRE D'OUVRAGE		Sarah LOBEL, Architecte Cellule Etudes & Projets Boulevard du Jardin Botanique, 20-22 1000 Bruxelles, Belgique							
CONSEILLER PER		Interface-Solutions / Thomas Leclercq Rue de Reuchamp, 7 1340 Ottignies-Louvain-la-Neuve, Belgique							
T.		+32 (0) 2413 31 38 E. mathurin.smoos@cfwb.be							
T.		+32 (0) 2413 40 72 E. sarah.lobel@cfwb.be							
T.		+32 (0) 241 30 42 E. t@interfacesolutions.be							