



cuypers & Q
architecten

bogaardestraat 10 | 2000 antwerpen | T +32 32 32 48 49 | info@cuypers-Q.be | www.cuypers-Q.be

1607 THEO

SLOOP BESTAANDE KINDERDAGVERBLIJF & NIEUWBOUW KINDERCAMPUS THEODOORTJE

LAARBEEKLAAN 109

1090 JETTE

OPDRACHTGEVER

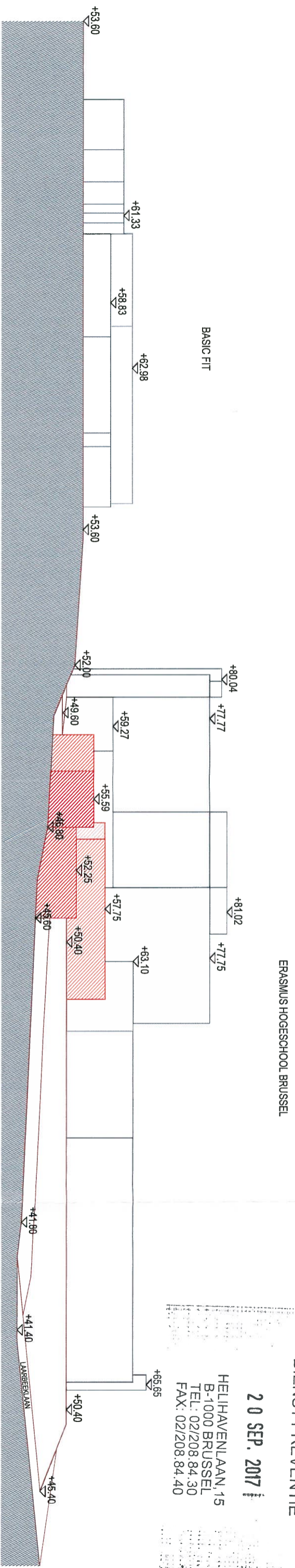
VUB

PLEINLAAN 2

1050 BRUSSEL

13

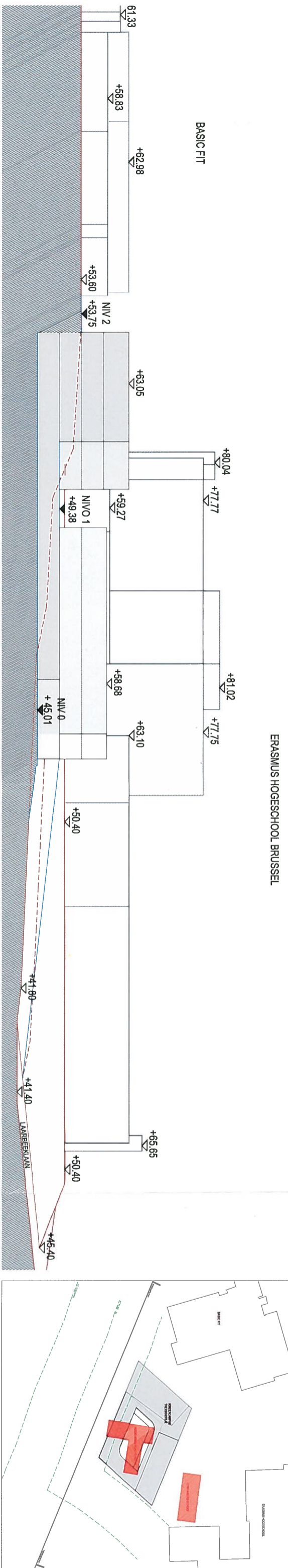
SYNTHESEPLANNEN (A3)



BRANDWEER DIENST
DRINGENDE MEDISCHE HULP
DIENST PREVENTIE

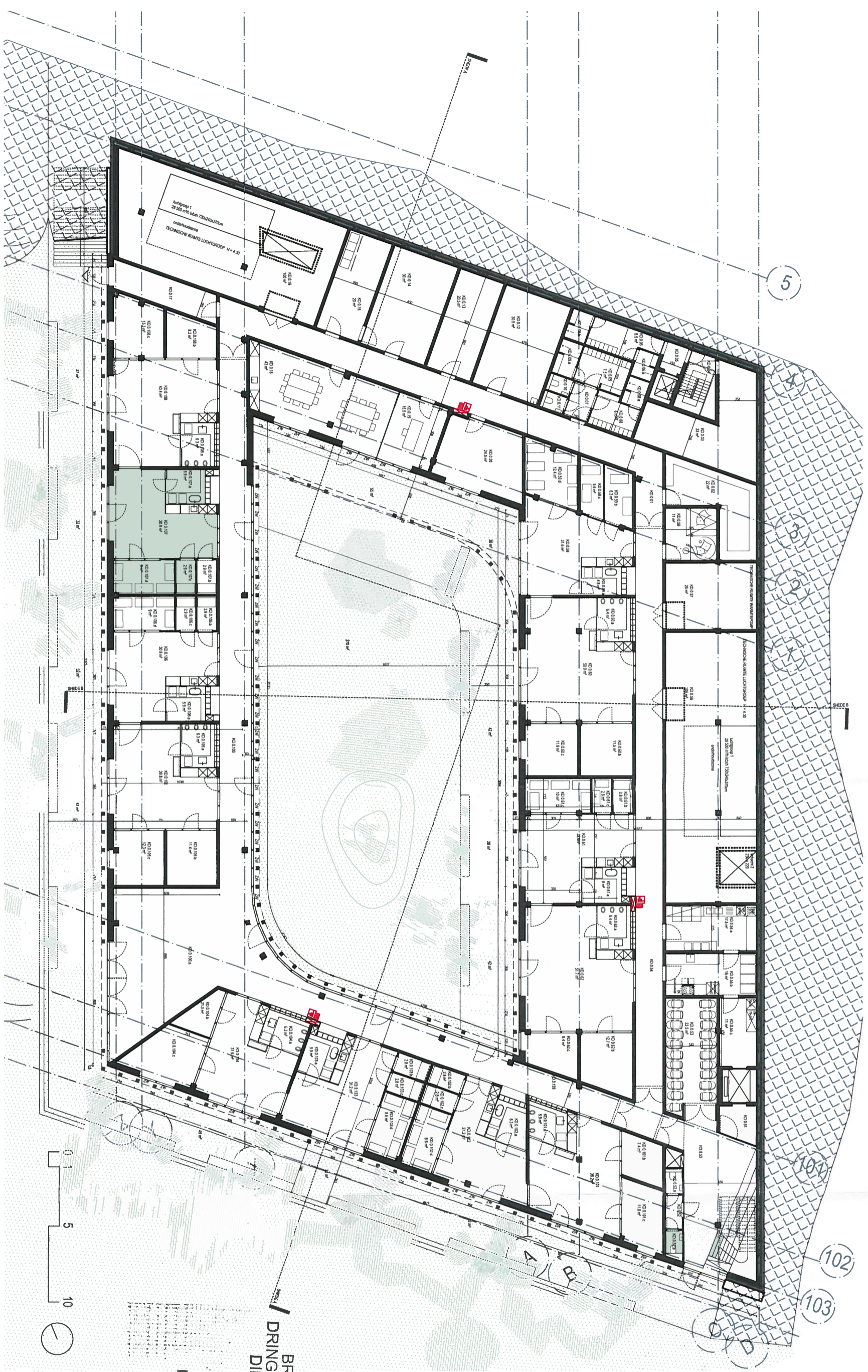
20 SEP. 2017

HELHAVENLAAN, 15
B-1000 BRUSSEL
TEL: 02/208 84.30
FAX: 02/208 84.40



bogaardstraat 101 2000 antwerpen | T + 32 32 32 48 49 | info @ cuypers-q.be

Kindercampus Theodoorje	datum	19/09/17
Laarbeeklaan 109, 1090 Jette	a.	-
	b.	-
	c.	-
OG: VUB, Pleinlaan 2, 1050 Brussel	fase	BA
	schaal	1/750
	dossier	1607THEO
TERREINSNEDEN	pagina	-



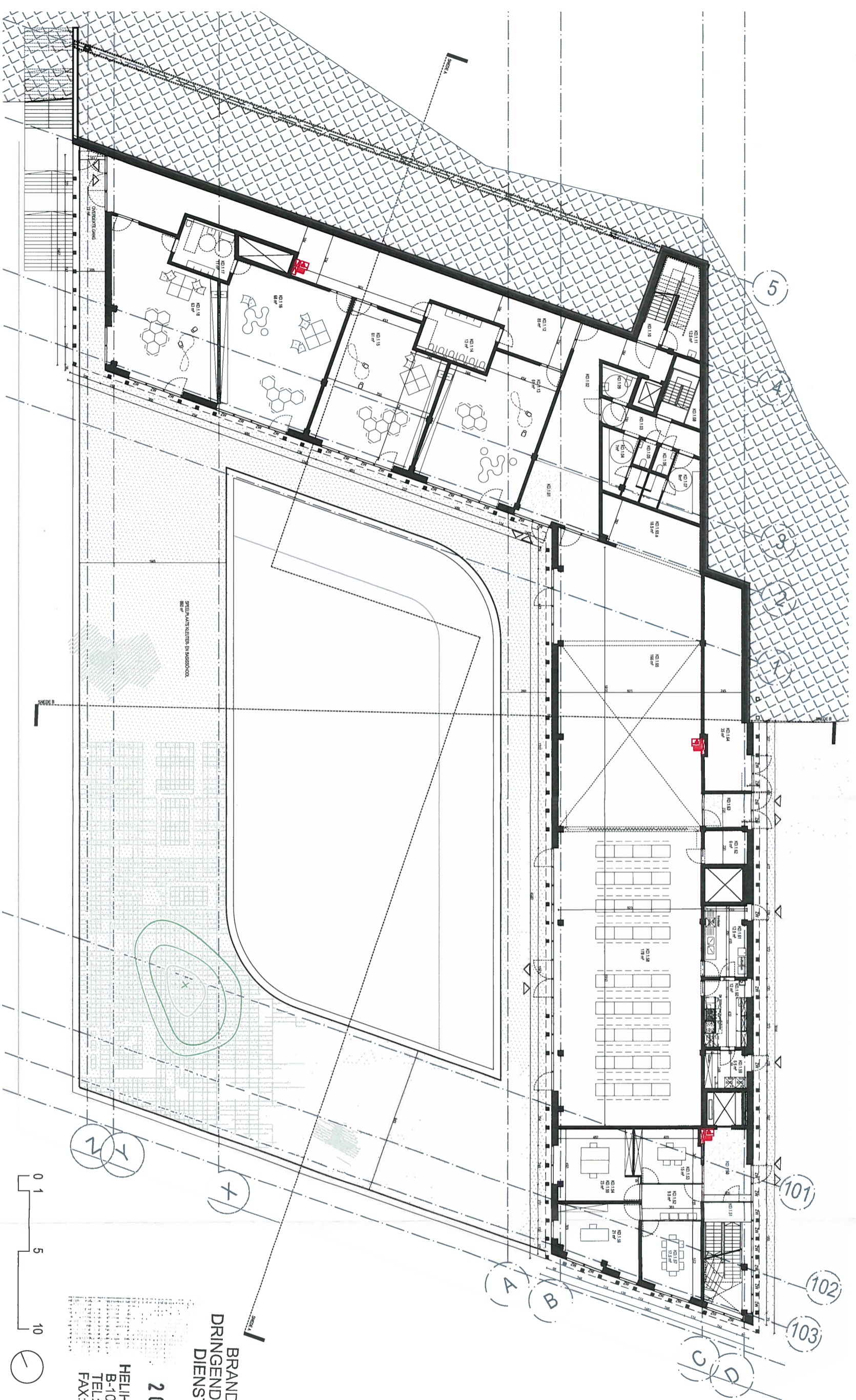
BRANDWEER DIENST
DRINGENDE MEDISCHE HULP
DIENST PREVENTIE

20 SEP. 2017
HELHAVENLAAN, 15
B-1000 BRUSSEL
TEL.: 02/208.84.30
FAX: 02/208.84.40



bogaardstraat 101/2000 antwerpen | T + 32 32 32 48 48 | info@cuypers-q.be

Kindercampus Theodoorje		datum	19/09/17
Laarbeeklaan 109, 1090 Jette		a.	-
		b.	-
		c.	-
OG: VUB, Pleinlaan 2, 1050 Brussel	fase	BA	
PLAN niveau 0	schaal	1/250	
	dossier	1607THEO	
	pagina	-	



BRANDWEER DIENST
DRINGENDE MEDISCHE HULP
DIENST PREVENTIE

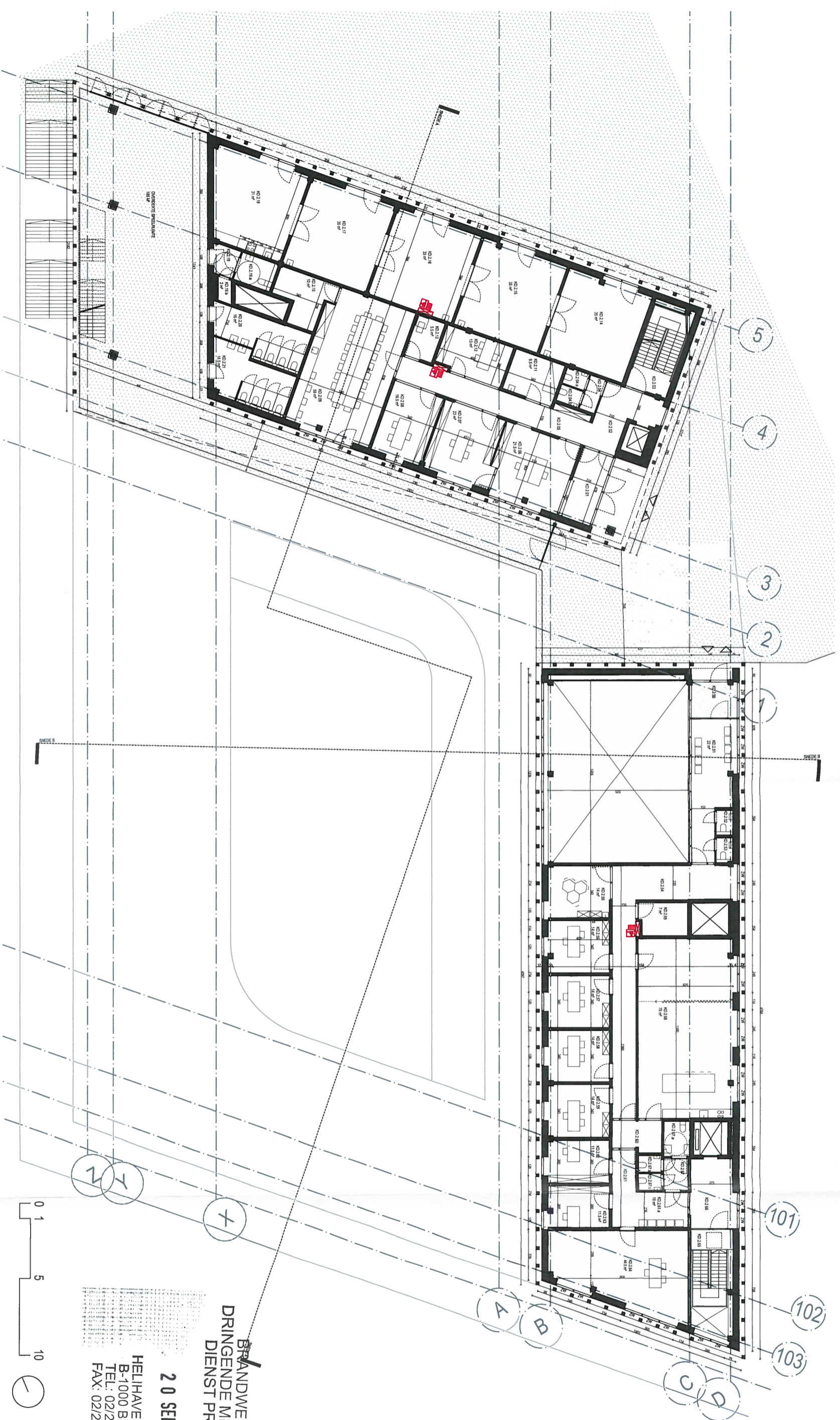
20 SEP. 2017

HELHAVENLAAN 15
B-1000 BRUSSEL
TEL: 02/208 84.30
FAX: 02/208 84.40



bogaardstraat 101 2000 antwerpen | T + 32 32 32 48 48 | info@cuyppers-q.be

Kindercampus Theodoorje		datum	19/09/17
a.			
b.	Laarbeeklaan 109, 1090 Jette		
c.			
fase	BA		
schaal	1/250		
dossier	1607THEO		
pagina	-		
OG: VUB, Pleinlaan 2, 1050 Brussel			
PLAN niveau 1			



**BRANDWEER DIENST
DRINGENDE MEDISCHE HULP
DIENST PREVENTIE**

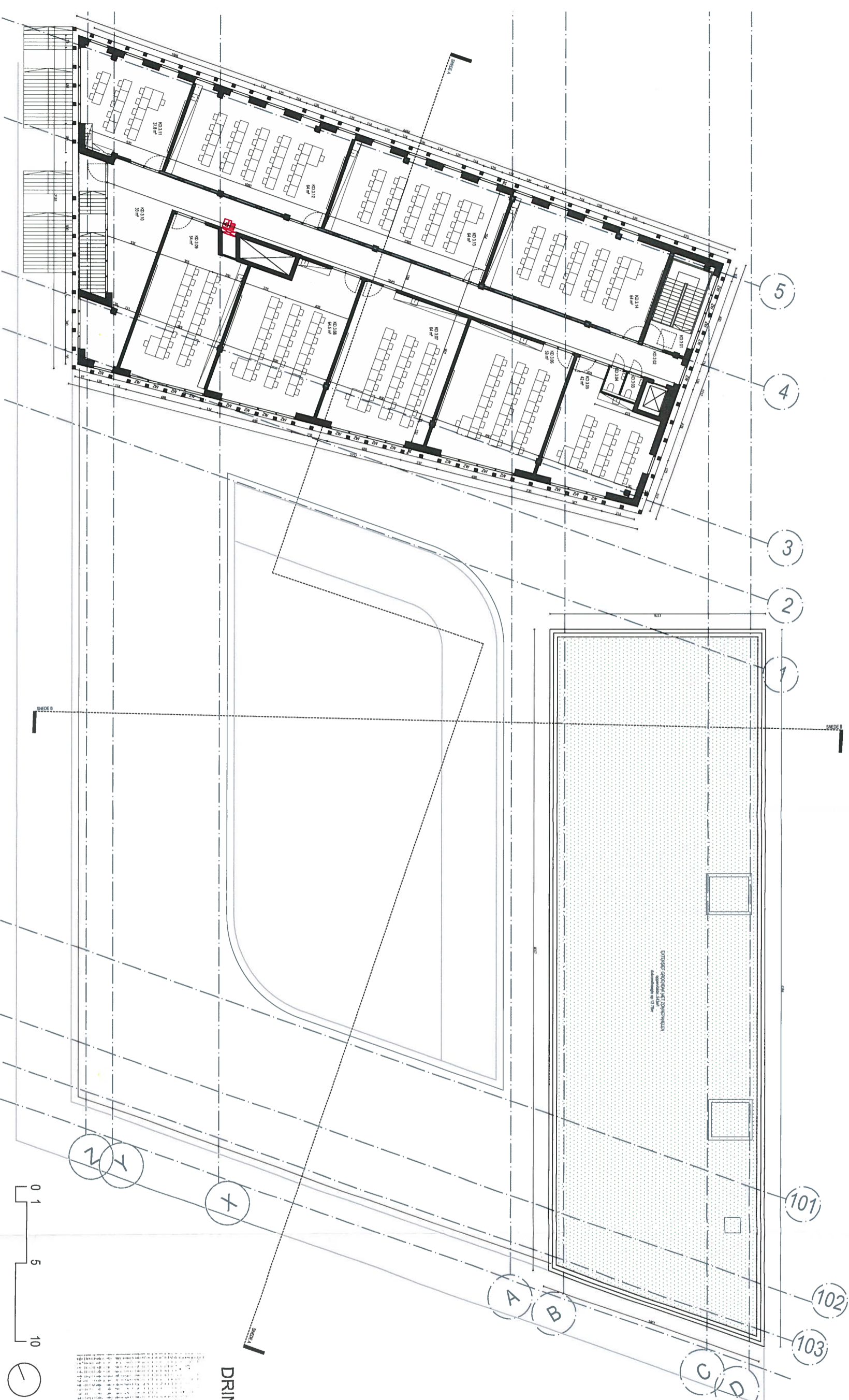
20 SEP. 2017

HELHAVENLAAN, 15
B-1000 BRUSSEL
TEL.: 02/208.84.30
FAX: 02/208.84.40



bogaardstraat 101 2000 antwerpen | T + 32 32 32 48 49 | info @ cuypers-q.be

Kindercampus Theodoortje		datum	19/09/17
a.			
b.			
Laarbeeklaan 109, 1090 Jette		c.	
OG: VUB, Pleinlaan 2, 1050 Brussel	fase	BA	
	schaal	1/250	
PLAN niveau 2	dossier	1607THEO	
	pagina	-	



BRANDWEER DIENST
 DRINGENDE MEDISCHE HULP
 DIENST PREVENTIE

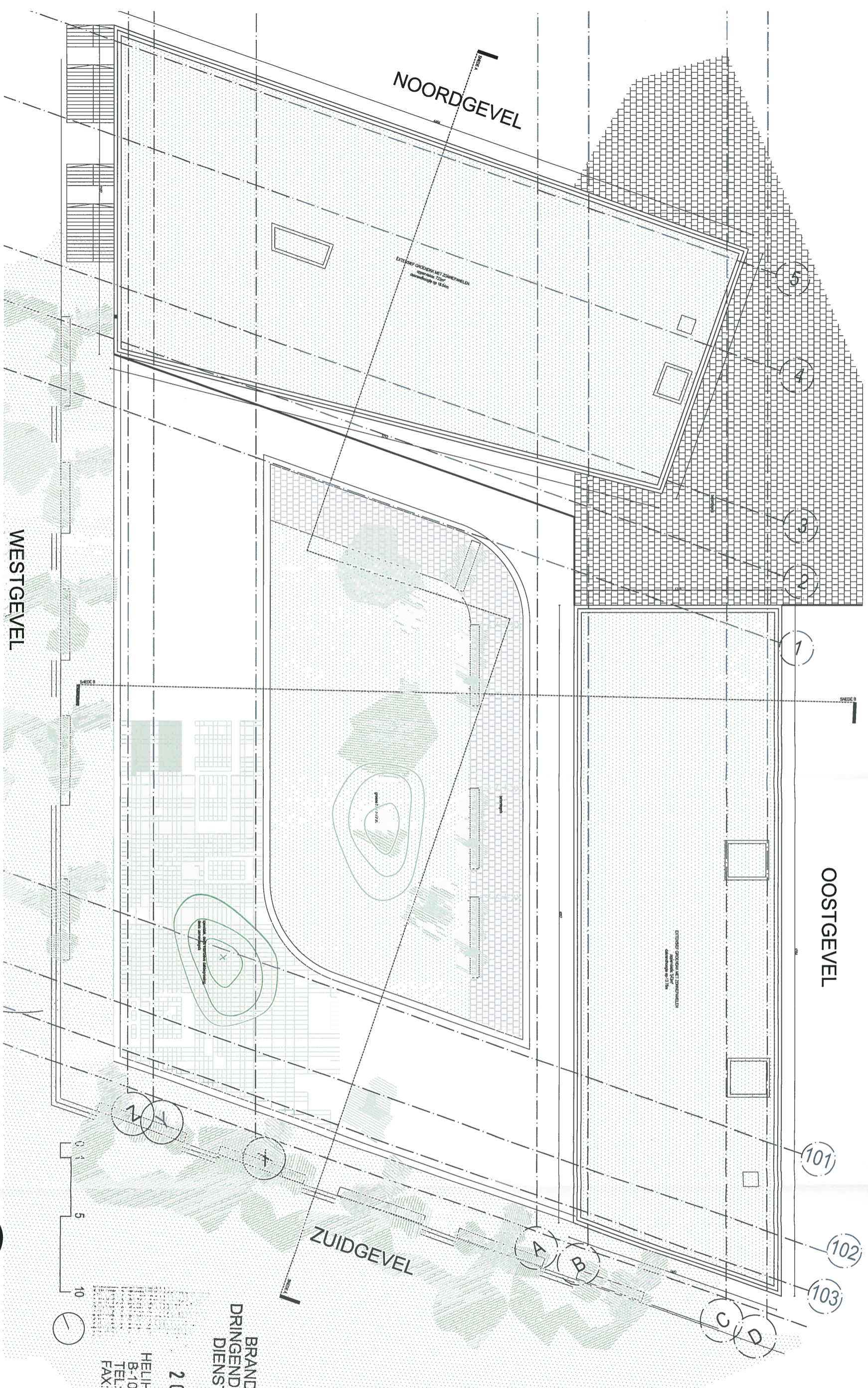
20 SEP. 2017

HELHAVENLAAN, 15
 B-1000 BRUSSEL
 TEL.: 02/208.84.30
 FAX: 02/208.84.40



bogaardstraat 10 | 2000 antwerpen | T + 32 32 32 48 49 | info @ cuypers-q.be

Kindercampus Theodoorjke	datum	19/09/17
Laarbeeklaan 109, 1090 Jette	a.	-
	b.	-
	c.	-
OG: VUB, Pleinlaan 2, 1050 Brussel	fase	BA
	schaal	1/250
PLAN niveau 3	dossier	1607THEO
	pagina	-



OOSTGEVEL

NOORDGEVEL

WESTGEVEL

ZUIDGEVEL

BRANDWEER DIENST
DRINGENDE MEDISCHE HULP
DIENST PREVENTIE

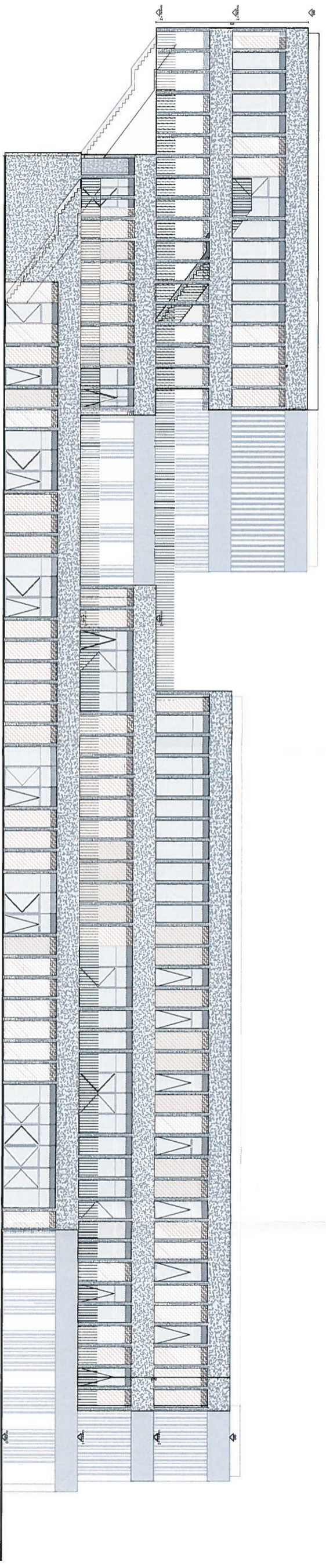
20 SEP. 2017

HELHAVENLAAN 15
B-1000 BRUSSEL
TEL: 02/208 84 30
FAX: 02/208 84 40

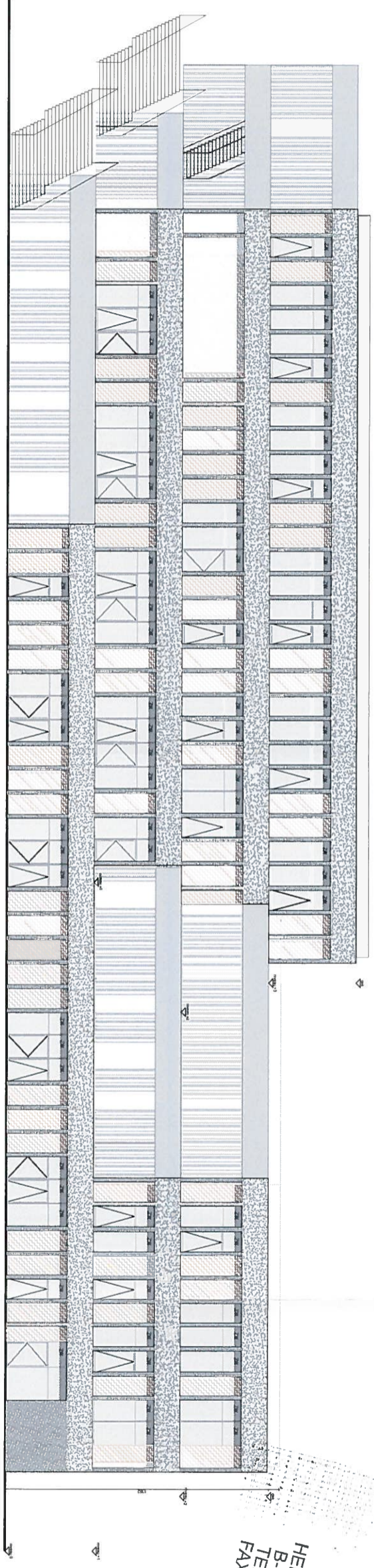


bogaardestraat 101 2000 antwerpen | T + 32 32 32 48 49 | info @ cuypers-Q.be

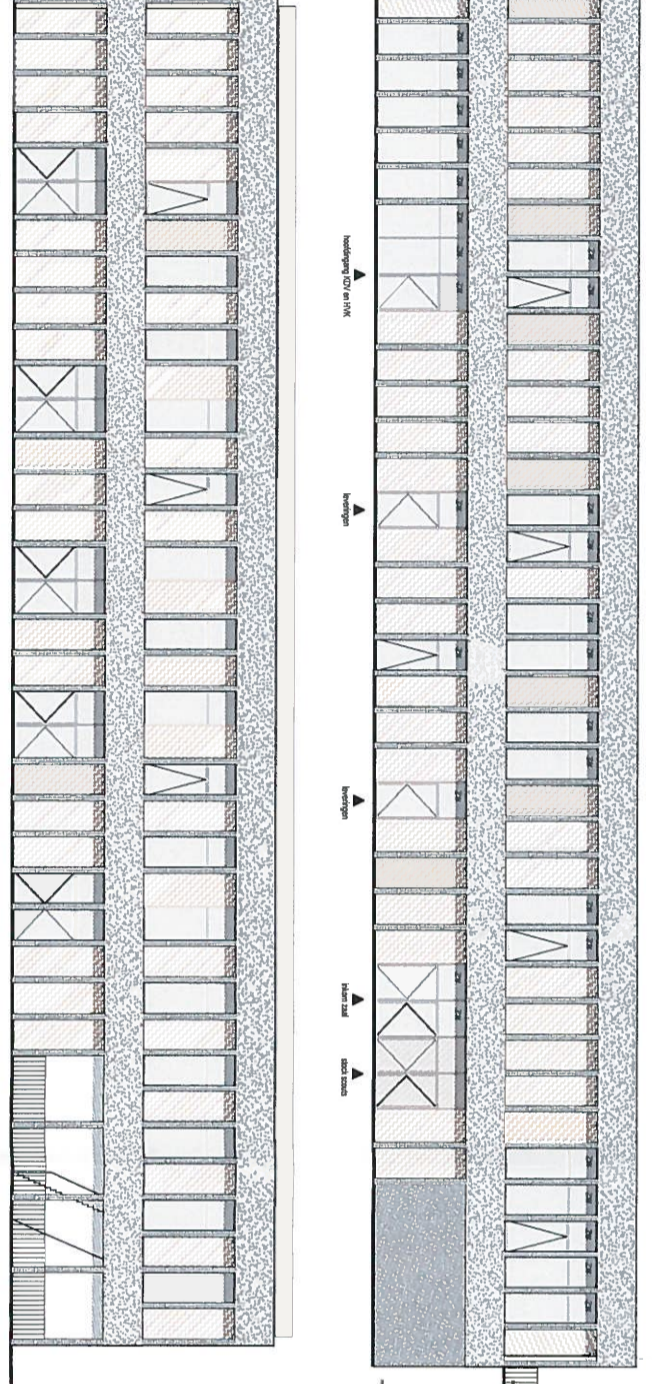
Kindercampus Theodorijie	datum	19/09/17
Laarbeeklaan 109, 1090 Jette	a.	-
	b.	-
	c.	-
OG: VUB, Pleinlaan 2, 1050 Brussel	fase	BA
	schaal	1/250
PLAN dak	dossier	1607THEO
	pagina	-



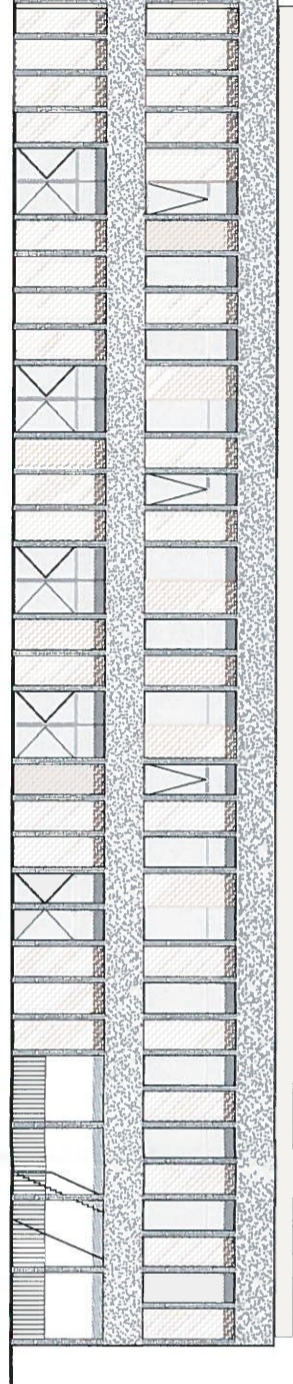
WESTGEVEL - zicht vanuit Laarbeekbos



ZUIDGEVEL - zicht vanuit Laarbeeklaan



OOSTGEVEL - zicht vanuit VUB



NOORDGEVEL - zicht vanuit Basile Fit



BRANDWEER DIENST
BRINGENDE MEDISCHE HULP
DIENST PREVENTIE

20 SEP. 2017

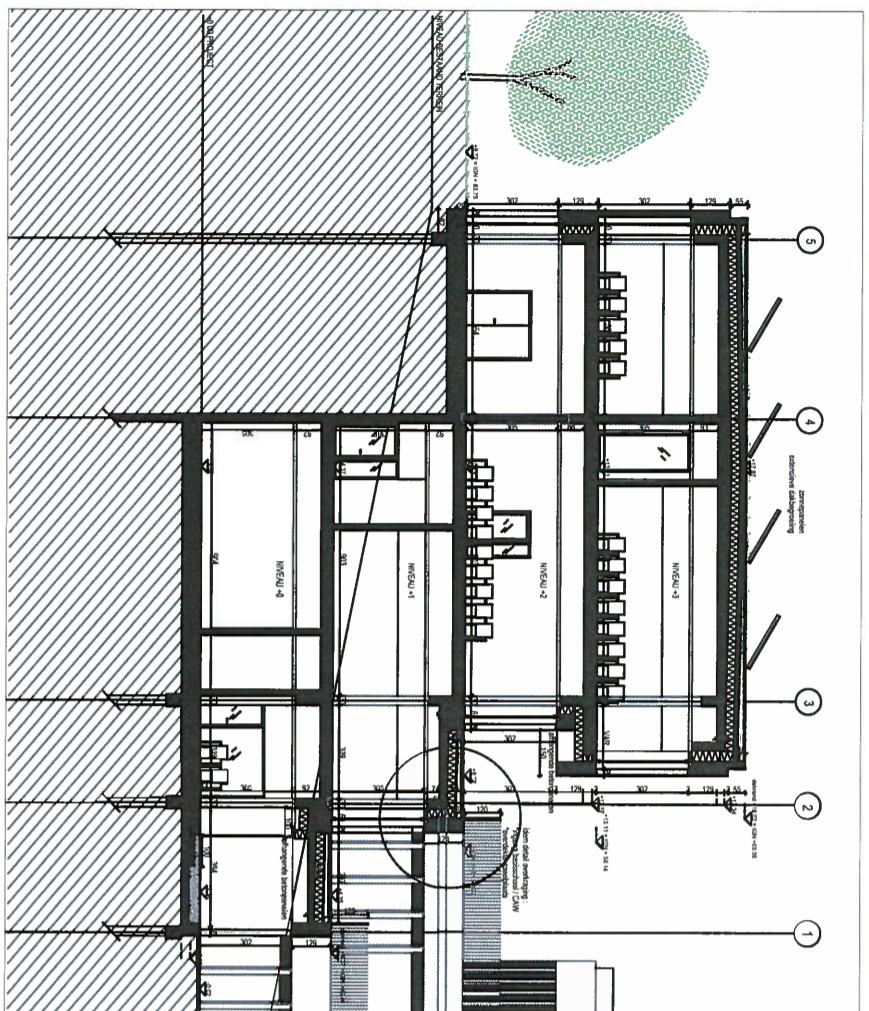
HELHAVENLAAN, 15
B-1000 BRUSSEL
TEL.: 02/208.84.30
FAX: 02/208.84.40



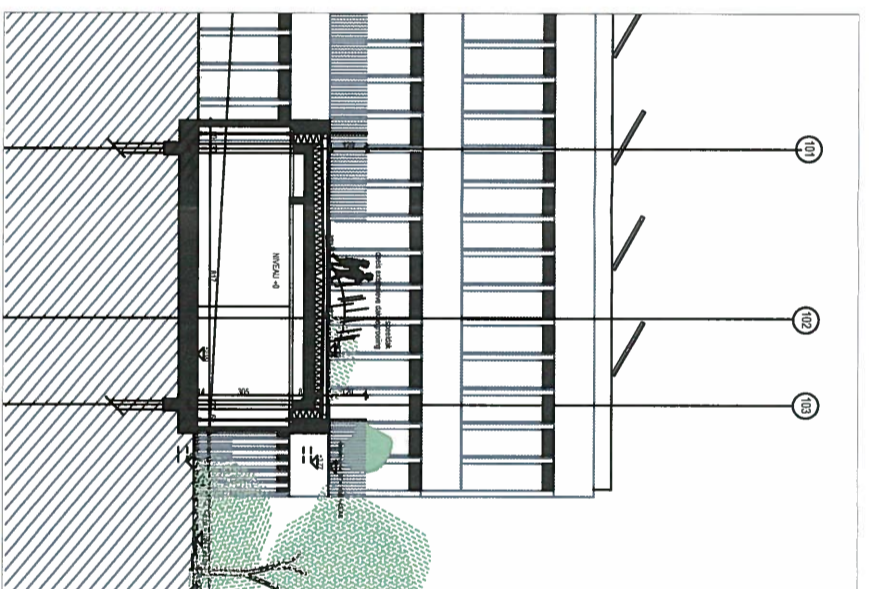
bogaardestraat 10 | 2000 antwerpen | T + 32 32 32 48 49 | info @ cuypers-q.be

Kindercampus Theodoorje	datum	19/09/17
Laarbeeklaan 109, 1090 Jette	a.	-
	b.	-
	c.	-
OG: VUB, Pleinlaan 2, 1050 Brussel	fase	BA
	schaal	1/250
	dossier	1607THEO
GEVELS	pagina	-

SNEDE AA

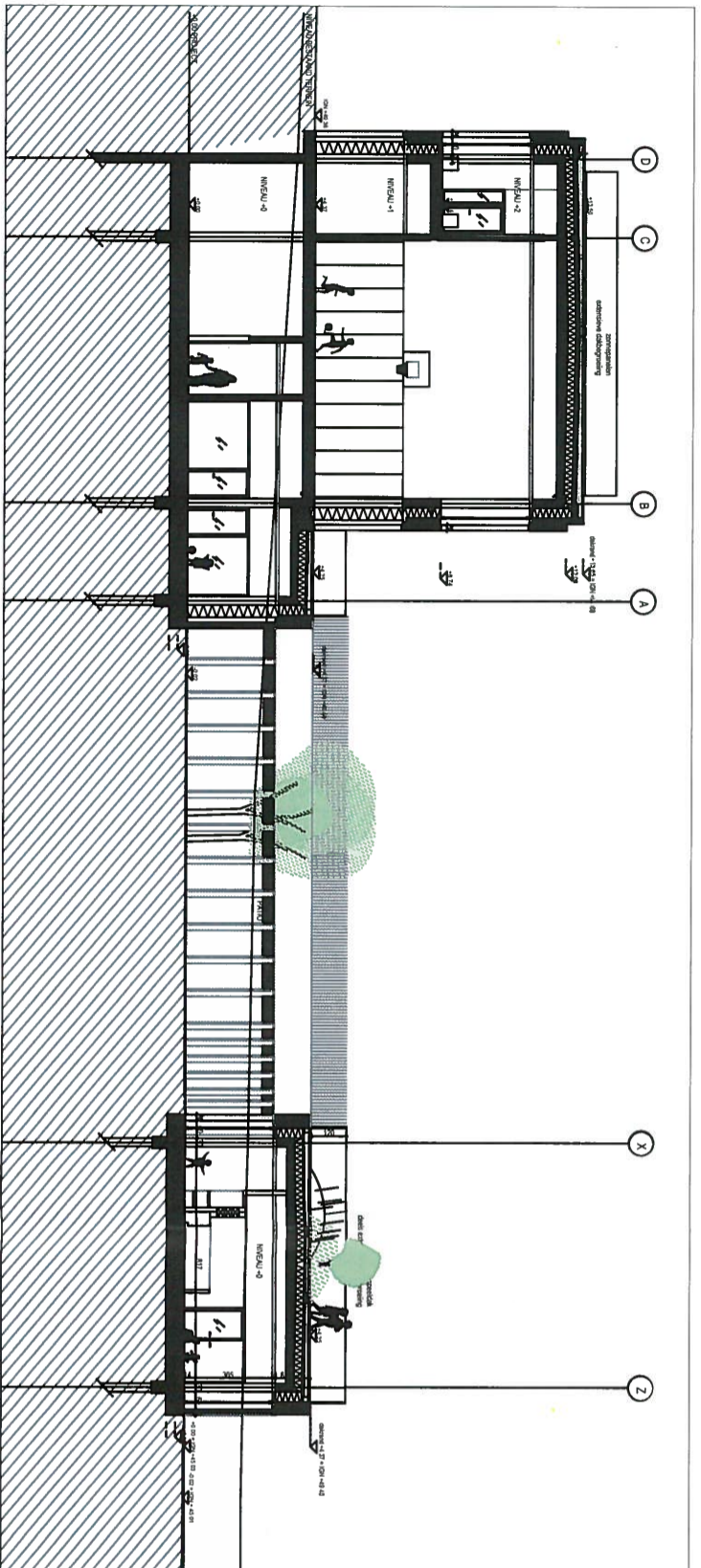


blok A



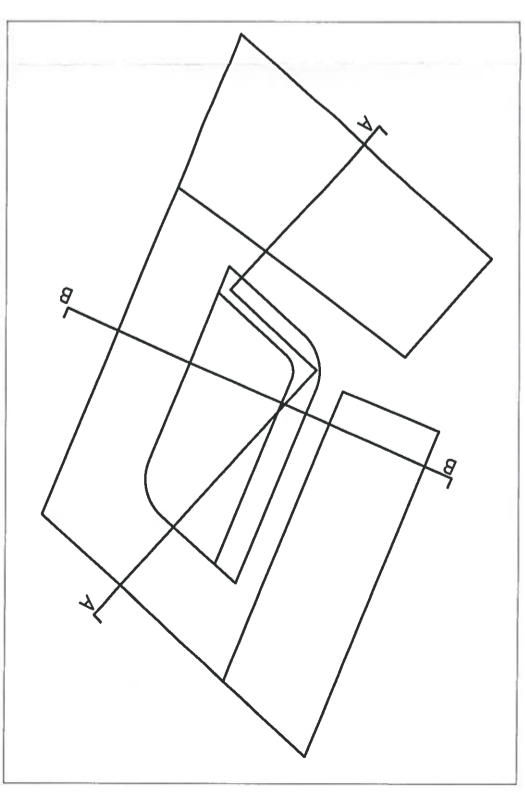
blok C

SNEDE BB



blok B

blok C



BRANDWEER DIENST
DRINGENDE MEDISCHE HULP
DIENST PREVENTIE

20 SEP. 2017

HELIVAVENILAAN 15
B-1000 BRUSSEL
TEL: 02/208.84.30
FAX: 02/208.84.40



bogaardstraat 10 | 2000 antwerpen | T + 32 32 32 48 49 | info @ cuypers-Q.be

Kindercampus Theodoortje	datum	19/09/17
Laarbeekeaan 109, 1090 Jette	a.	-
	b.	-
	c.	-
OG: VUB, Pleinlaan 2, 1050 Brussel	fase	BA
	schaal	1/250
SNEDEN	dossier	1607THEO
	pagina	-