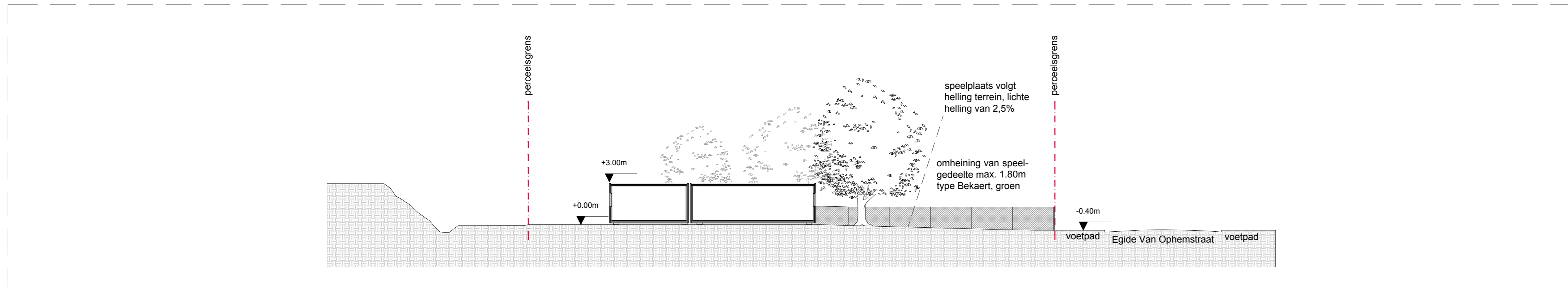
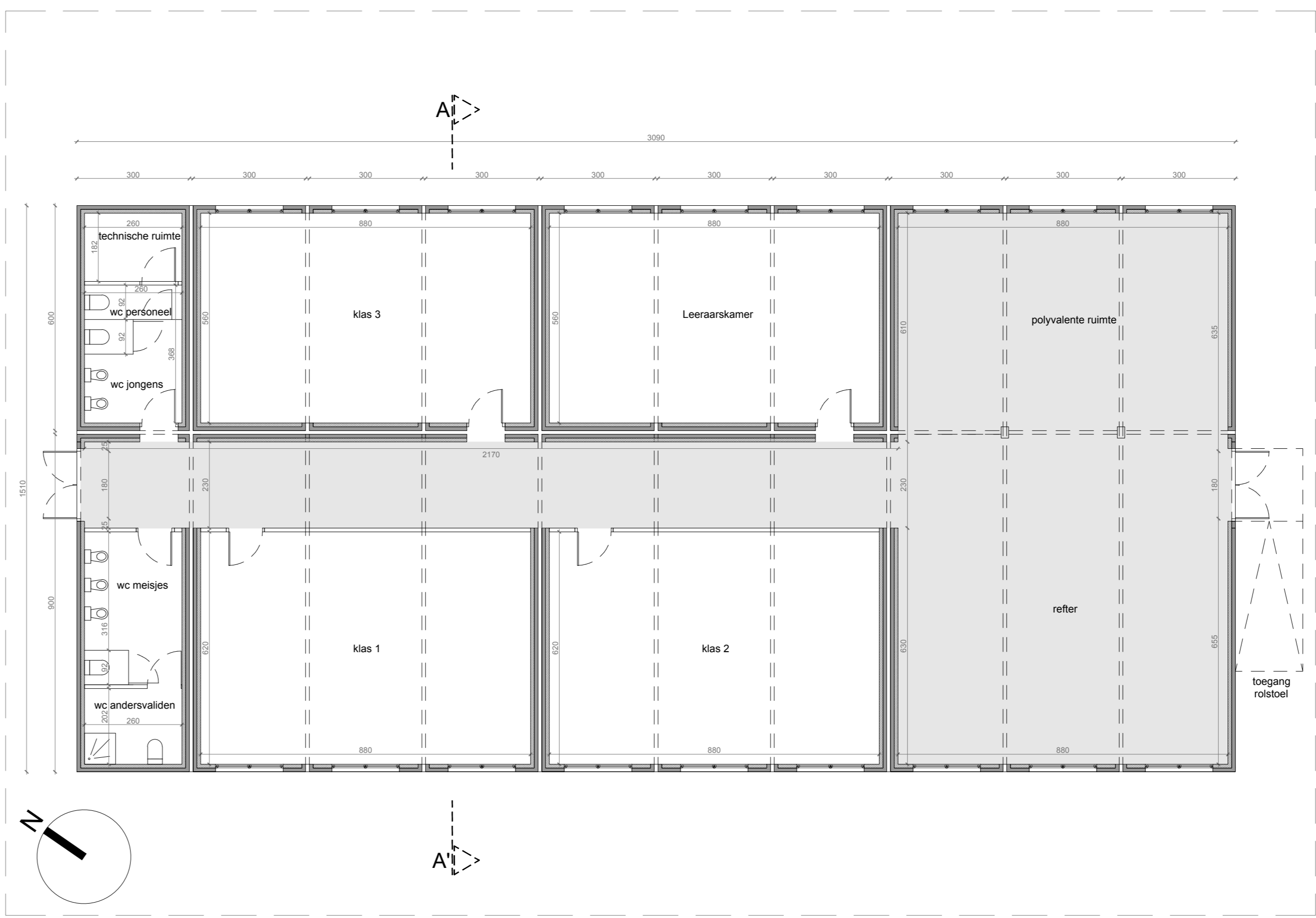


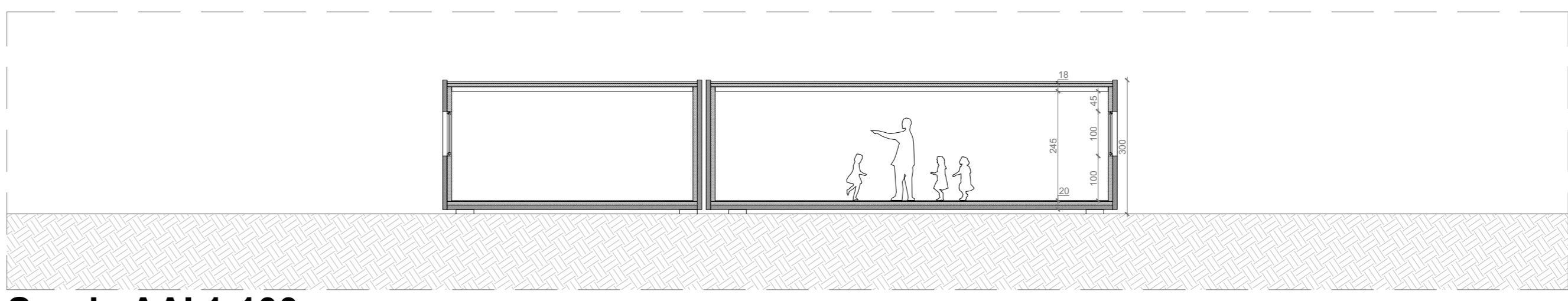
Inplantingsplan 1:500e



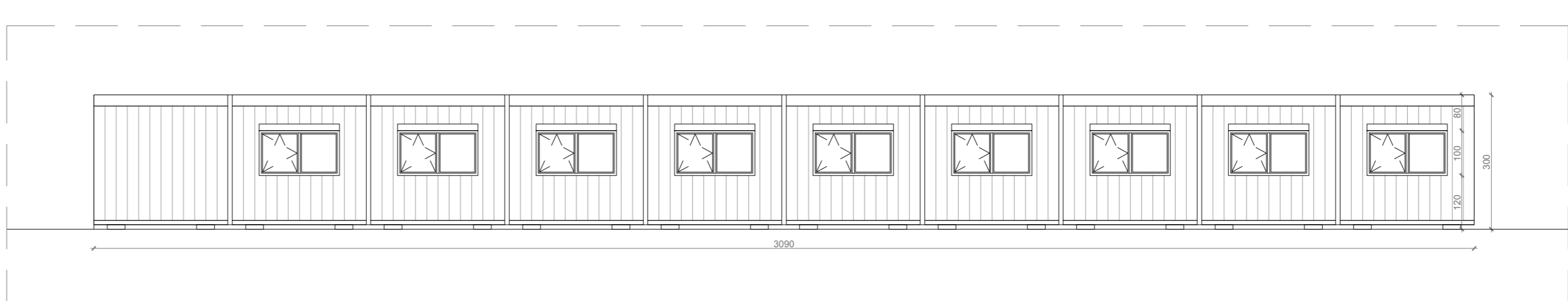
Terreinprofiel 1:200e



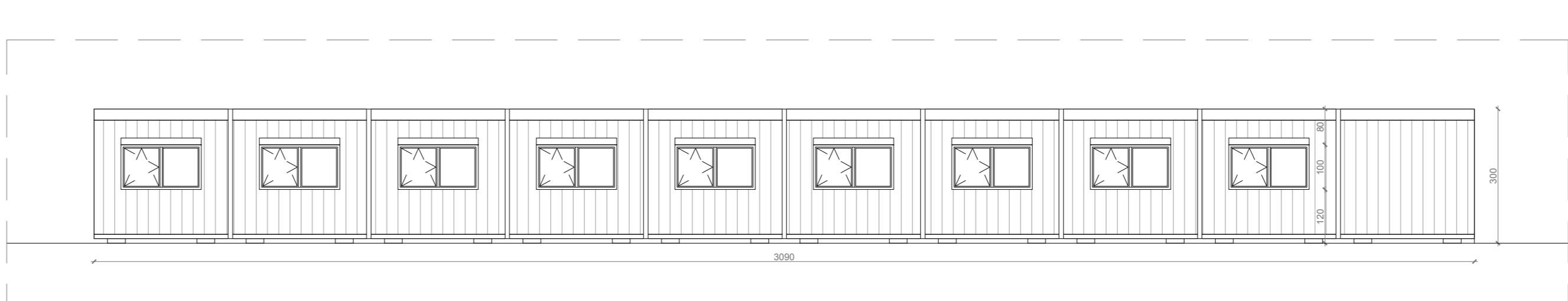
Grondplan 1:100e



Snedes AA' 1:100e



Voorgevel 1:100e



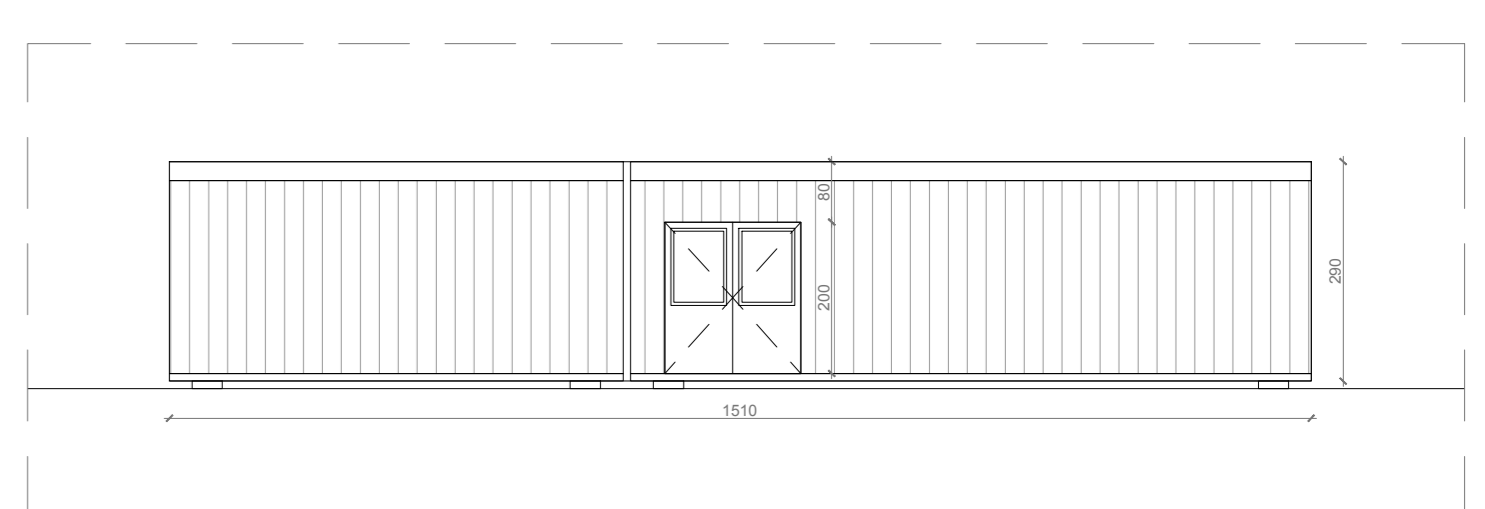
Achtergevel 1:100e



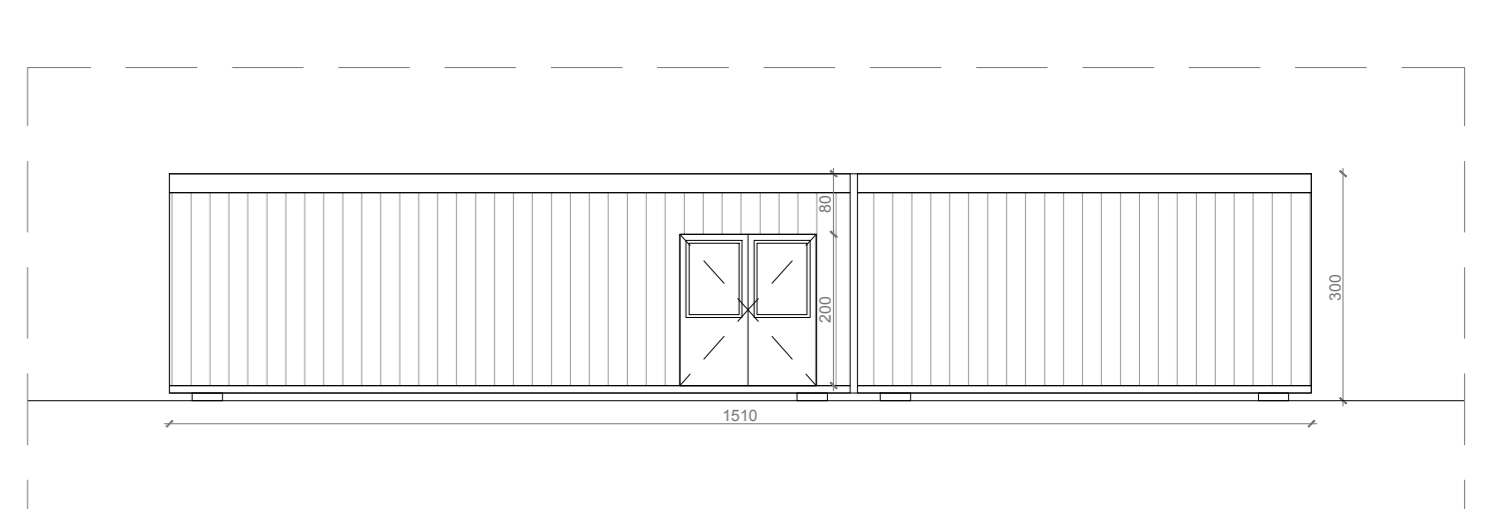
Omgevingsplan 1:2000e



Liggingplan 1:5000e



Zijgevel links 1:100e



Zijgevel rechts 1:100e

| | |
|------------------------|--|
| TITEL | Inrichting van een tijdelijke vestiging in containerklassen voor de school Sint Vincentius op de terreinen van home Brugmann |
| VERFABRES | Egide Van Ophemstraat 3/5, 1180 Ukkel |
| BOUWHEER | Gesubsidieerde vrije kleuterschool Sint Vincentius Ukkel |
| ARCHITECT | fast forward architects bv-bvba fabrieksstraat 11 rue des fabriques - brussel 1000 Bruxelles tel +32 2 537 40 88 - fax +32 2 502 70 36 happy@fastforwardarchitects.eu - www.fastforwardarchitects.eu |
| STABILITEITSGEDRAG | arch. Wim Telemans, voor fast forward architects bv-bvba |
| VEILIGHEIDSCOÖRDINATOR | |

| | | | |
|-----------------------------------|--|--------------------------------|------------|
| wijziging plannen / modifications | | FASE: bouwjaarvraag | |
| A | | TOESTAND: nieuwe toestand | |
| B | | PLAN: grondplan / gelijkvloers | |
| C | | gevels / sneden | |
| D | | SCHAAL: var. | PLANNR: 01 |
| E | | VAN IN TOTAAL: 01 | |
| F | | INDEX | |
| G | | INDEX | |
| H | | | |
| I | | | |
| J | | | |
| K | | | |
| L | | | |
| DATE: 23/06/2017 | | INDEX | |