

BPI



low



Datum	Bouwteam	Bouwheer & Aanvrager	Dossier
17/12/2018	Batipont Immobilier SA Herrmann-Debrouxlaan 42 1160 Brussel	Stad Brussel Departement Openbaar Patrimonium Anspachlaan 6 1000 Brussel	1617 SBXL-T

Aanvraag preventieadvies DBDMH

“Realisatie van een tijdelijk complex met een kinderdagverblijf voor 30 kinderen en een basisschool voor 48 kinderen. Mutsaardlaan 61-69, 1020 Brussel”

Referentie: BB 0602/B010/2015



COMPARTIMENT BASISSCHOOL 1

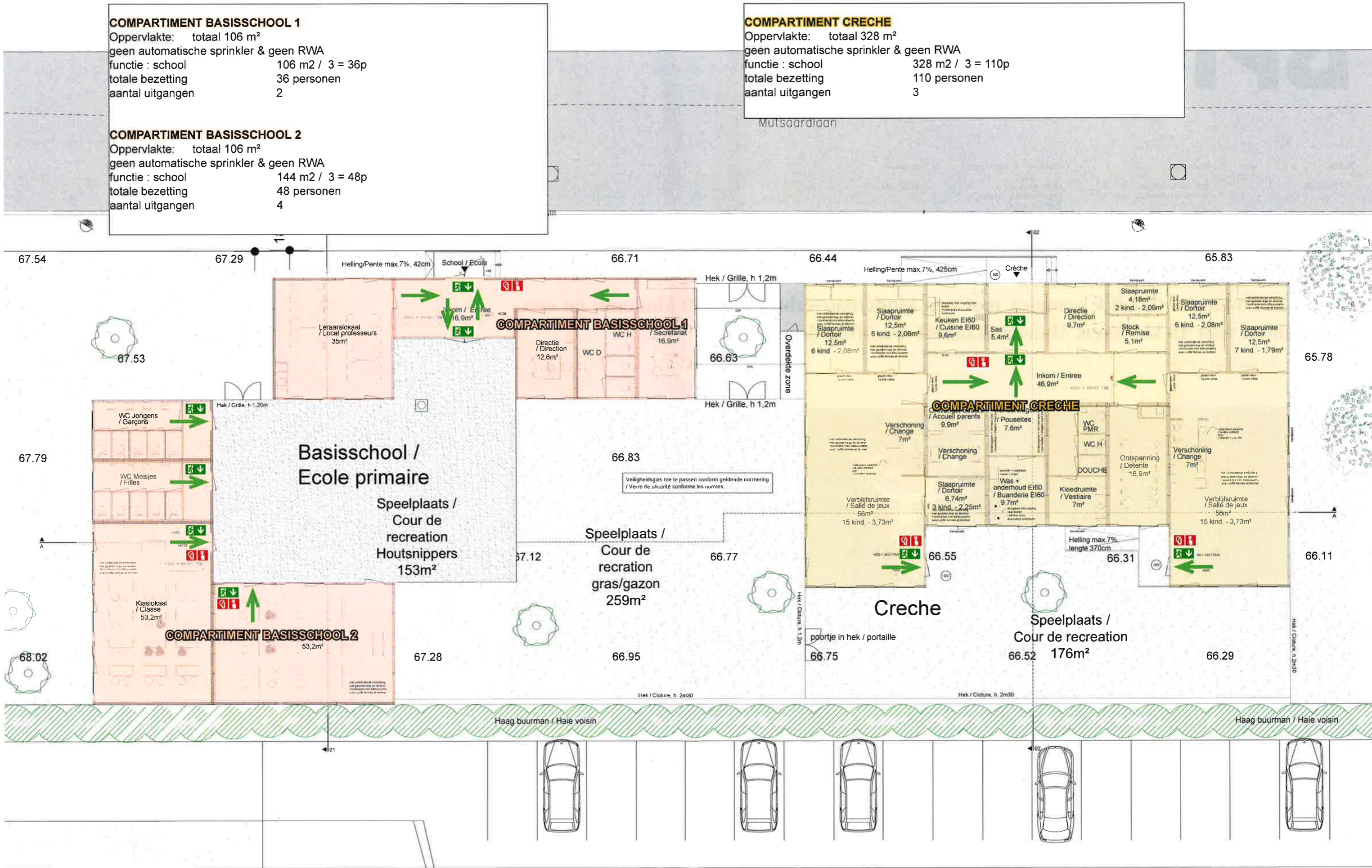
Oppervlakte: totaal 106 m²
geen automatische sprinkler & geen RWA
functie : school 106 m² / 3 = 36p
totale bezetting 36 personen
aantal uitgangen 2

COMPARTIMENT BASISSCHOOL 2

Oppervlakte: totaal 106 m²
geen automatische sprinkler & geen RWA
functie : school 144 m² / 3 = 48p
totale bezetting 48 personen
aantal uitgangen 4

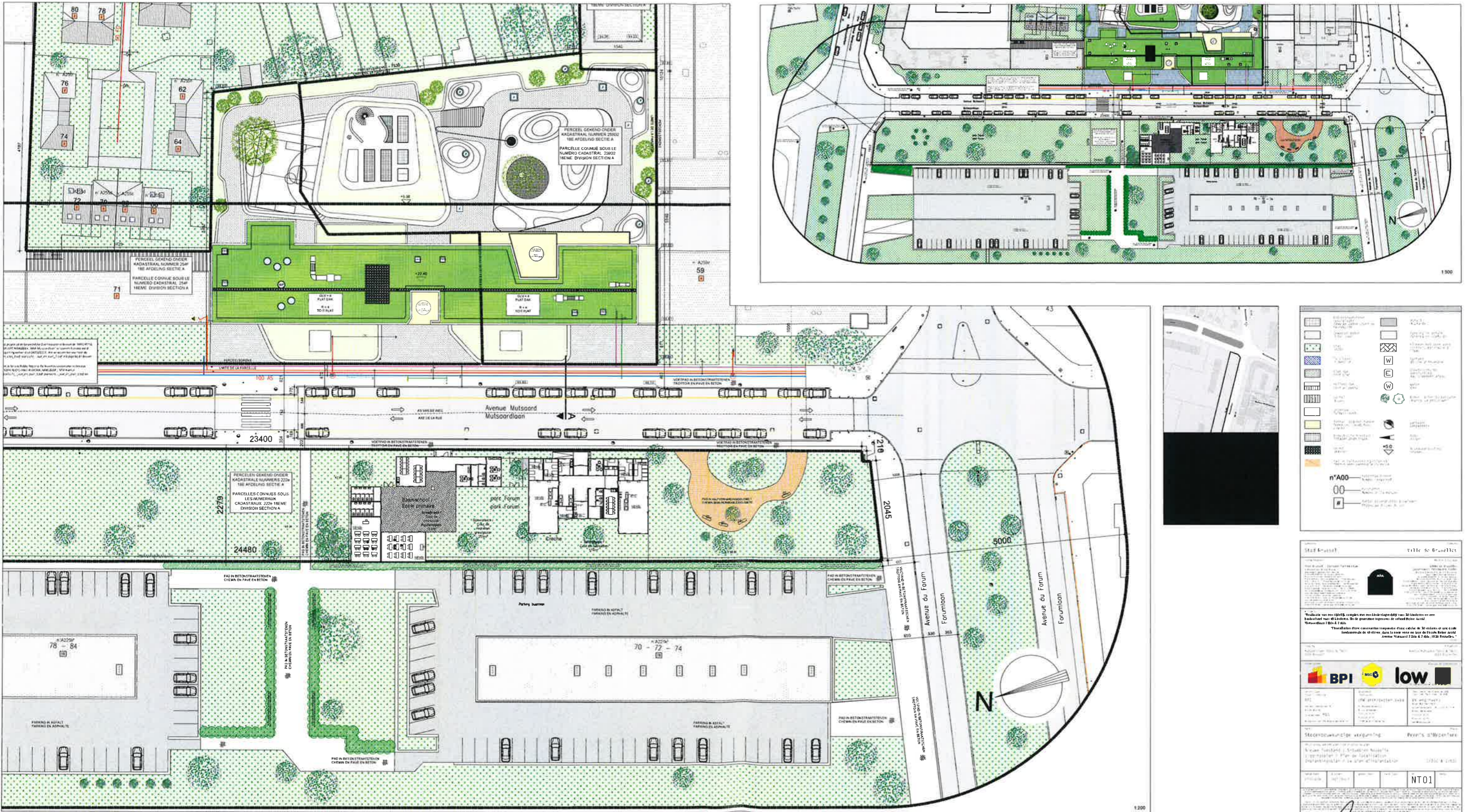
COMPARTIMENT CRECHE

Oppervlakte: totaal 328 m²
geen automatische sprinkler & geen RWA
functie : school 328 m² / 3 = 110p
totale bezetting 110 personen
aantal uitgangen 3



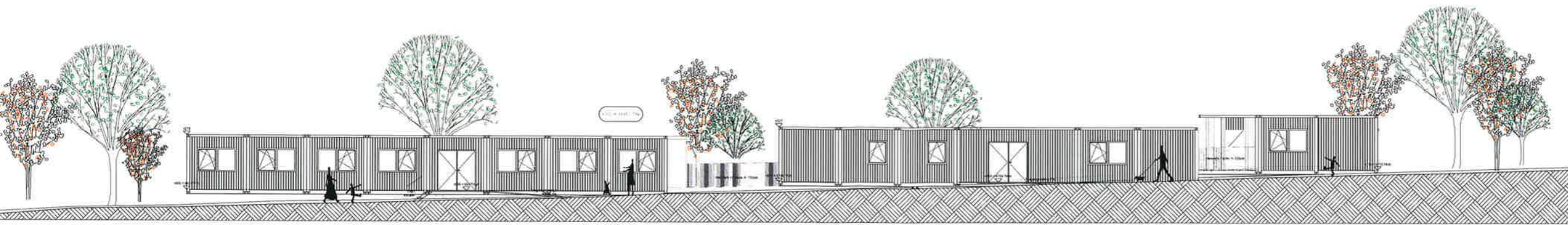
PLAN +0

NT 01 - inplantingsplan nieuwe toestand

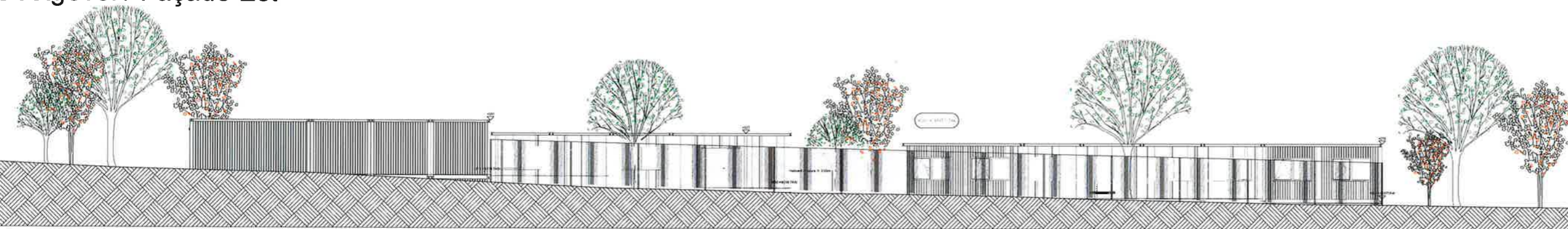


Handwritten signature and blue ink scribbles at the bottom right of the page.

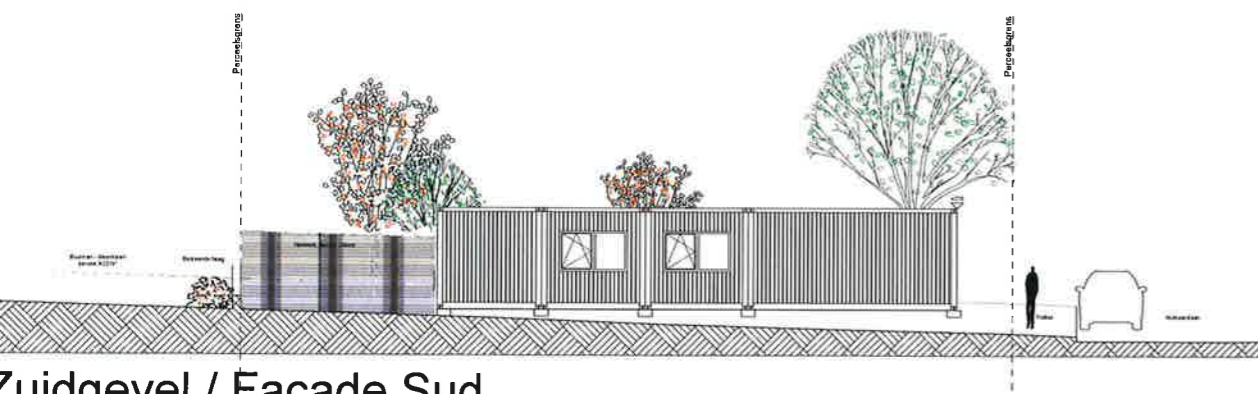
NT 03 - gevels



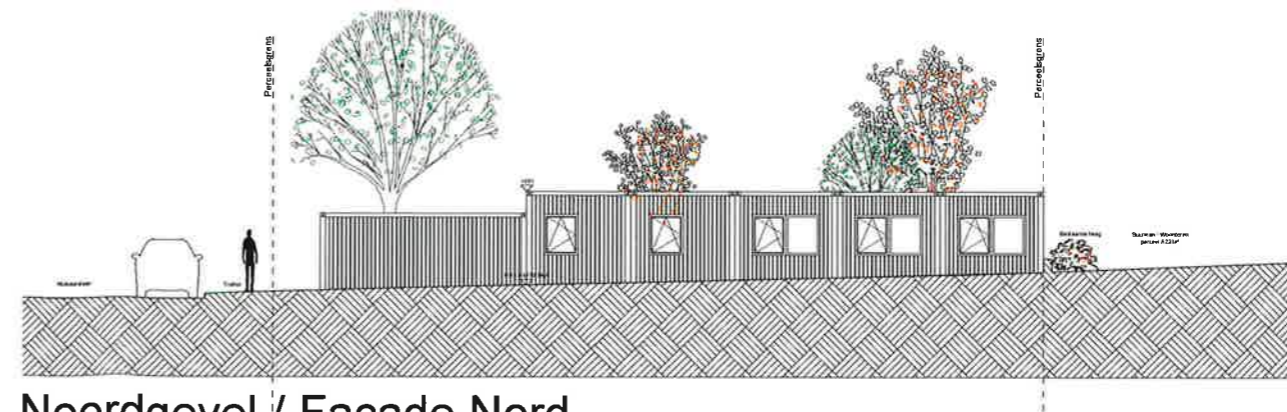
Dostgevel / Façade Est



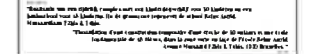
Westgevel / Façade Ouest



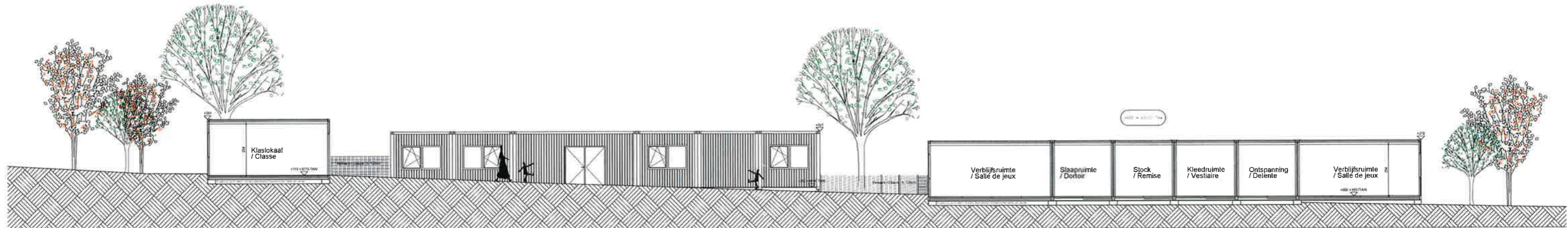
Zuidgevel / Façade Sud



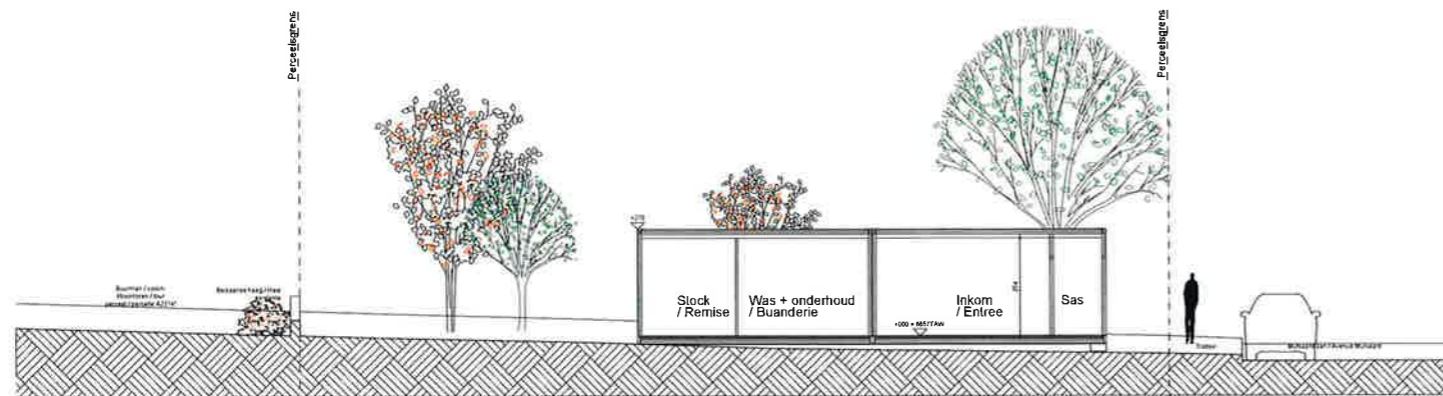
Noordgevel / Façade Nord



NT 04 - snedes



Terreinsnede A / Coupe A et profil du terrain



Snede / Coupe 01

	Concreet		Brick
	Wol		Parquet
	Wand		Dak
	Vloer		Dak
	Wand		Dak
	Vloer		Dak

<p>Stad Brussel</p> <p>Realisatie van een BPEB, ontwerp van een lichtbakwiel van 10 kanten met een diameter van 40 kanten. Dit is een ontwerp van de architecten B&O Architects en de kunstenaar B&O Architects.</p>	
<p>BPI low</p>	
<p>Stadsplan van de stad Brussel</p>	
<p>NT04</p>	

Handwritten signature in blue ink, possibly reading "S. P. 6".

Batipont Immobilier SA
Herrmann-Debrouxlaan 42
B 1160 Brussel

Contact: Luc Willemyns
luc_willemyns@mbg.be
03/820.40.32