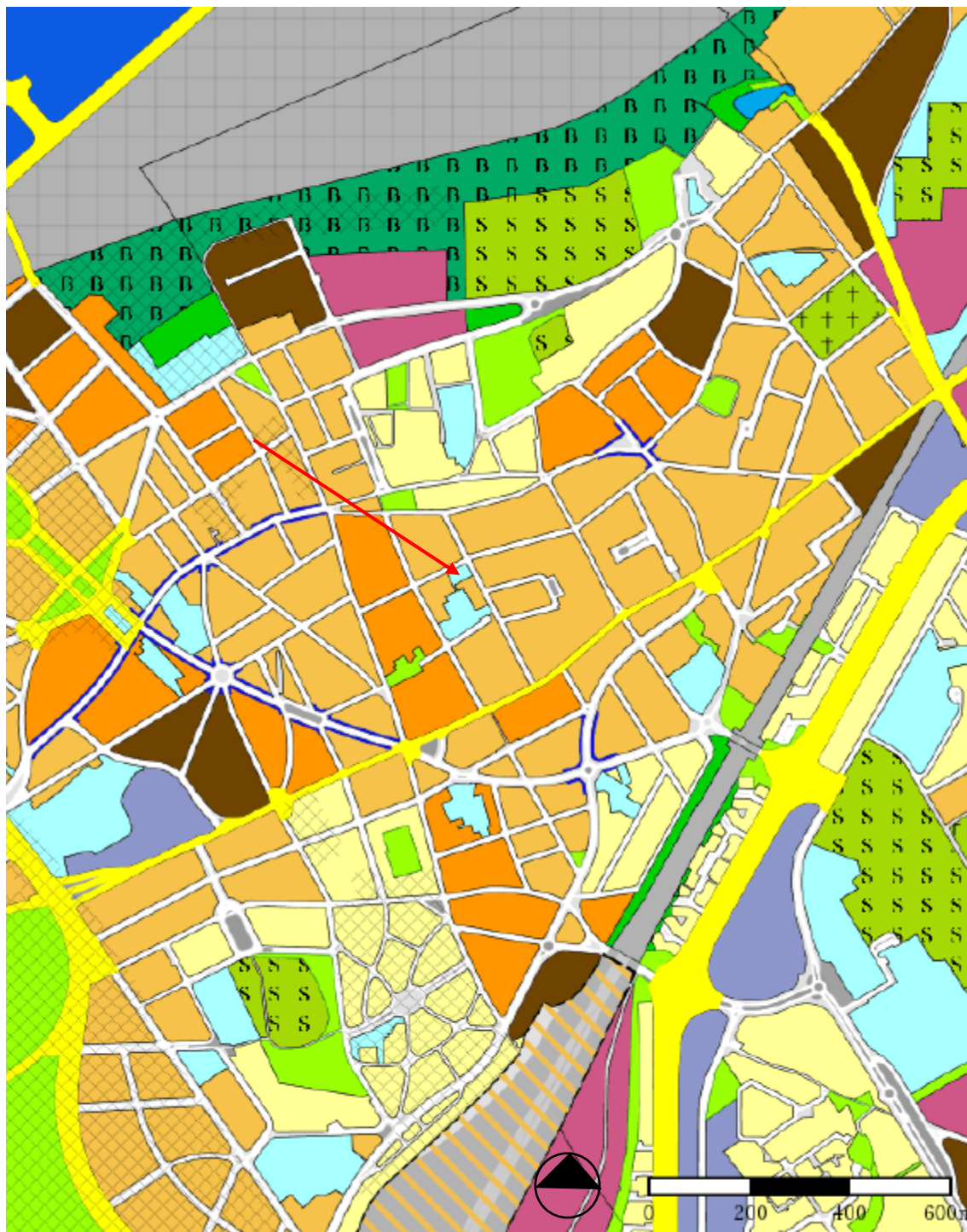


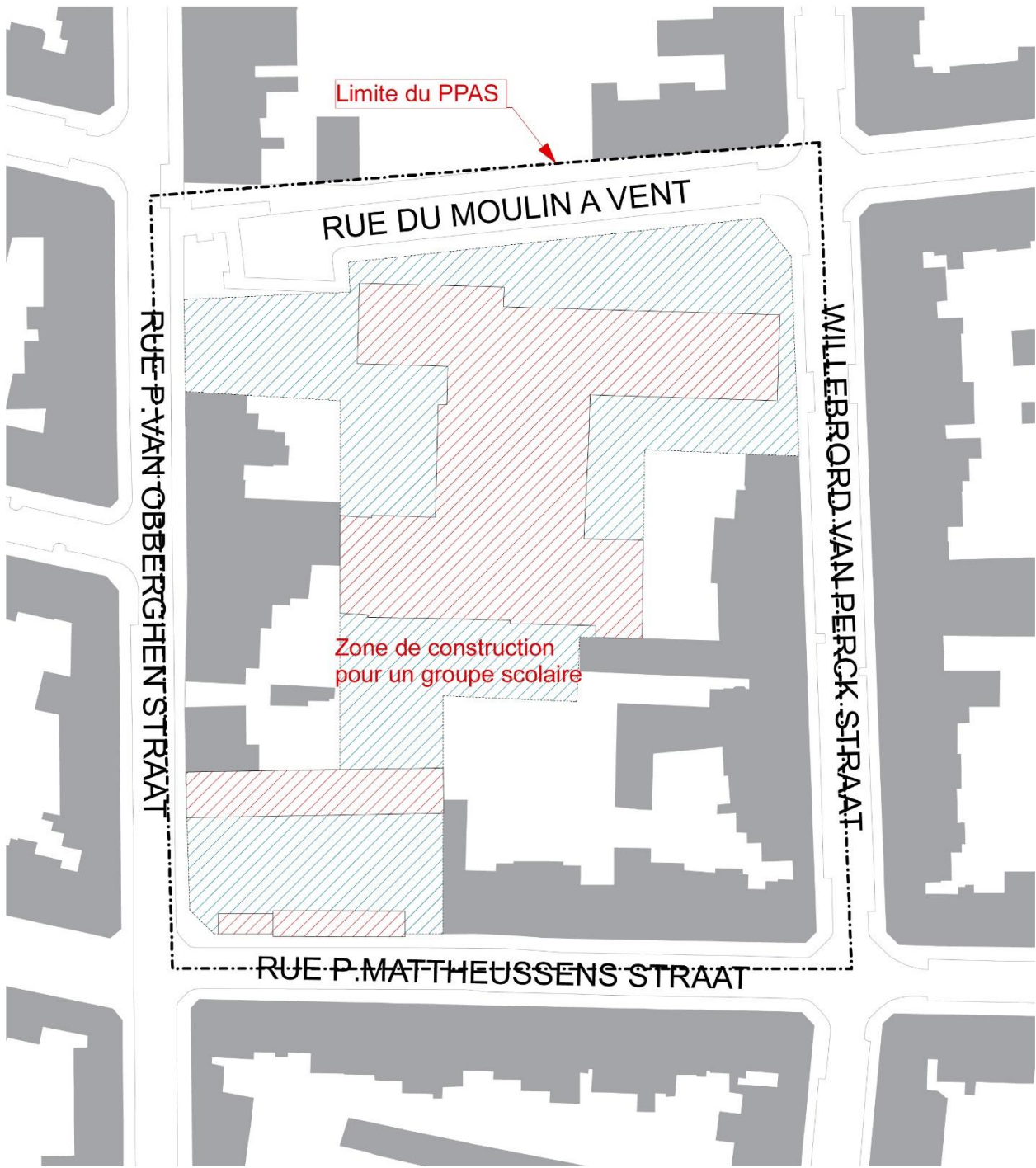
ANNEXE 1 - aire géographique



ANNEXE 2 – PRAS



ANNEXE 3- PPAS n°15



Plan particulier d'aménagement n° 15.

Prescriptions urbanistiques

Article 1.- Limite du plan particulier.

Cette limite indique la partie du territoire communal pour laquelle la destination du sol et les prescriptions urbanistiques ont été déterminées.

Article 2.- Limite des zones d'affectation.

Cette limite détermine les diverses zones de destination.

Article 3.- Limite extrême des bâtiments principaux.

Cette limite indique le gabarit maximum dans lequel la façade postérieure de chaque bâtiment peut être dirigée.

Article 4.- Zone de construction d'habitation, fermée.

a) Destination.

Zone réservée à la résidence et au commerce.

Il sera obligatoirement prévu un emplacement pour voiture (box, emplacement dans garage collectif, parking) au moins par logement ou 50 m² de local à destination commerciale.

b) Hauteur.

La hauteur minimum et maximum des bâtiments sera celle correspondant à la hauteur indiquée au plan de destination.

c) Façades.

Les façades principales seront construites en matériaux de parement.

Les façades postérieures pourront être construites en briques locales rejointoyées. Elles ne pourront pas être cimentées ou enduites.

d) Matériaux.

Tous les matériaux de parement sont admis.

e) Toitures.

Les couvertures des bâtiments seront établies en terrasse.

f) Corniches.

Dans tous les cas, des corniches seront prévues en saillie sur les façades principales.

g) Publicité.

Des panneaux-réclame ou publicitaires pourront être placés pour autant que l'administration communale ait statué favorablement au sujet de leur aspect esthétique.

Article 5.- Zone de cours et jardins ou artisanat.

a) Destination.

Cette zone est réservée soit à l'aménagement de jardins, cours et espaces libres, soit à la construction de petits ateliers, garages collectifs ou individuels, entrepôts, etc... ne nuisant pas au caractère résidentiel du quartier.

b) Hauteur.

La hauteur maximale des constructions est fixée à 3.00 m. mesurée depuis le niveau du trottoir à l'alignement.

La hauteur maximale de clôture des jardins est également fixée à 3.00 m maximum. Cette clôture pourra être réalisée en maçonnerie, en plaques de béton, en treillis ou en haie vive.

c) Toiture.

La couverture des bâtiments sera réalisée en plate-forme sans superstructures apparentes. Elle sera réalisée dans une teinte verte.

Article 6.- Zone de construction pour un groupe scolaire.

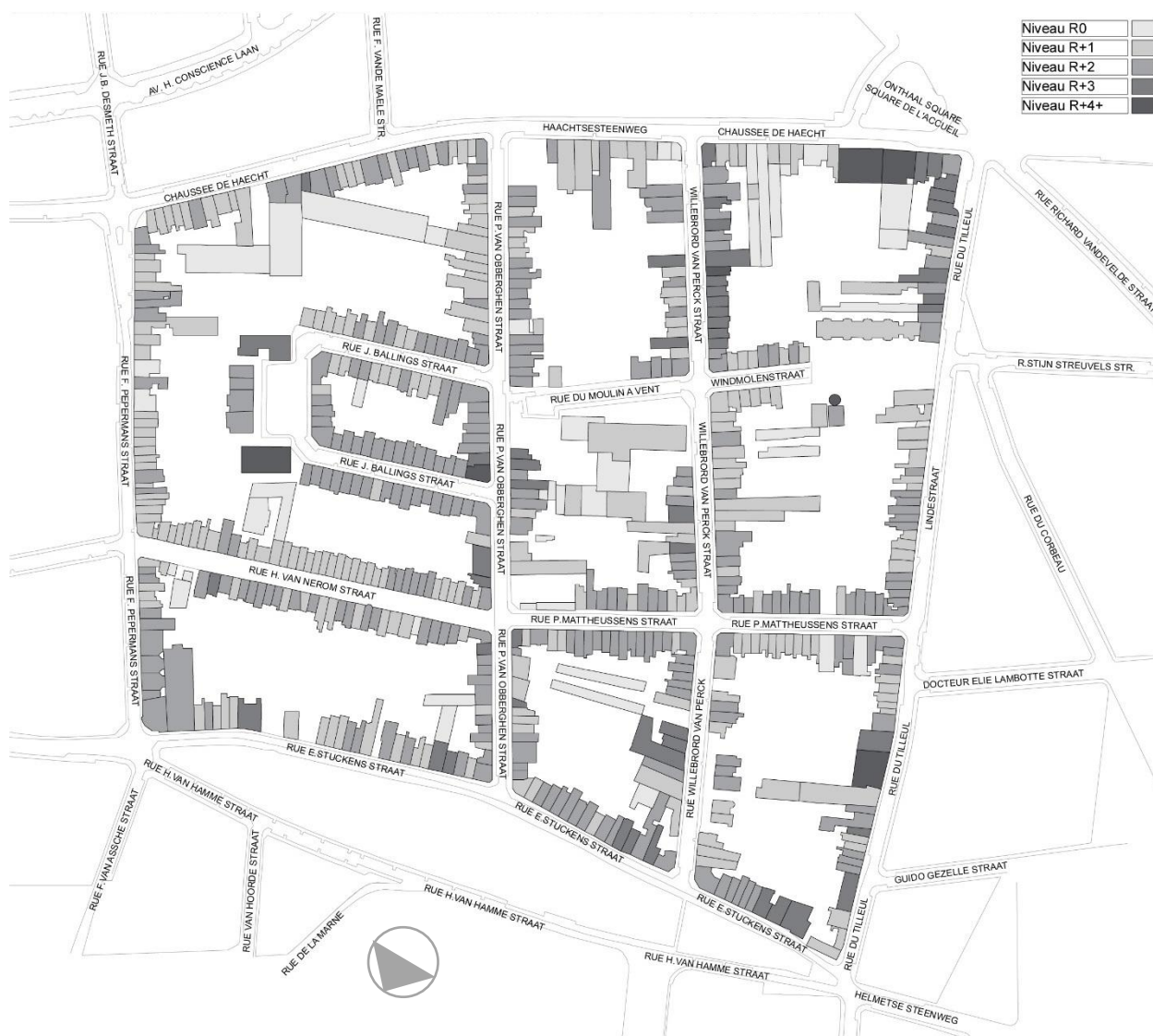
Cette zone est réservée à des constructions scolaires.

L'occupation du sol, réservée à cette zone, ne pourra dépasser

50 %.

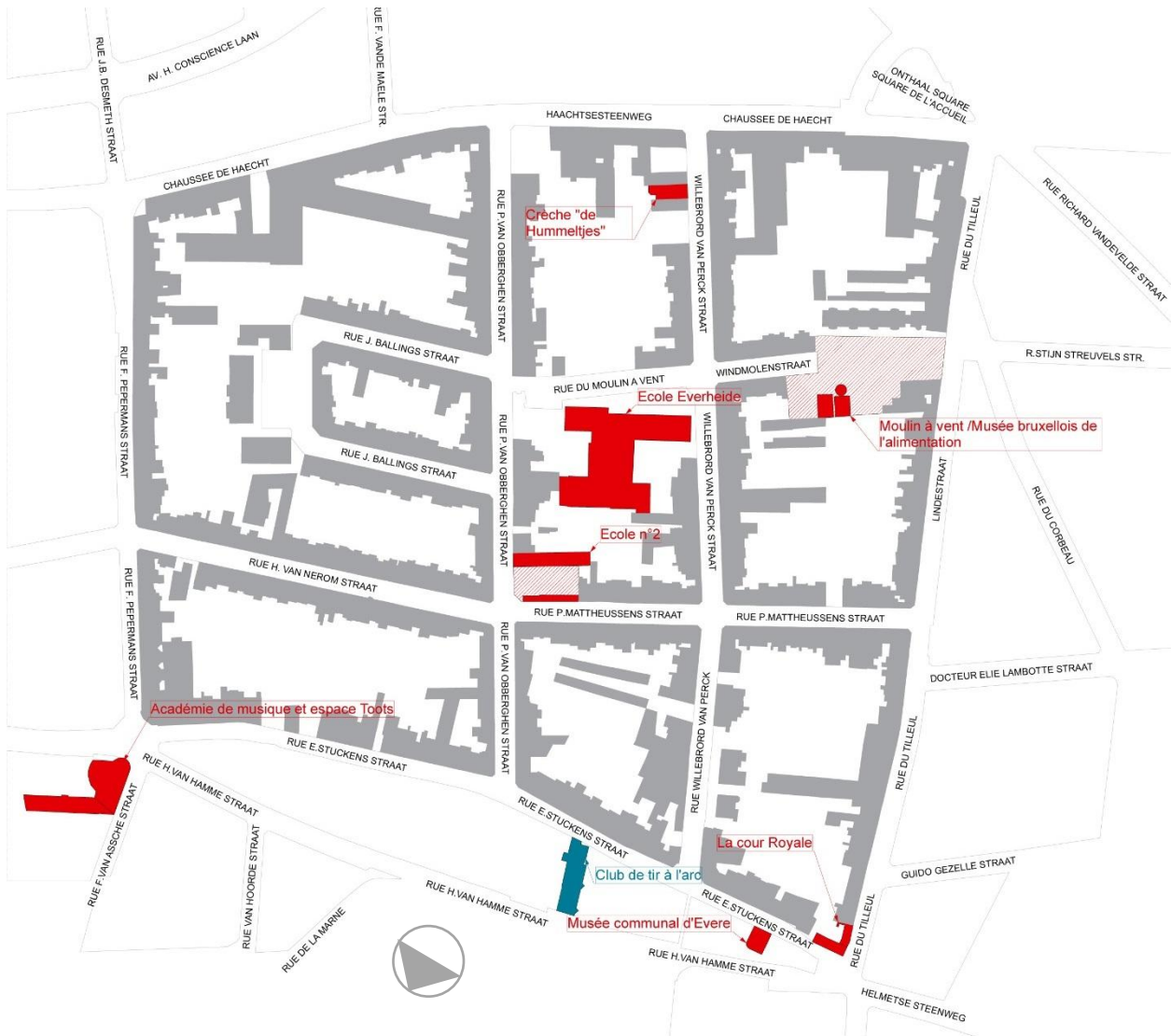
Des plantations devront y être aménagées.

ANNEXE 4 – Gabarits du quartier

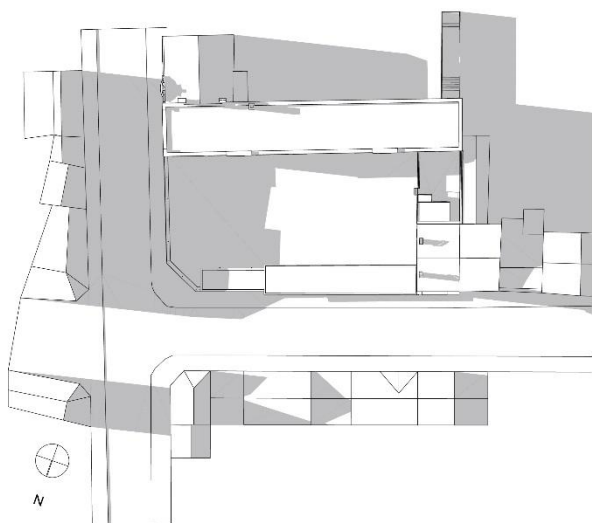


ANNEXE 5 – reportage photographique

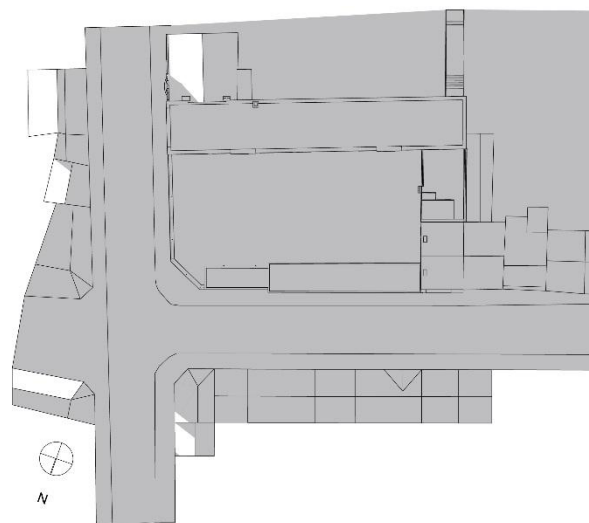
ANNEXE 6 – Schéma des équipements collectifs, sportifs et culturels du quartier



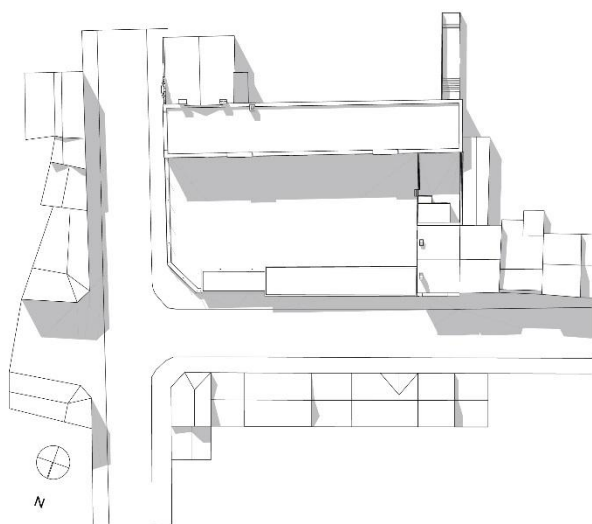
ANNEXE 7 – Ombrage existant et projeté



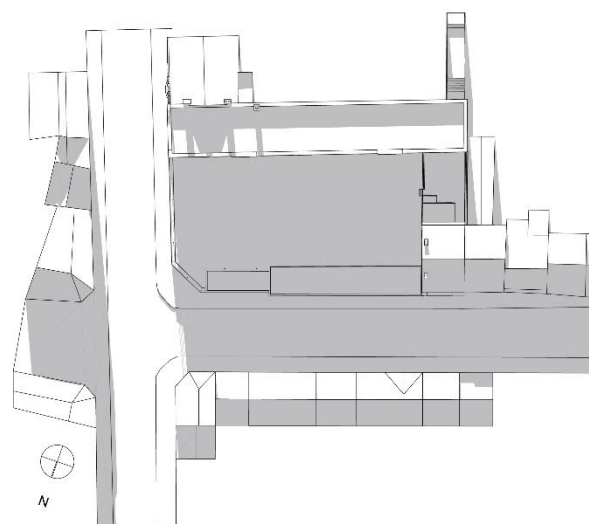
Ombrage existant 15/06 8h00



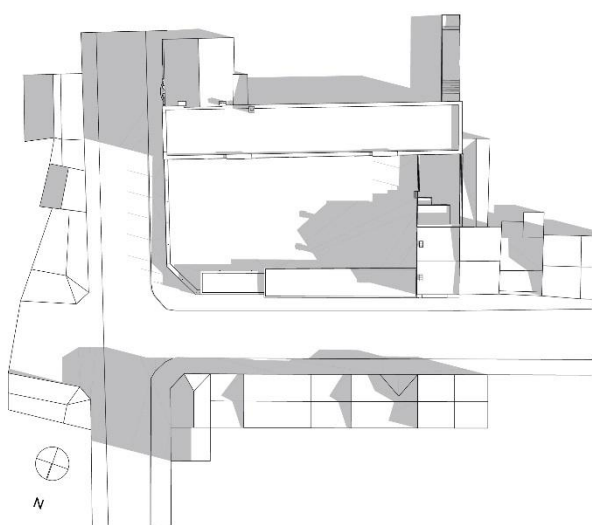
Ombrage existant 15/12 8h00



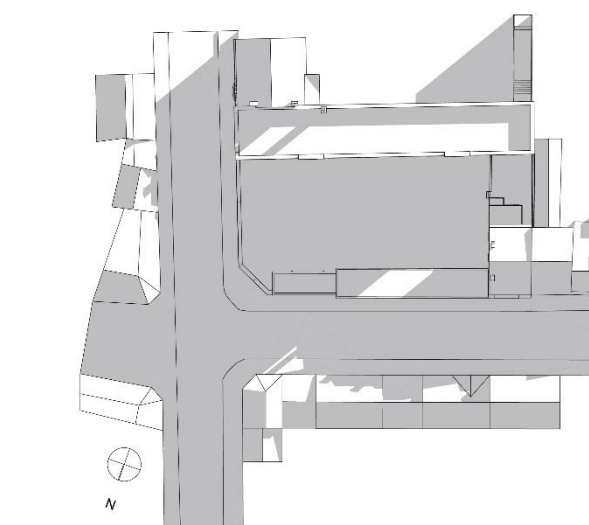
Ombrage existant 15/06 12h00



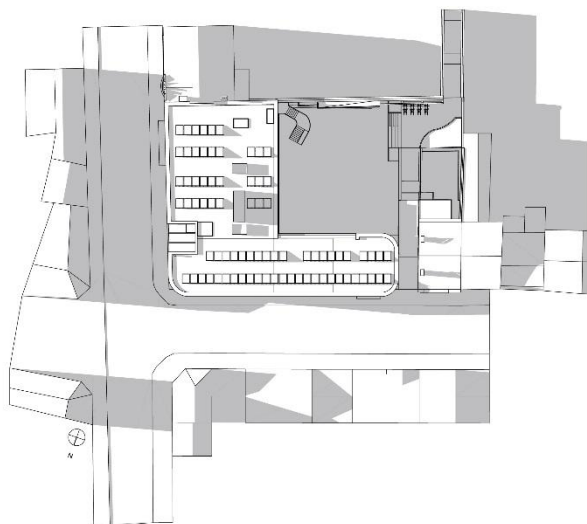
Ombrage existant 15/12 12h00



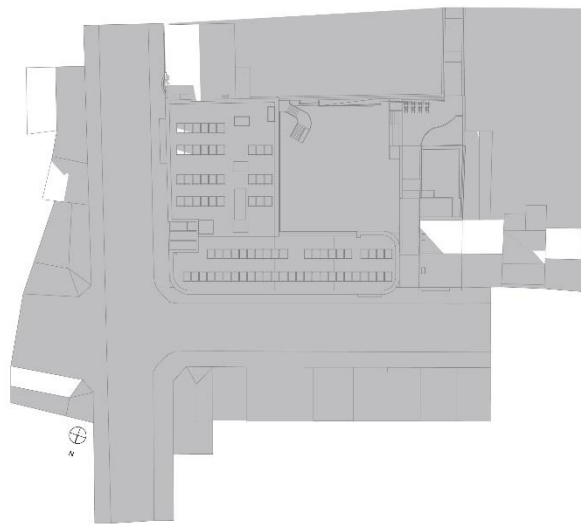
Ombrage existant 15/06 18h00



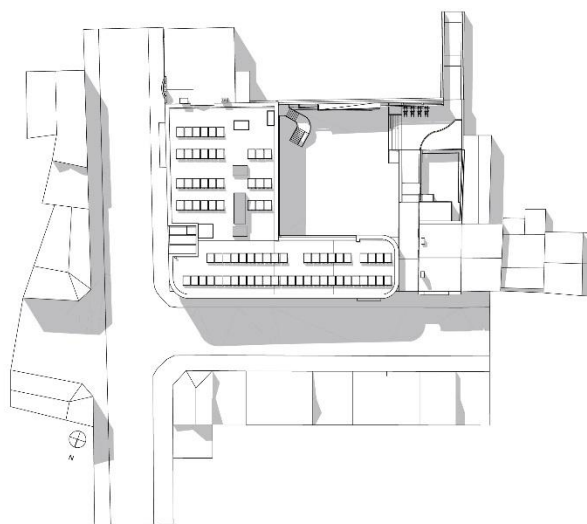
Ombrage existant 15/12 18h00



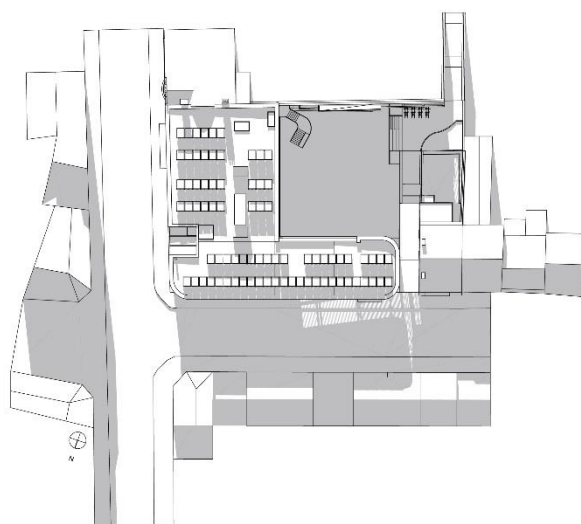
Ombrage projeté 15/06 8h00



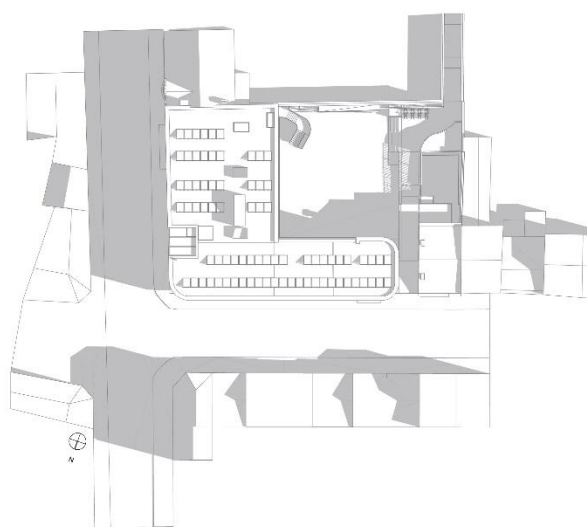
Ombrage projeté 15/12 9h00



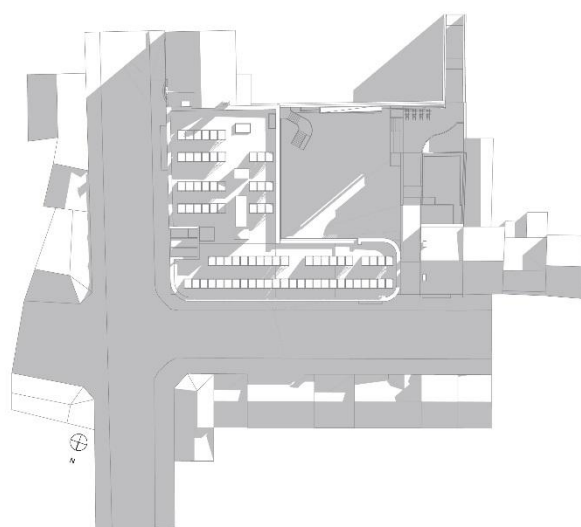
Ombrage projeté 15/06 12h00



Ombrage projeté 15/12 12h00



Ombrage projeté 15/06 18h00



Ombrage projeté 15/12 16h00

ANNEXE 8 – Itinéraire cyclable communal



ANNEXE 9 – Vervoersplan Everheide 2016-2017

ANNEXE 10 – Zones 30 et sens de circulation



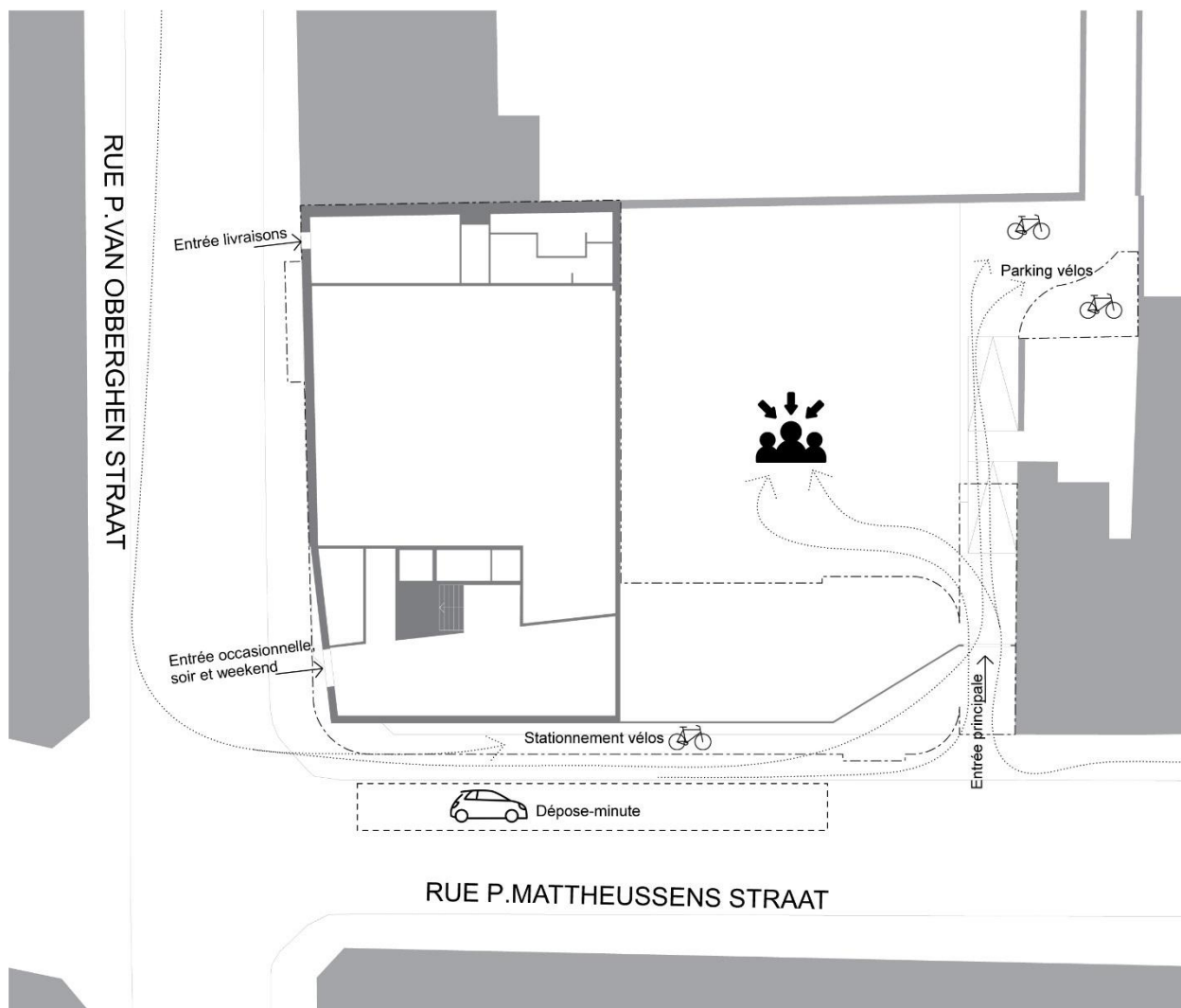
ANNEXE 11 – Plan directeur

ANNEXE 12 – Ligne de métro « Nord »



Source : Beliris

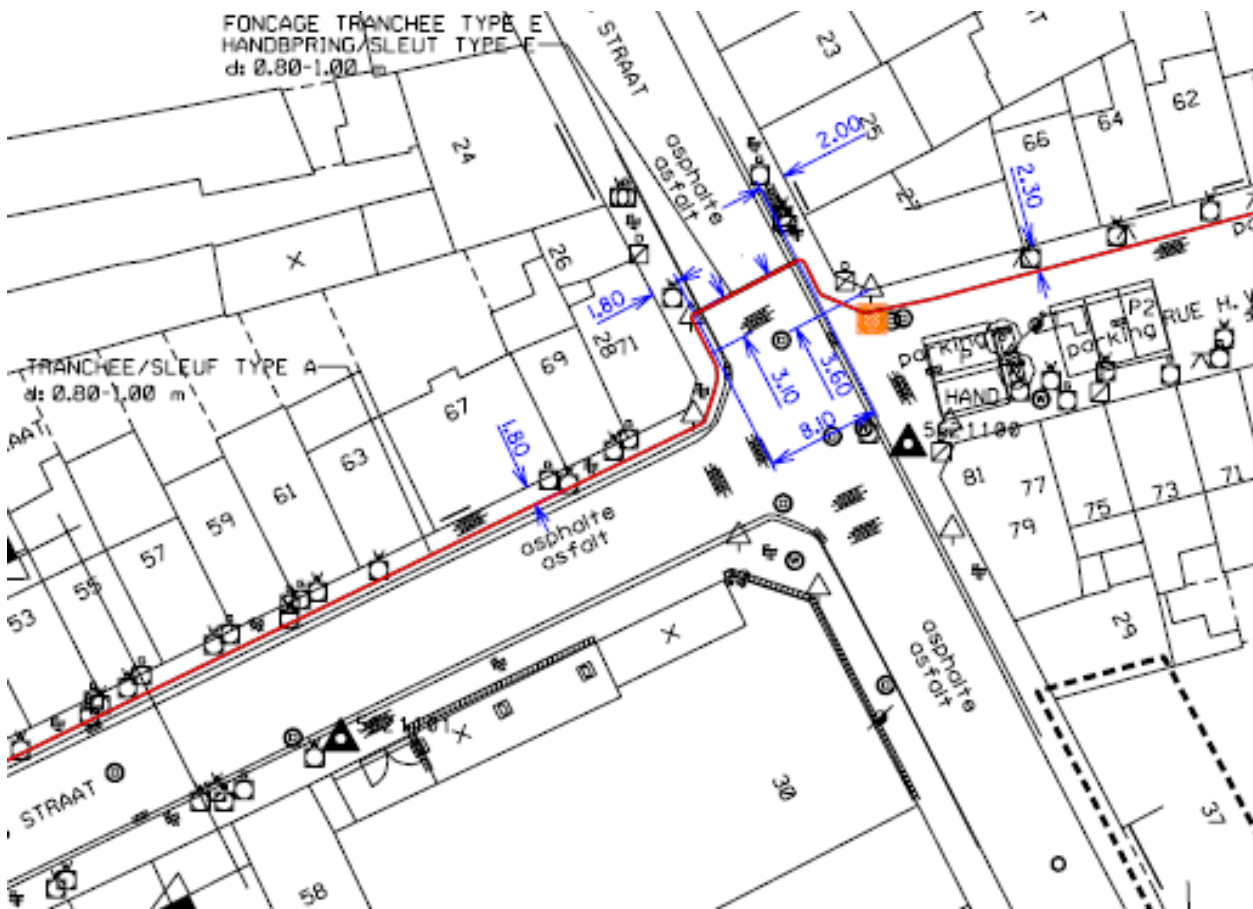
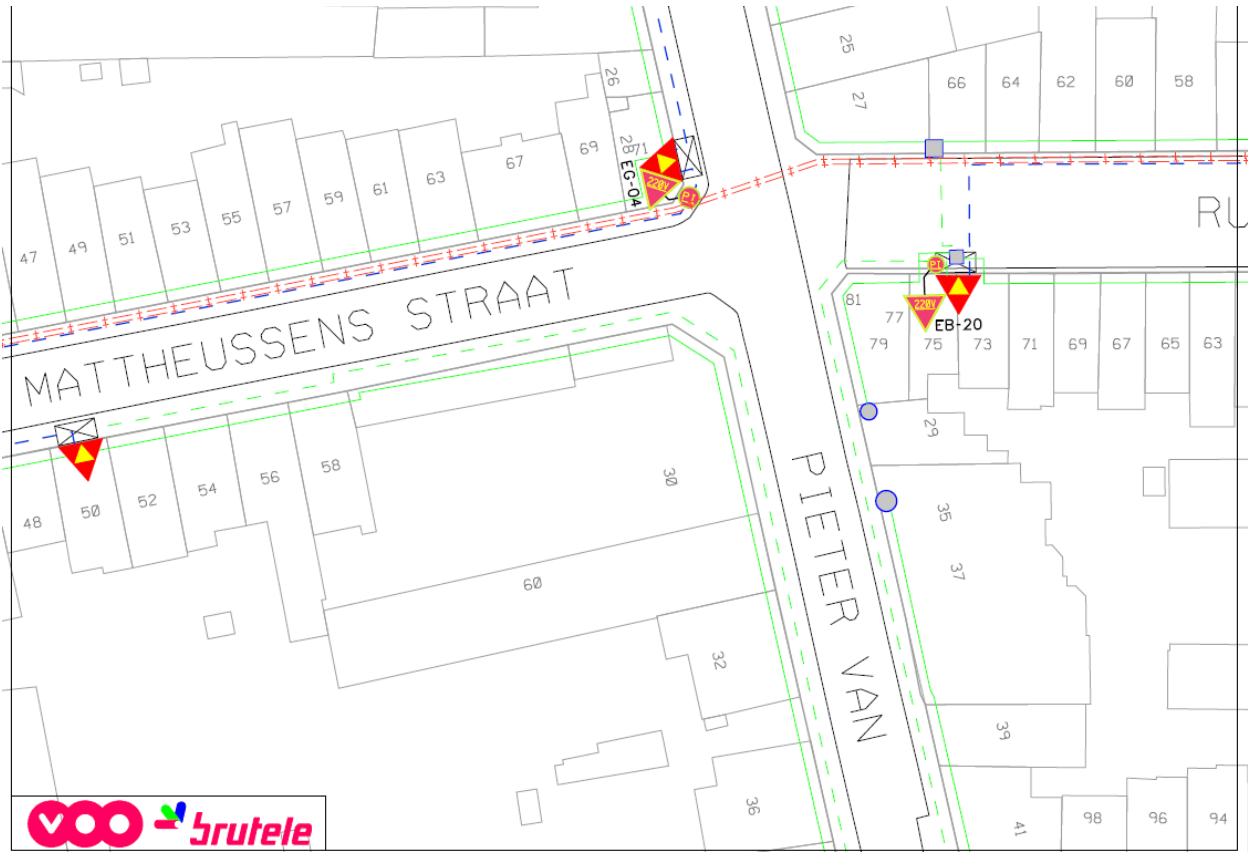
ANNEXE 13 – Schéma de mobilité extension Everheide



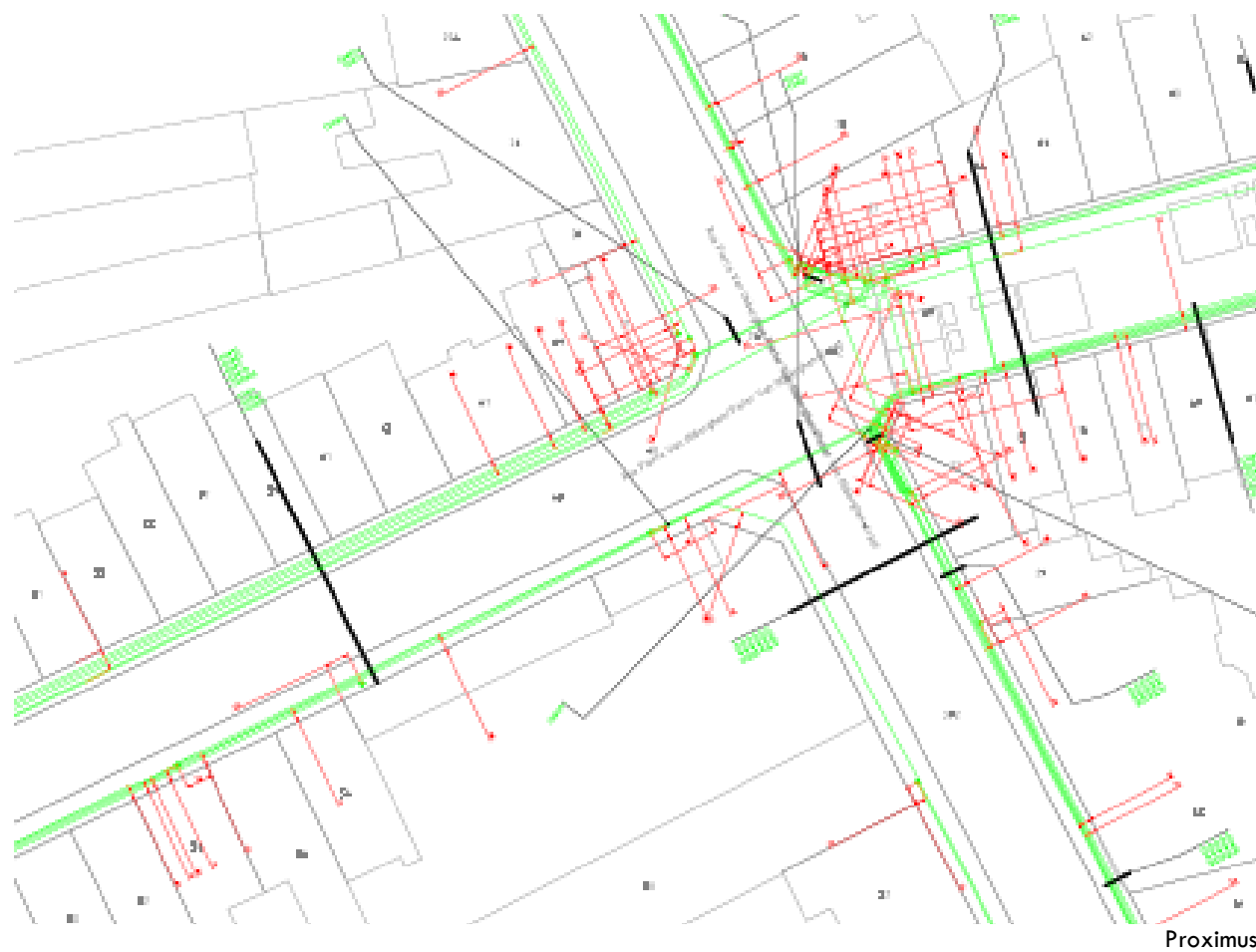
ANNEXE 14 – Proposition PEB

ANNEXE 15 – Etude de ASM Acoustics

ANNEXE 16 – Plan des impétrants



Elia – Pose d'un câble à fibres optiques de 48 fibres

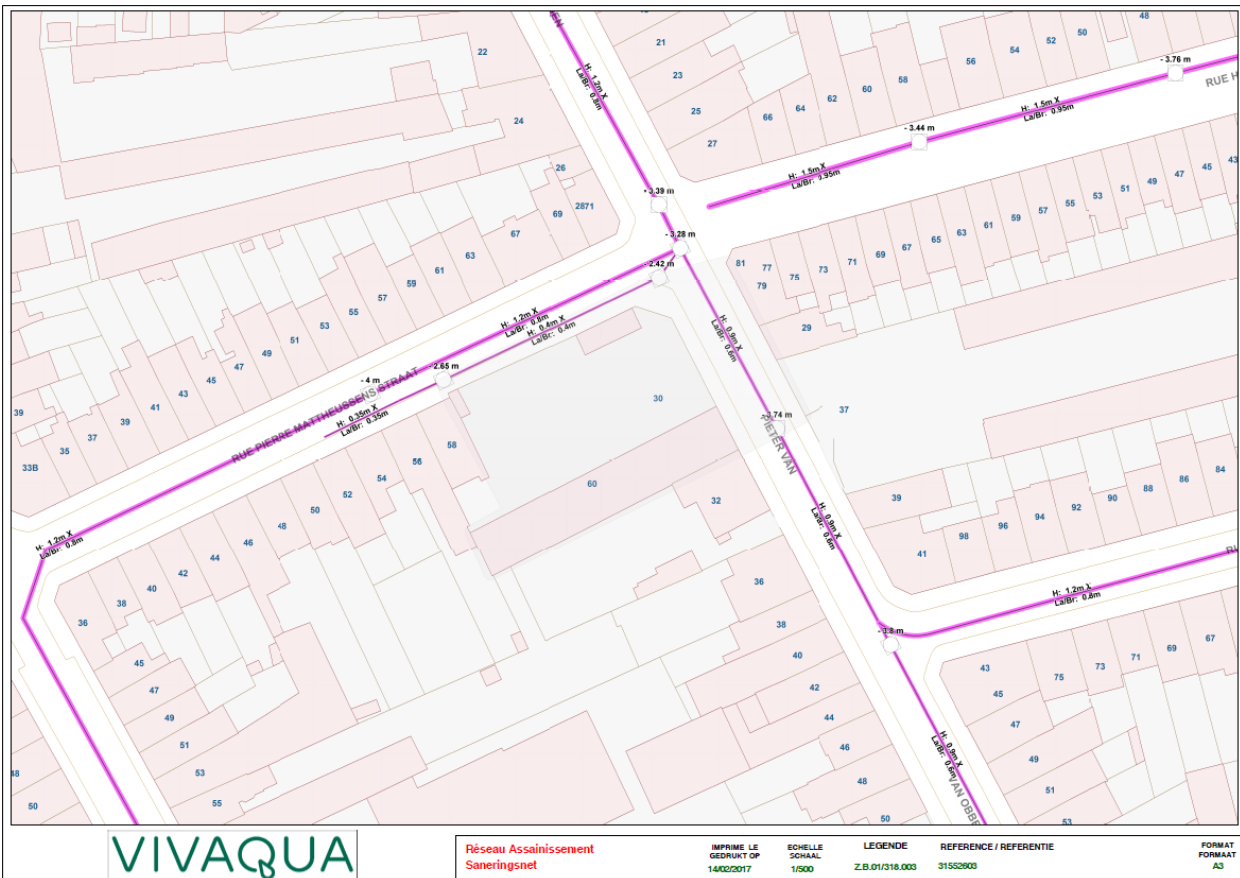
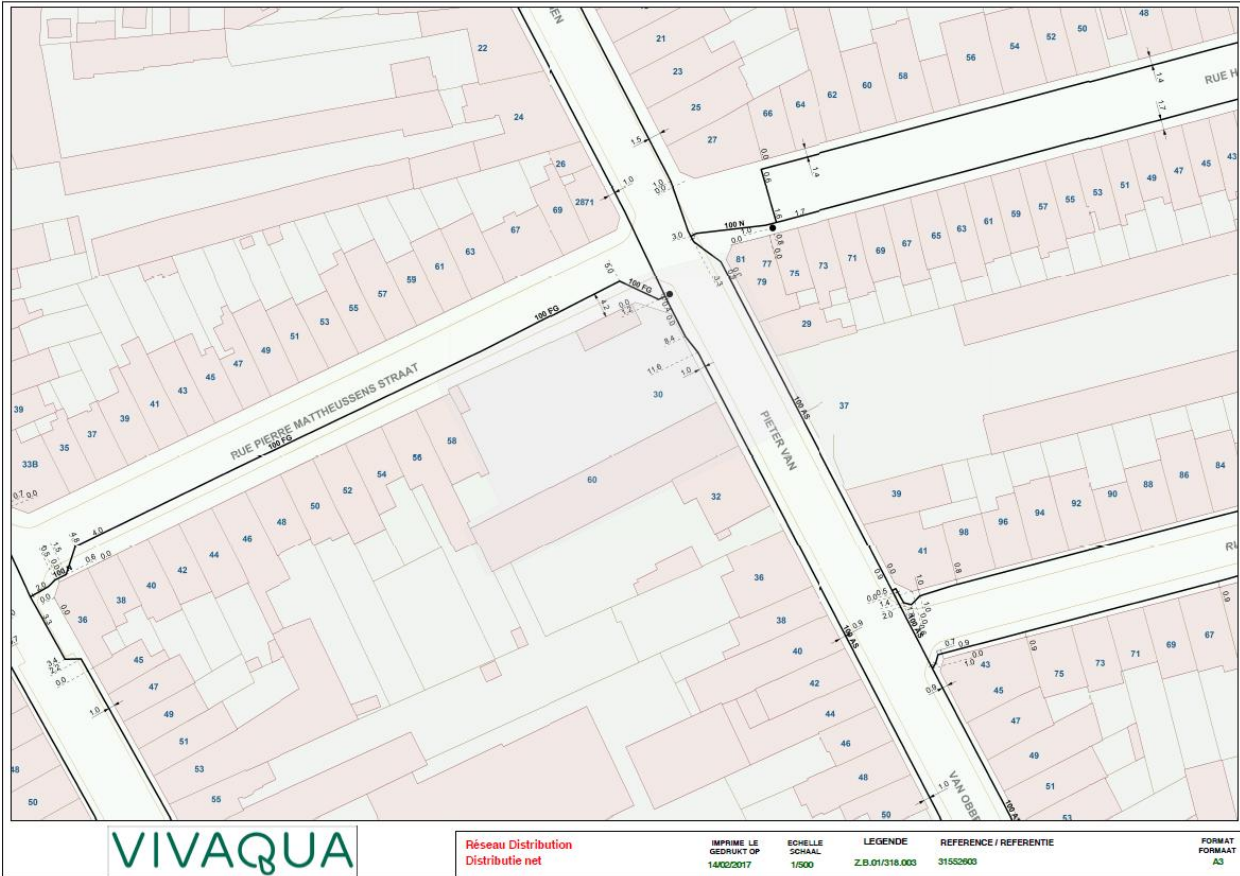




Sibelga – Electricité



Sibelga – Gaz



ANNEXE 17 – Schéma de l'installation de chantier

