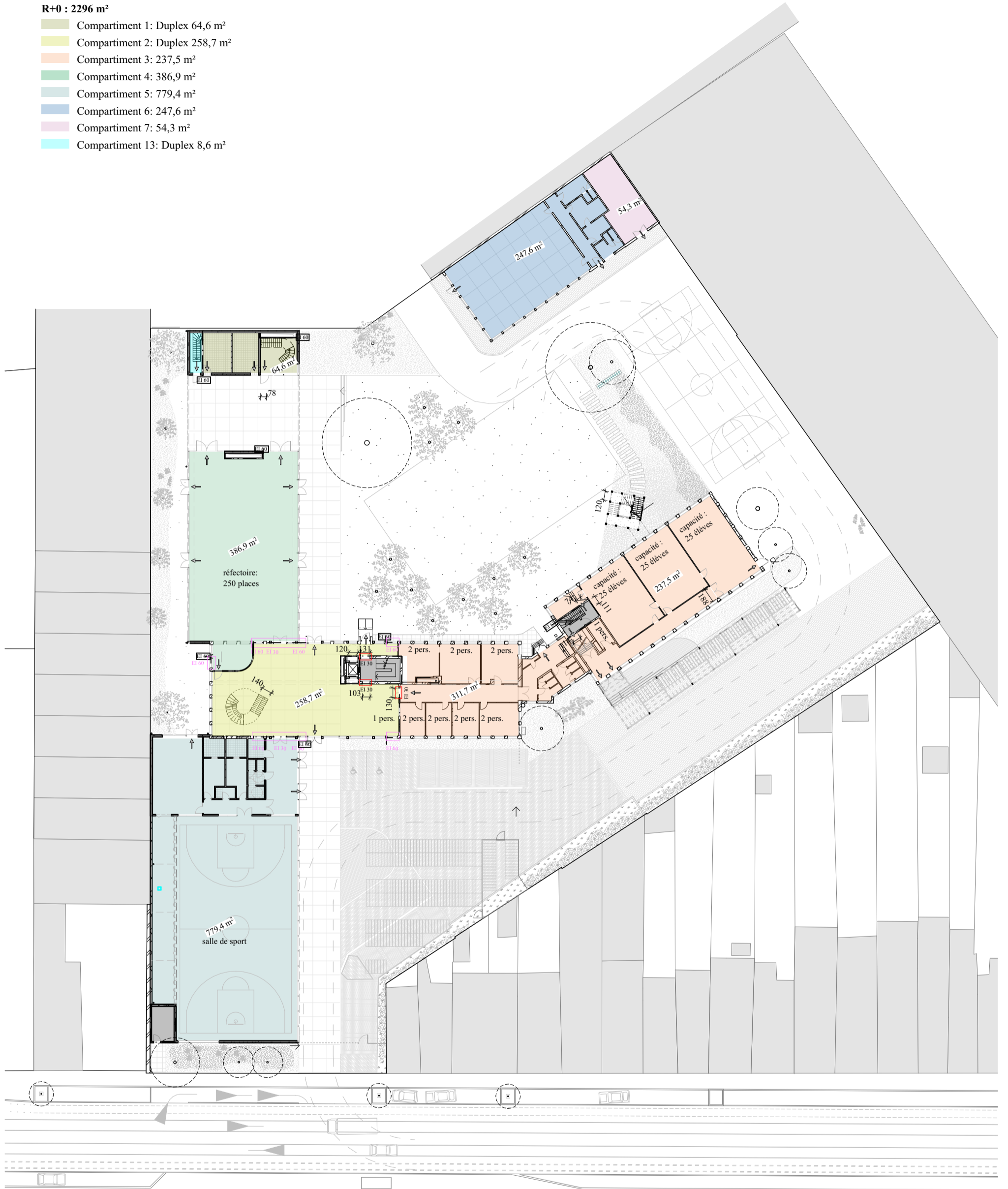


R+0 : 2296 m²

- Compartiment 1: Duplex 64,6 m²
- Compartiment 2: Duplex 258,7 m²
- Compartiment 3: 237,5 m²
- Compartiment 4: 386,9 m²
- Compartiment 5: 779,4 m²
- Compartiment 6: 247,6 m²
- Compartiment 7: 54,3 m²
- Compartiment 13: Duplex 8,6 m²



ARCHITECTES - ARCHITECTEN
Agwa scri

Rue des Palais 153 - 1030 Bruxelles
T +32(0)2 244 44 30 F +32(0)2 244 44 31
info@agwa.be

Maitre d'ouvrage
POP_ Pouvoir Organisateur Pluriel

Chaussée de Gand 615, 1080 Bruxelles
T +32 (0) 479 55 01 34
benedicte.angelroth@ulb.ac.be

1811
Karreveld

Transformation de l'Ecole Secondaire Plurielle Karreveld : adaptation et extension de l'immeuble existant
615 Chaussée de Gand

R+0
Plans compartimentage

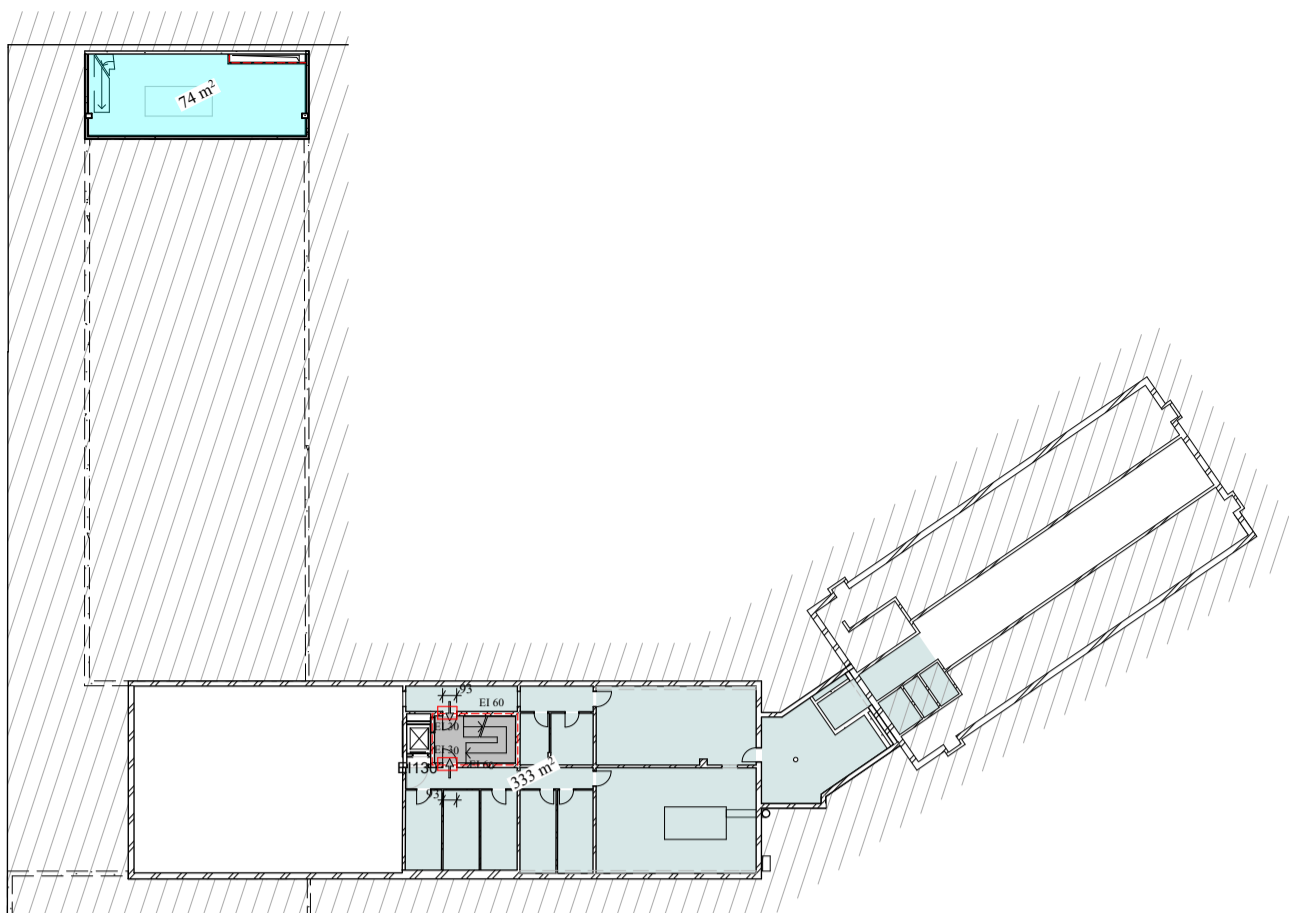
ECHELLE - SCHAAL 1:500
DATE - DATUM
15.02.2019

N°

MODIFICATIONS - WIJZIGINGEN

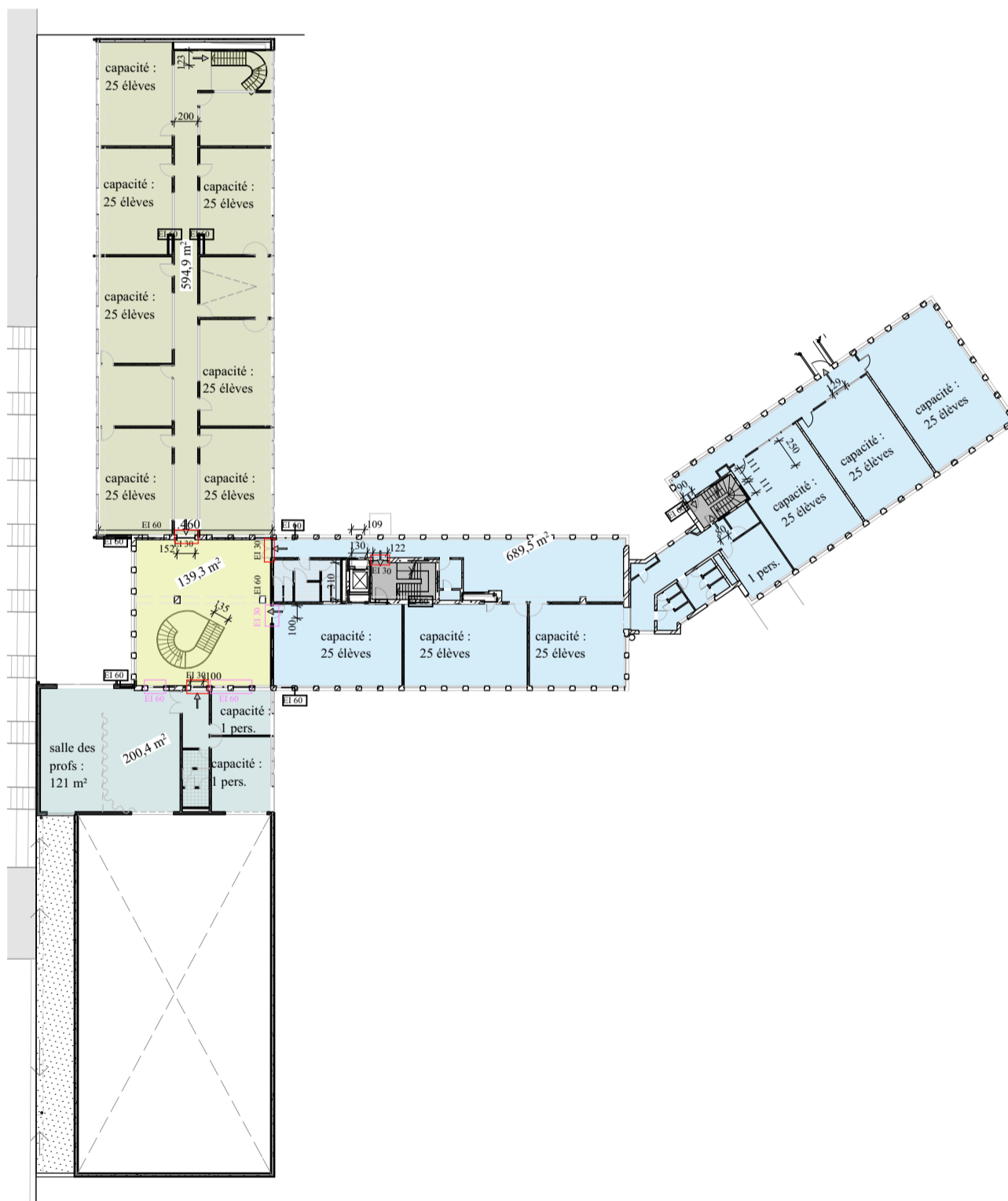
Ce plan reste la propriété des auteurs, il ne peut être transmis ni reproduit sans autorisation écrite.
Toutes les cotes sont indiquées à titre indicatif et devront faire l'objet d'une vérification in situ par l'entrepreneur.
Dit plan blijft eigendom van de auteurs en mag gekopieerd noch doorgegeven worden zonder geschreven toestemming.
Alle afmetingen worden ter info aangeduid en zullen door de aannemer op de werf nagekeken worden.

Toutes les cotes sont indiquées en cm et les niveaux en mètres. Alle maten zijn aangeduid in cm en niveaus in meter.



R-1 : 514 m²

- Compartiment 13: Duplex 74 m²
- Compartiment 14: 333,3 m²



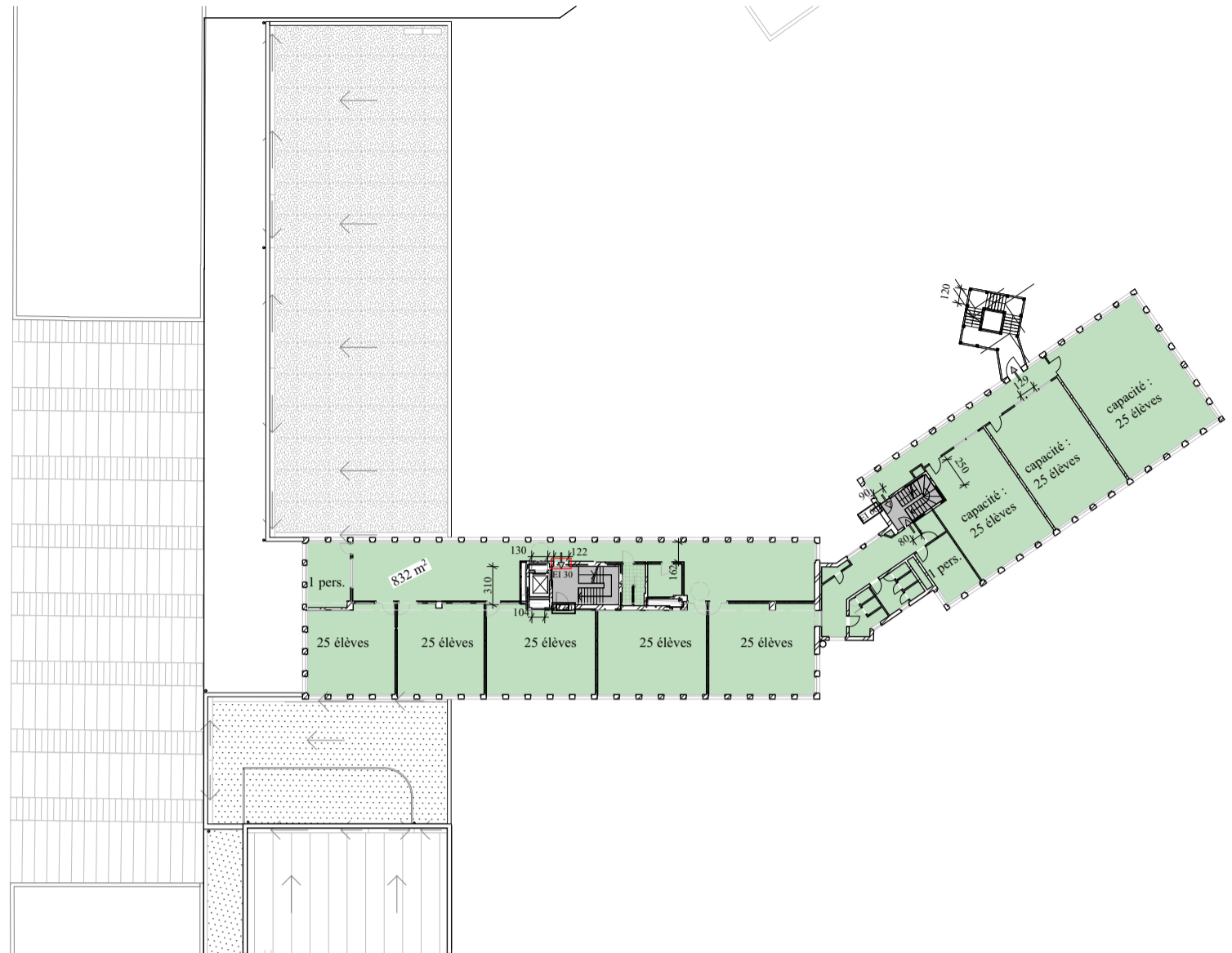
R+1 : 1671 m²

- Compartiment 1: Duplex 594,9 m²
- Compartiment 2: Duplex 139,3 m²
- Compartiment 8: 200,4 m²
- Compartiment 9: 689,5 m²

ARCHITECTES - ARCHITECTEN Agwa scri Rue des Palais 153 - 1030 Bruxelles T +32(0)2 244 44 30 F +32(0)2 244 44 31 info@agwa.be	Maitre d'ouvrage POP_ Pouvoir Organisateur Pluriel Chaussée de Gand 615, 1080 Bruxelles T +32 (0) 479 55 01 34 benedict.e.angelroth@ulb.ac.be	1811 Karreveld Transformation de l'Ecole Secondaire Plurielle Karreveld : adaptation et extension de l'immeuble existant 615 Chaussée de Gand		
		R-1/+1 Plans compartimentage	ECHELLE - SCHAAL 1:500 DATE - DATUM 15.02.2019	N°
Ce plan reste la propriété des auteurs, il ne peut être transmis ni reproduit sans autorisation écrite. Toutes les cotes sont indiquées à titre indicatif et devront faire l'objet d'une vérification in situ par l'entrepreneur. Dit plan blijft eigendom van de auteurs en mag gekopieerd noch doorgegeven worden zonder geschreven toestemming. Alle afmetingen worden ter info aangeduid en zullen door de aannemer op de werf nagekeken worden.		MODIFICATIONS - WIJZIGINGEN		
		Toutes les cotes sont indiquées en cm et les niveaux en mètres. Alle maten zijn aangeduid in cm en niveau in meter.		

R+2 : 854 m²

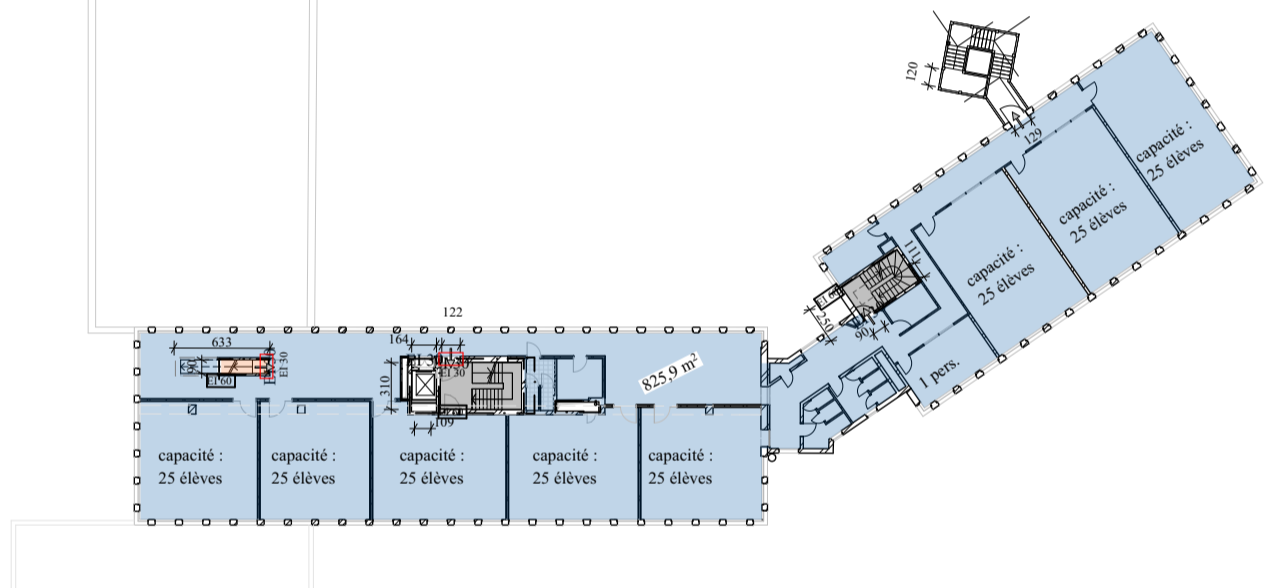
Compartiment 10: 832 m²



R+3 : 854 m²

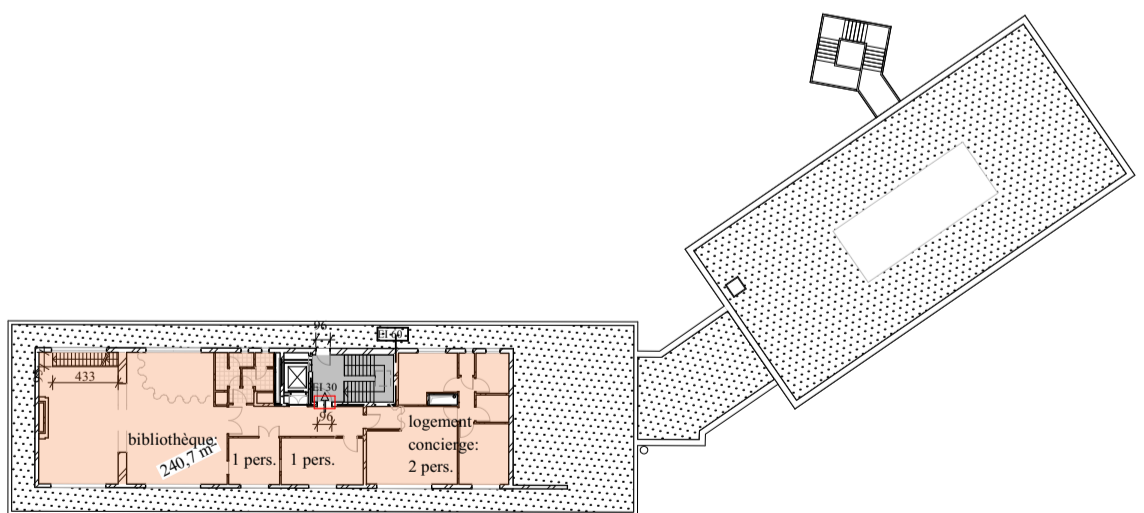
Compartiment 11: 825,9 m²

Compartiment 12: Duplex 5,2 m²



R+4 : 255 m²

Compartiment 12: Duplex 240,7 m²



ARCHITECTES - ARCHITECTEN
Agwa scri

Rue des Palais 153 - 1030 Bruxelles
T +32(0)2 244 44 30 F +32(0)2 244 44 31
info@agwa.be

Maitre d'ouvrage
POP_ Pouvoir Organisateur Pluriel

Chaussée de Gand 615, 1080 Bruxelles
T +32 (0) 479 55 01 34
benedicte.angelroth@ulb.ac.be

1811
Karreveld

Transformation de l'Ecole Secondaire Plurielle Karreveld : adaptation et extension de l'immeuble existant
615 Chaussée de Gand

R+2/+3/+4
Plans compartimentage

ECHELLE - SCHAAL 1:500
DATE - DATUM
15.02.2019

N°

MODIFICATIONS - WIJZIGINGEN

Ce plan reste la propriété des auteurs, il ne peut être transmis ni reproduit sans autorisation écrite.
Toutes les cotes sont indiquées à titre indicatif et devront faire l'objet d'une vérification in situ par l'entrepreneur.
Dit plan blijft eigendom van de auteurs en mag gekopieerd noch doorgegeven worden zonder geschreven toestemming.
Alle afmetingen worden ter info aangeduid en zullen door de aannemer op de werf nagekeken worden.

Toutes les cotes sont indiquées en cm et les niveaux en mètres. Alle maten zijn aangeduid in cm en niveaus in meter.