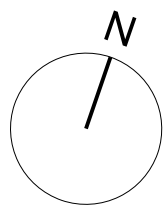


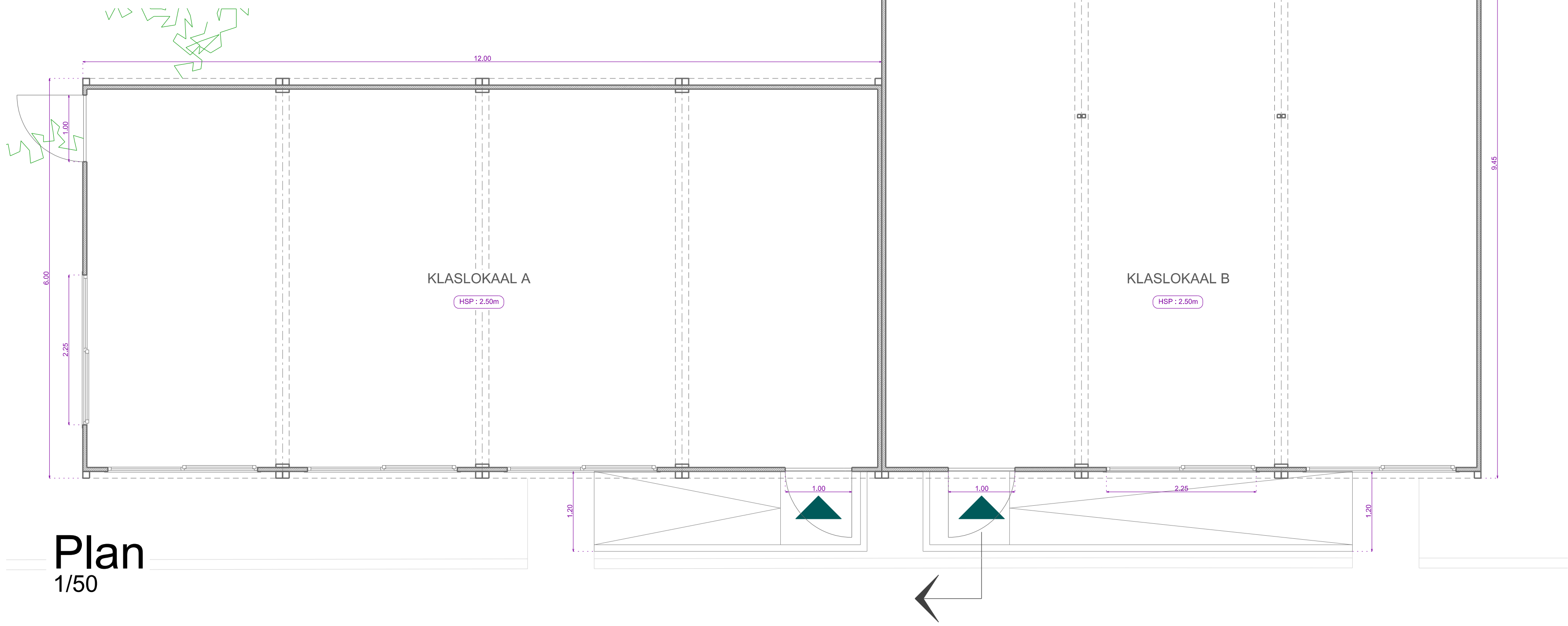
1/50

0 0.5 1 1.5 2 m



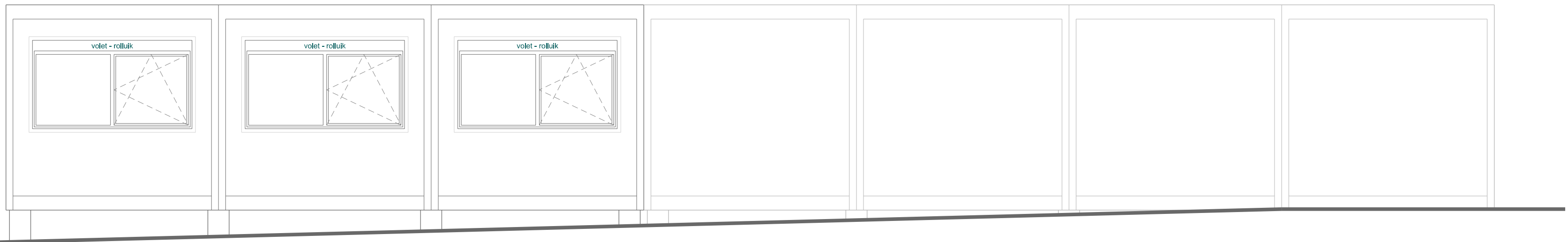
Coupe / Snede

1/50



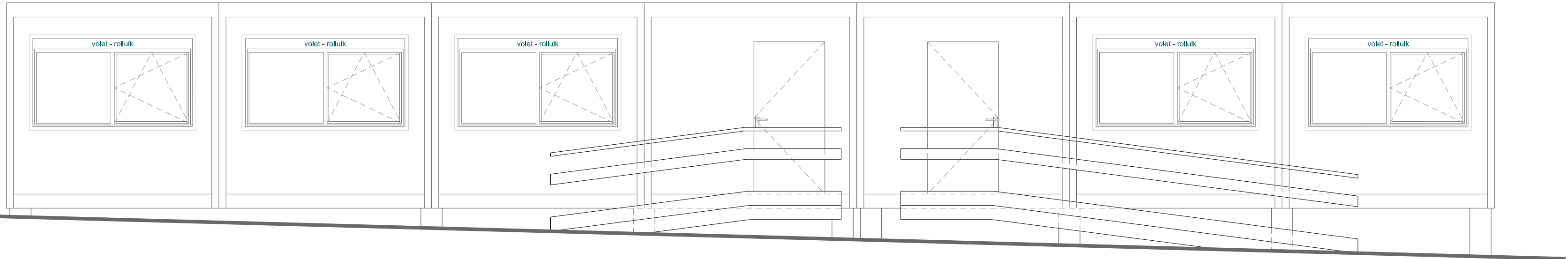
Plan

1/50



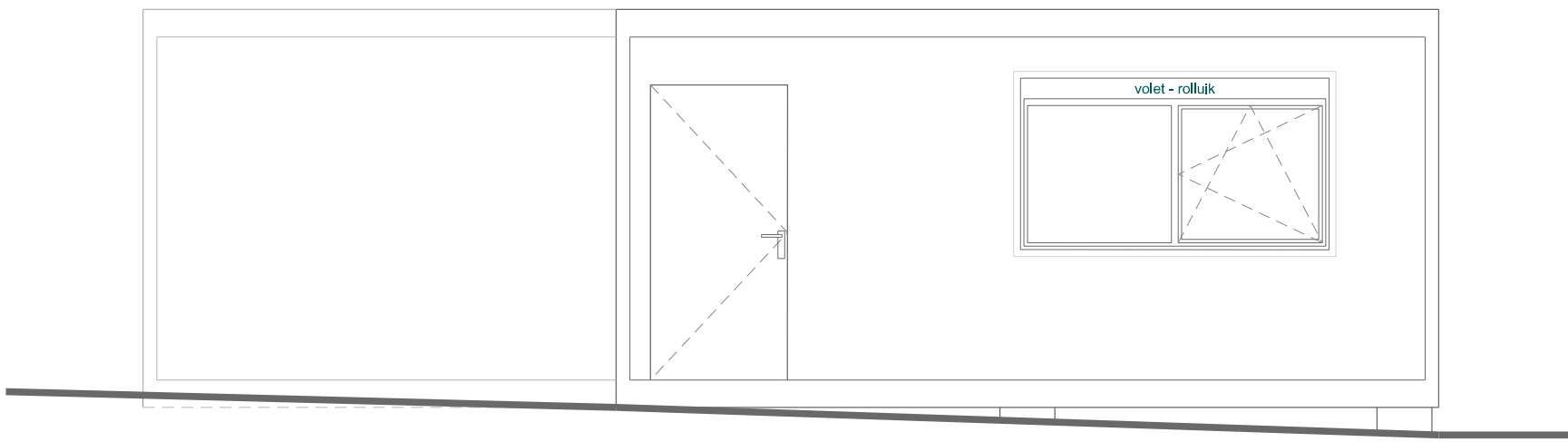
Façade Nord / Noordgevel

1/50



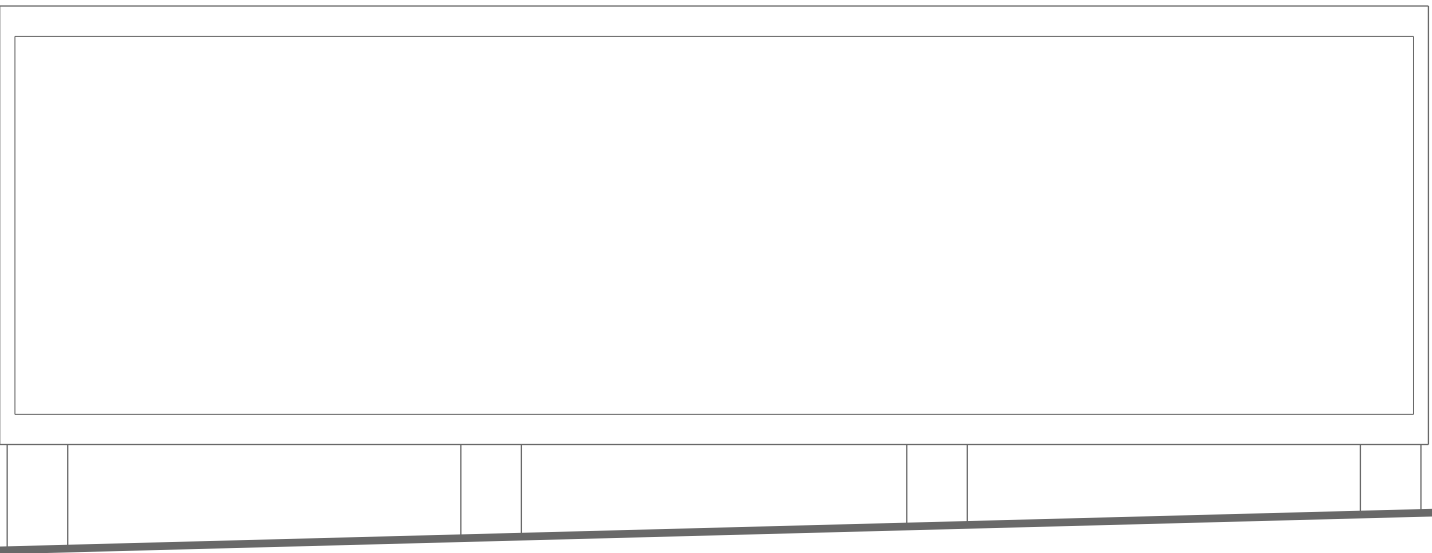
Façade Sud / Zuidgevel

1/50



Façade Ouest / Westgevel

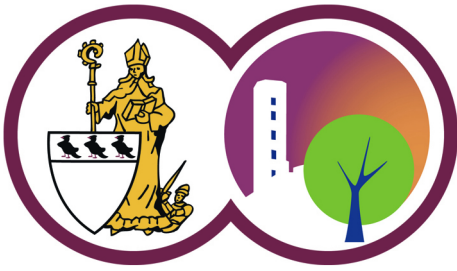
1/50



Façade Est / Oostgevel

1/50

REGION BRUXELLOISE
COMMUNE DE
WOLUWE-SAINT-LAMBERT



BRUSSELS GEWEST
GEMEENTE
SINT-LAMBRECHTS-WOLUWE

PLANS JOINTS A LA DEMANDE DE PERMIS D'URBANISME
PLANNEN GEVOEGD BIJ DE AANVRAAG VOOR STEDENBOUWKUNDIGE VERGUNNING

PRINSES PAOLA & KLIM-OP SCHOOL NOUVEAUX PAVILLONS SCOLAIRES - NIEUWE SCHOOLPAVILJOENEN

PLACE DE LA SAINTE-FAMILLE, 1200 BRUXELLES
HEILIGE-FAMILIEPLEIN, 1200 BRUSSEL

ZONE I Plan / Coupe - Snede / Façades - Gevels

Approuvé par LE COLLEGE DES BOURGMESTRE ET ECHEVINS le
Goedgekeurd door HET COLLEGE VAN BURGEMEESTER EN SCHEPENEN op

LE SECRETAIRE COMMUNAL,
DE GEMEENTESECRETARIS,

LE BOURGMESTRE,
DE BURGEMEESTER,

PATRICK LAMBERT

OLIVIER MAINGAIN

Dressé par
Opgesteld door

Proposé par
Voorgesteld door

Dessiné par M. CHRISTIAENS
Getekend door

R. COCHIE
M. CHRISTIAENS
Architectes
Architecten

M.PECRIAUX
Directeur

DATE
DATUM 24-06-2016

ECHELLE
SCHAAL 1/50

Les cotes sont à vérifier par les entrepreneurs; en cas d'erreur ou d'omission, ceux-ci sont tenus d'en prévenir les architectes avant exécution.
Les entrepreneurs ont la responsabilité de vérifier les grandeurs réelles des constructions réalisées ou existantes.
Alle maten dienen door de aannemers gecontroleerd te worden; in geval van vergissing of leemte dient de architect verwittigd te worden voor de uitvoering der werken. De aannemers zijn verantwoordelijk voor de controle van werkelijke afmetingen van gerealiseerde of bestaande constructies.

Plan modifié le:
Plan gewijzigd op:

a)	
b)	
c)	
d)	
e)	
f)	

PLAN 2 / 4

MATÉRIAUX DES FACADES / MATERIALEN VAN DE GEVELS

Panneaux sandwichs en acier léger profilé, laqué couleur blanc cassé Licht geprofileerde staalsandwichpanelen, gebroken wit gelakt
Châssis en PVC, ton blanc Stalen of geïsoleerde aluminium buitendeuren, PVC ramen, kleur wit
Portes extérieures en acier ou aluminium isolé, couleur blanc De afvoer van het regenwater gebeurt door de kolommen
L'évacuation de l'eau de pluie se fait via les colonnes Aluminium overkapping, grijs kleur
Couvre-murs en aluminium, ton gris