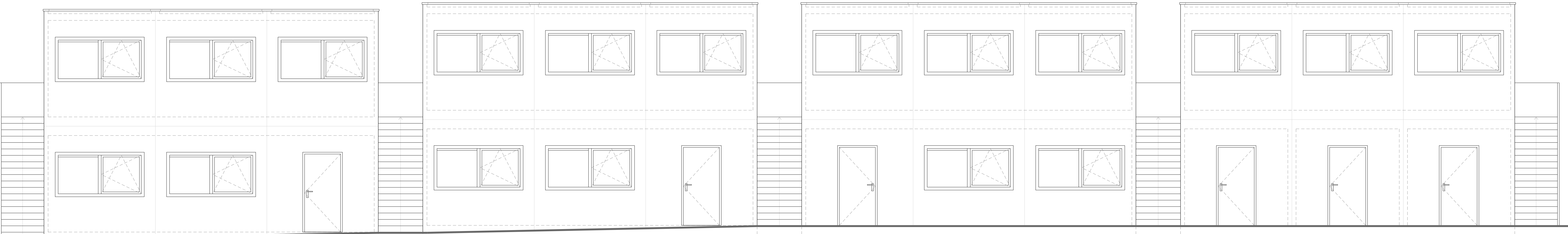
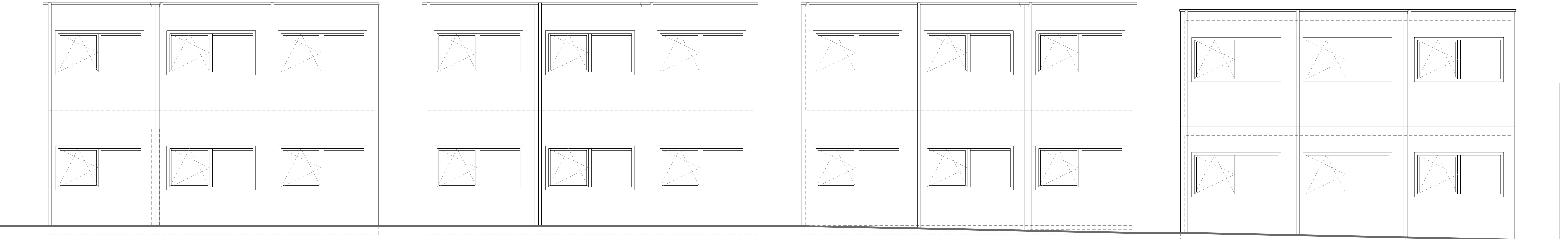


KLASLOKALEN

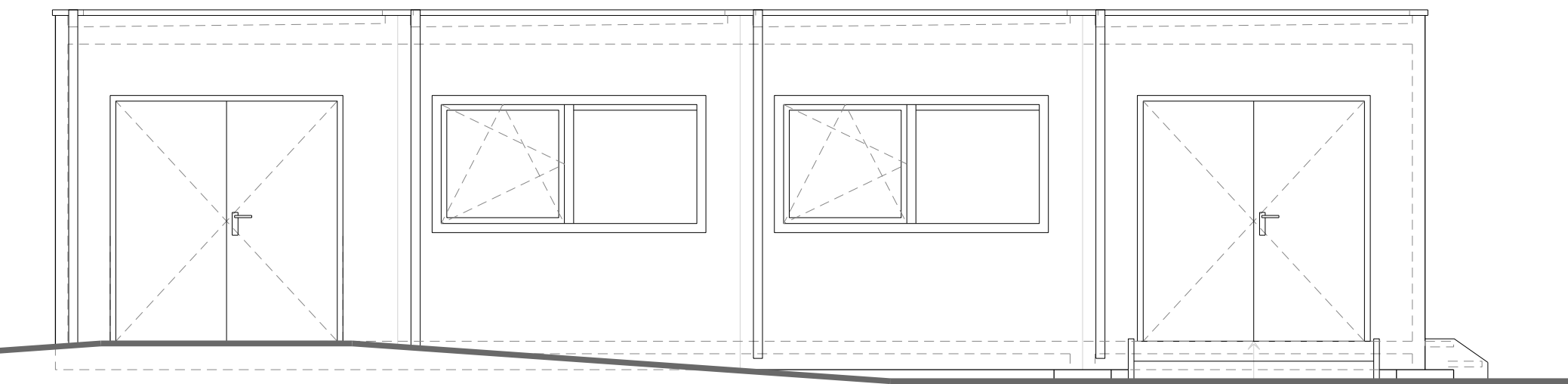


Façade N-E / N-O gevel  
1/50

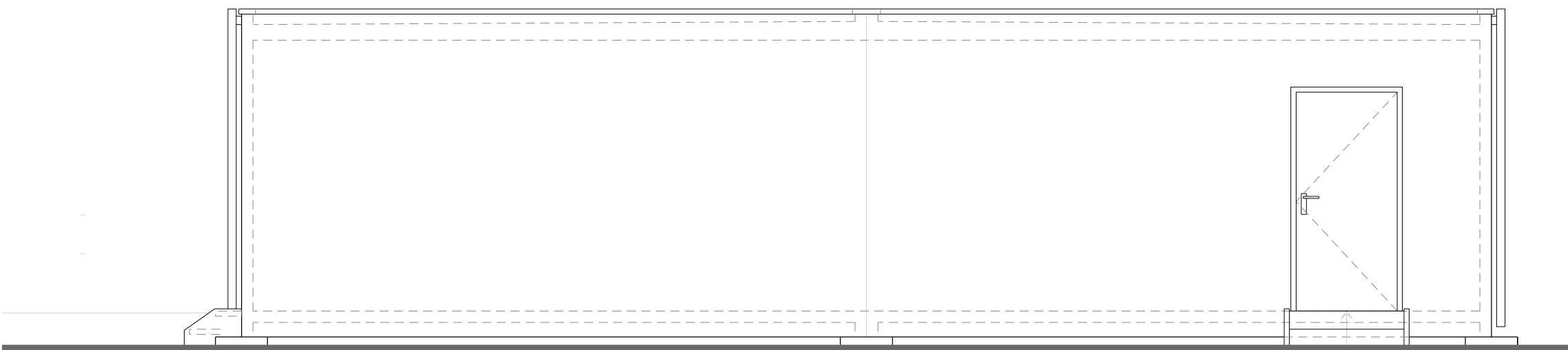


Façade S-O / Z-W gevel  
1/50

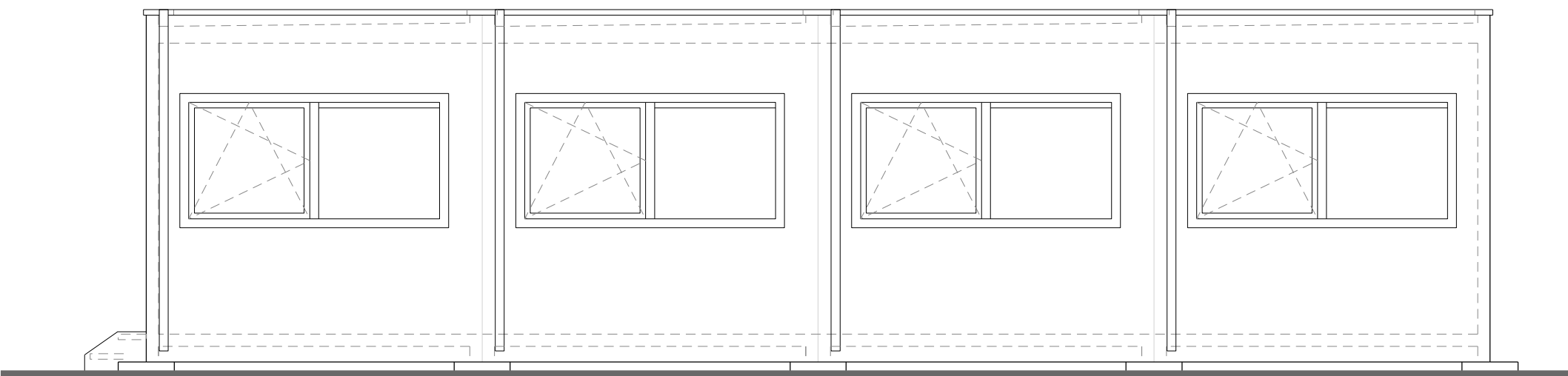
REFTER



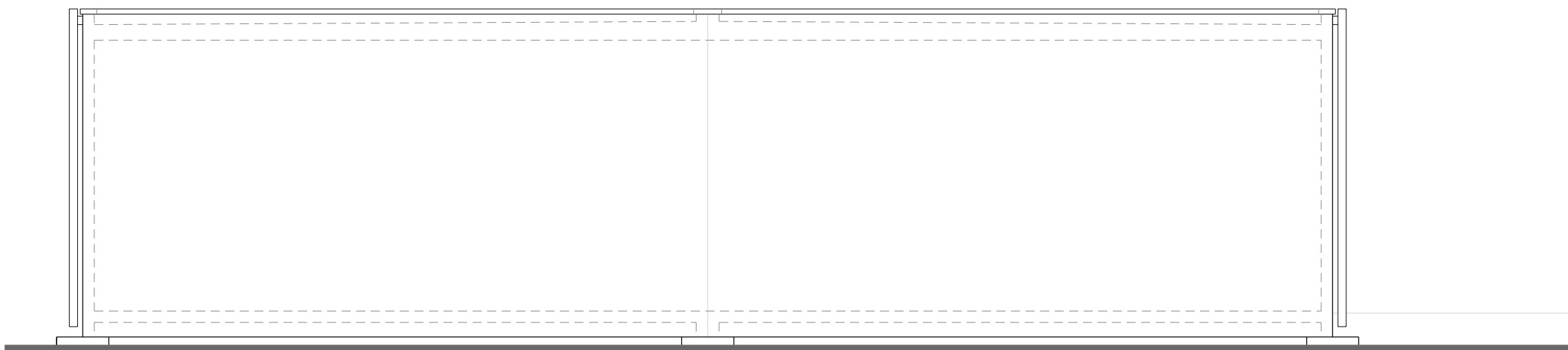
Façade S-E / Z-O gevel  
1/50



Façade N-E / N-O gevel  
1/50

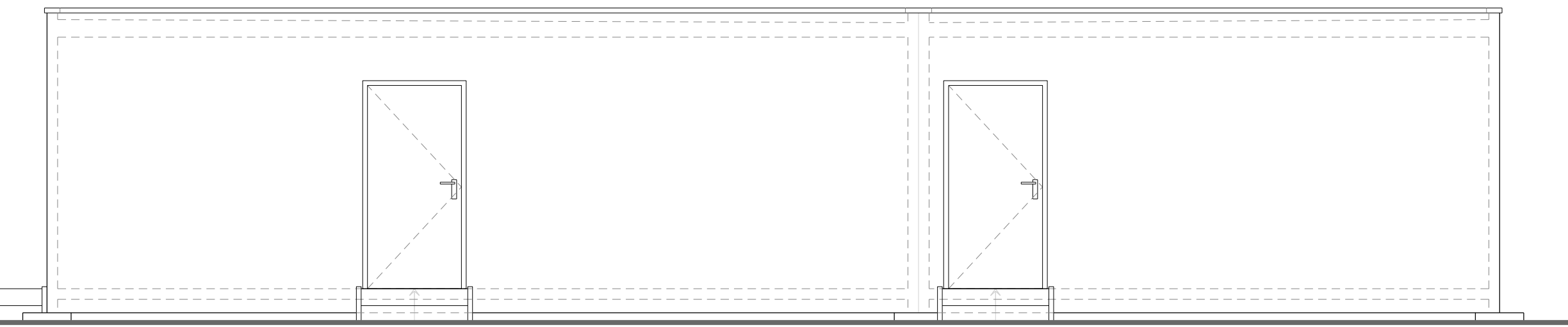


Façade N-O / N-W gevel  
1/50

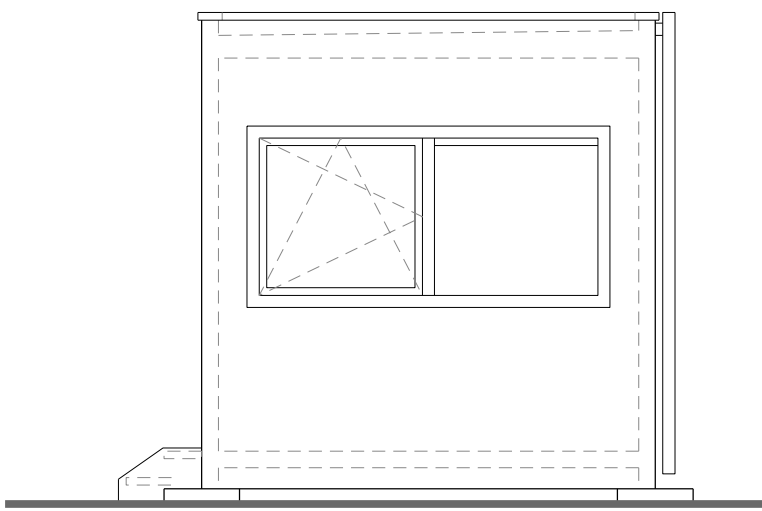


Façade S-O / Z-W gevel  
1/50

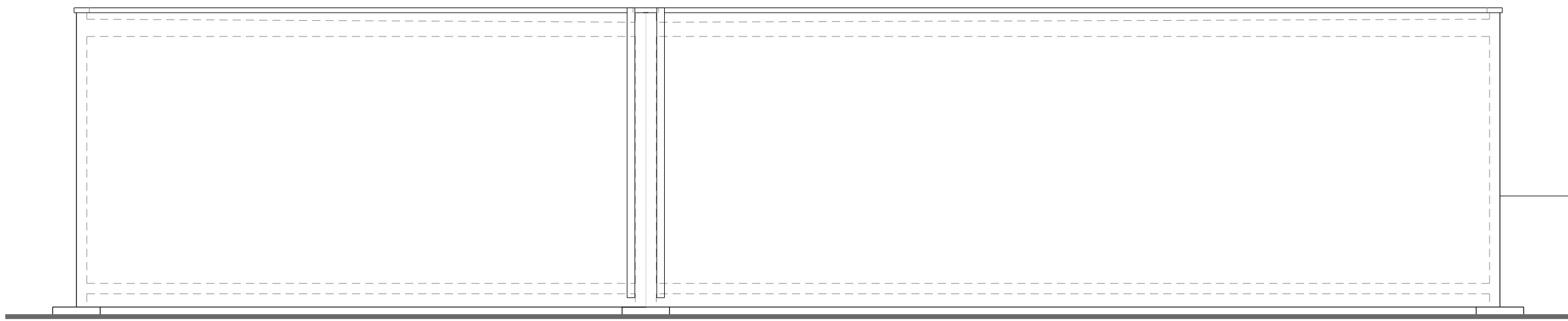
MATERIAAL - WC



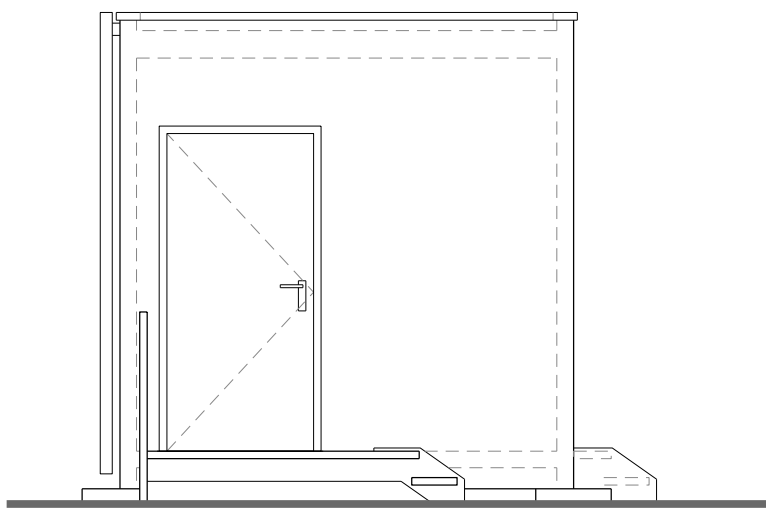
Façade S-O / Z-W gevel  
1/50



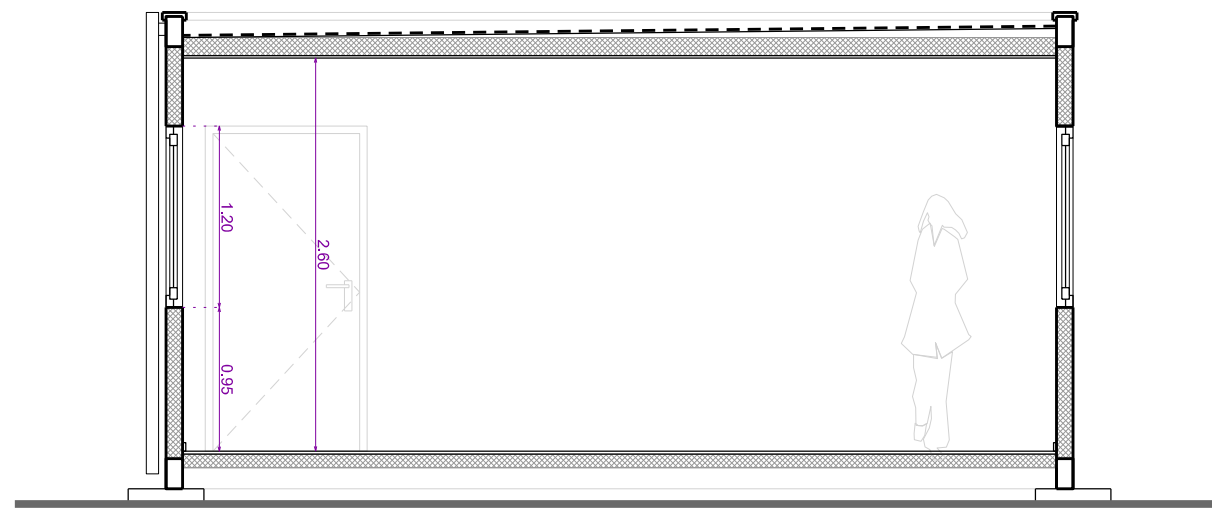
Façade S-E  
Z-O gevel  
1/50



Façade N-E / N-O gevel  
1/50

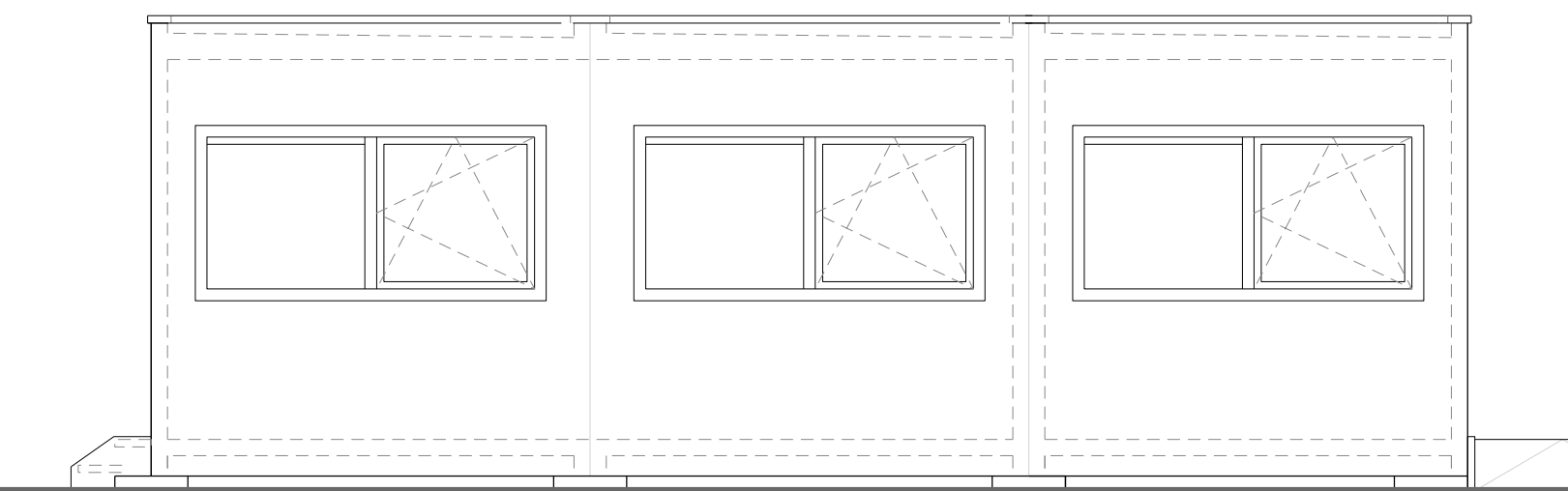


Façade N-O  
N-W gevel  
1/50

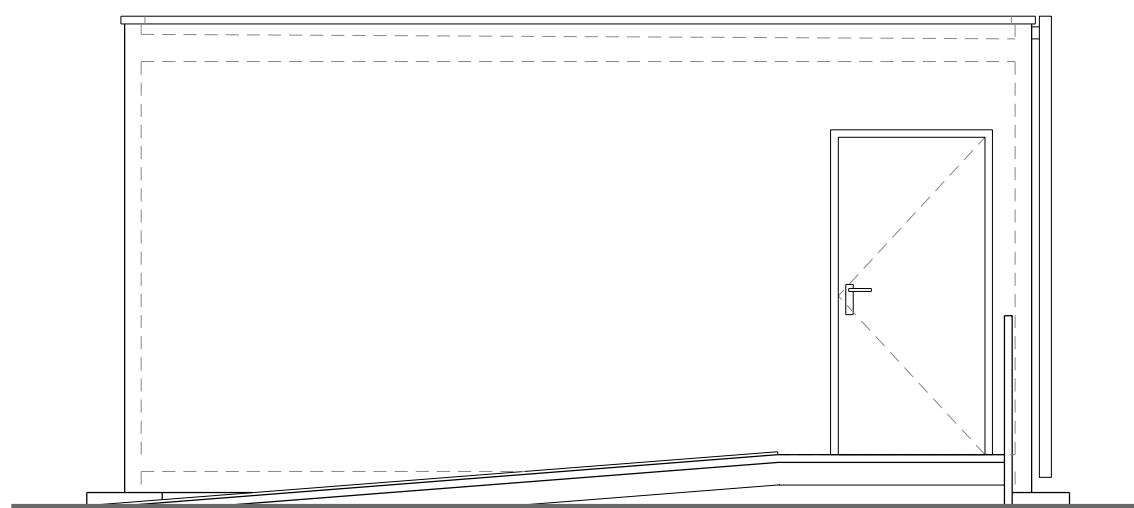


Coupe AA / Snede AA  
1/50

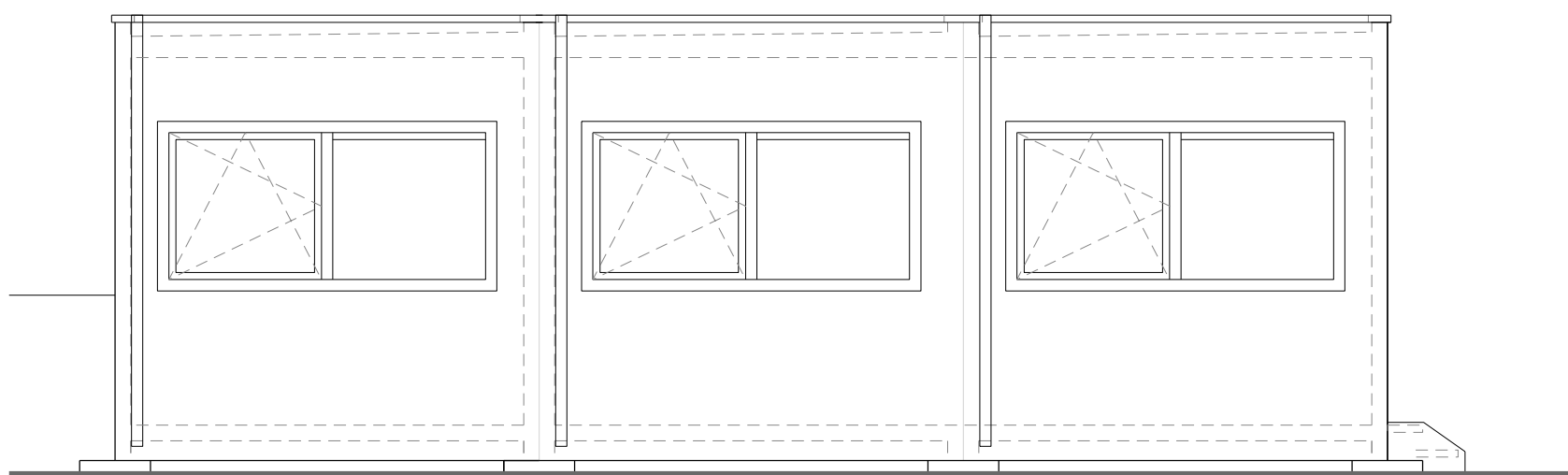
SECRETARIAAT - DIRECTIE



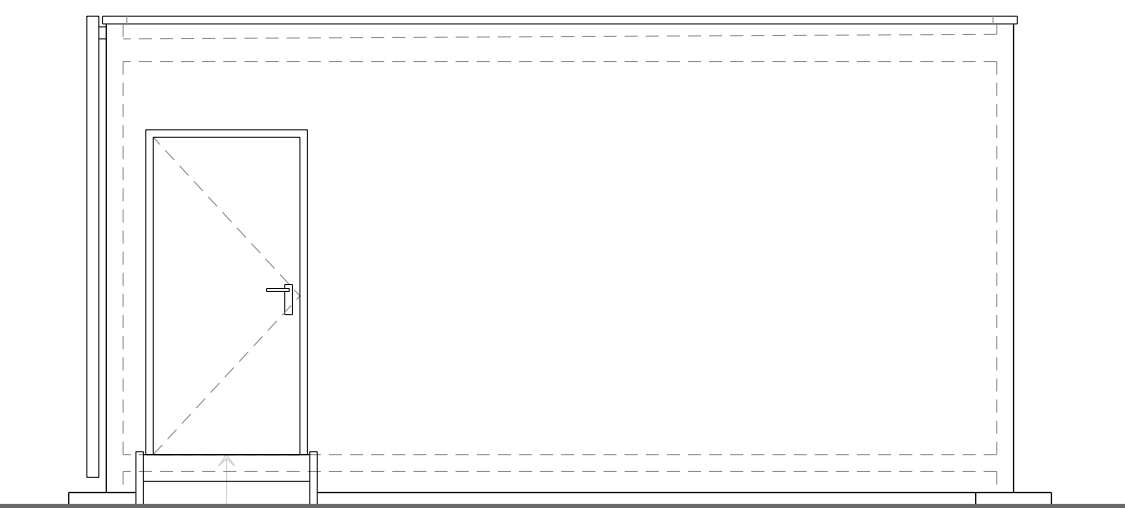
Façade S-O / Z-W gevel  
1/50



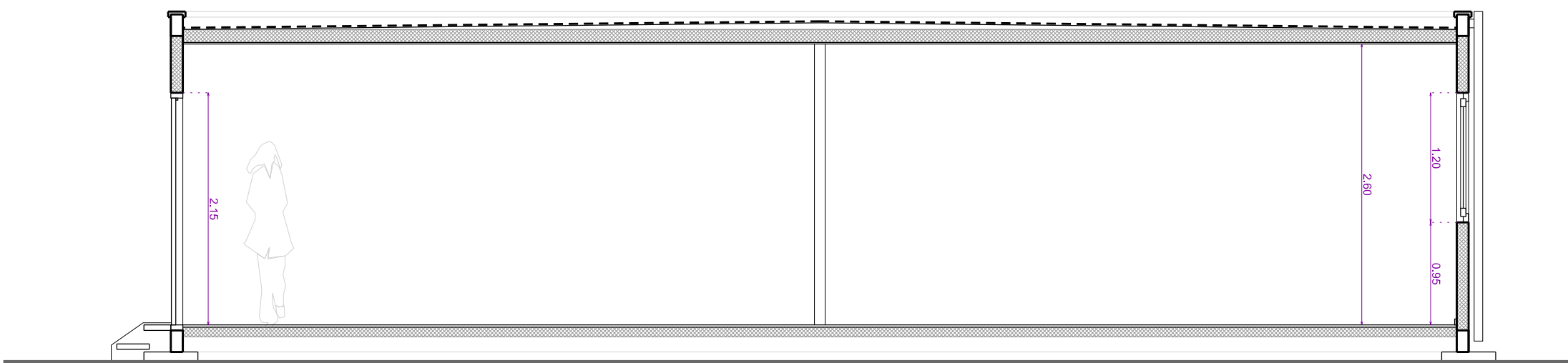
Façade S-E / Z-O gevel  
1/50



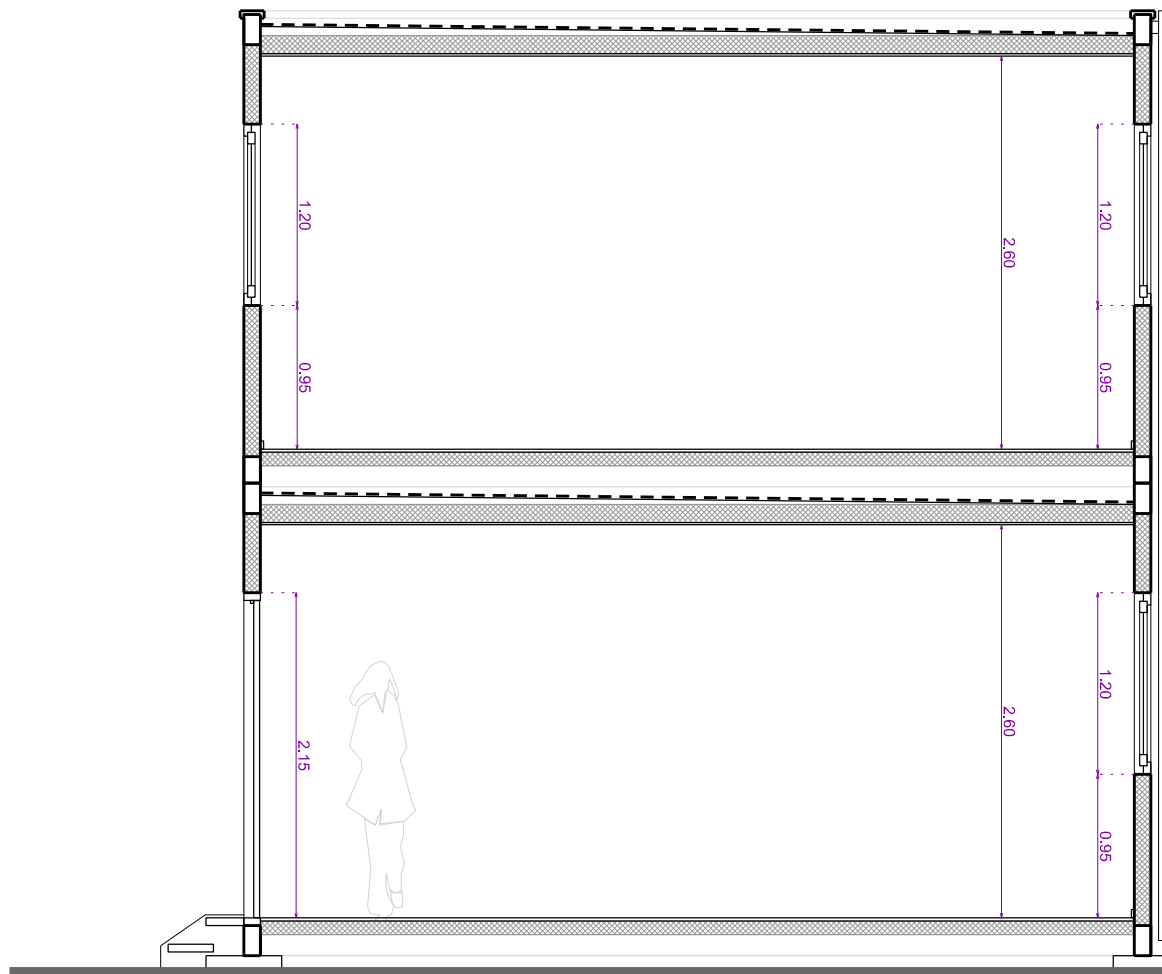
Façade N-E / N-O gevel  
1/50



Façade N-O / N-W gevel  
1/50

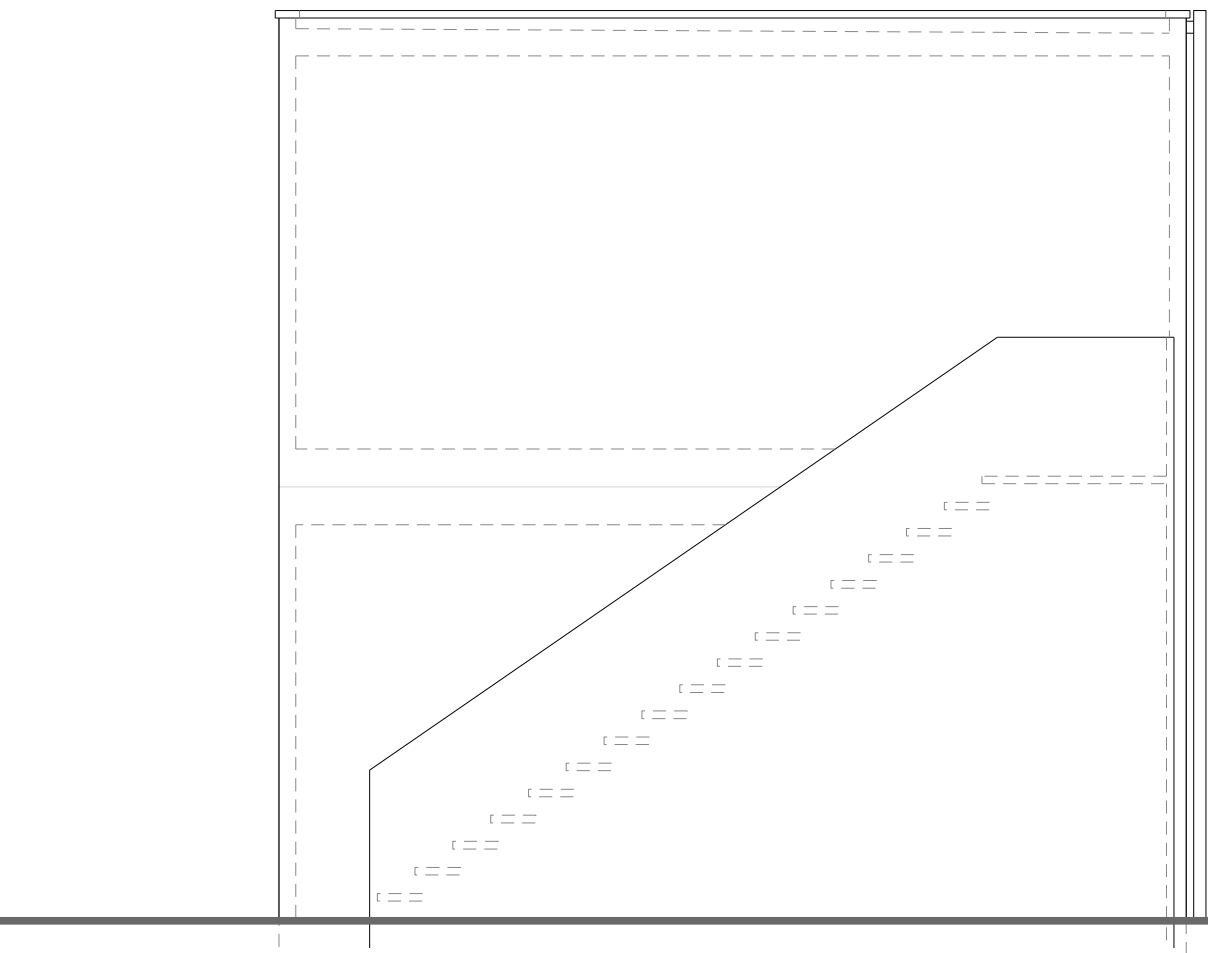


Coupe CC / Snede CC  
1/50

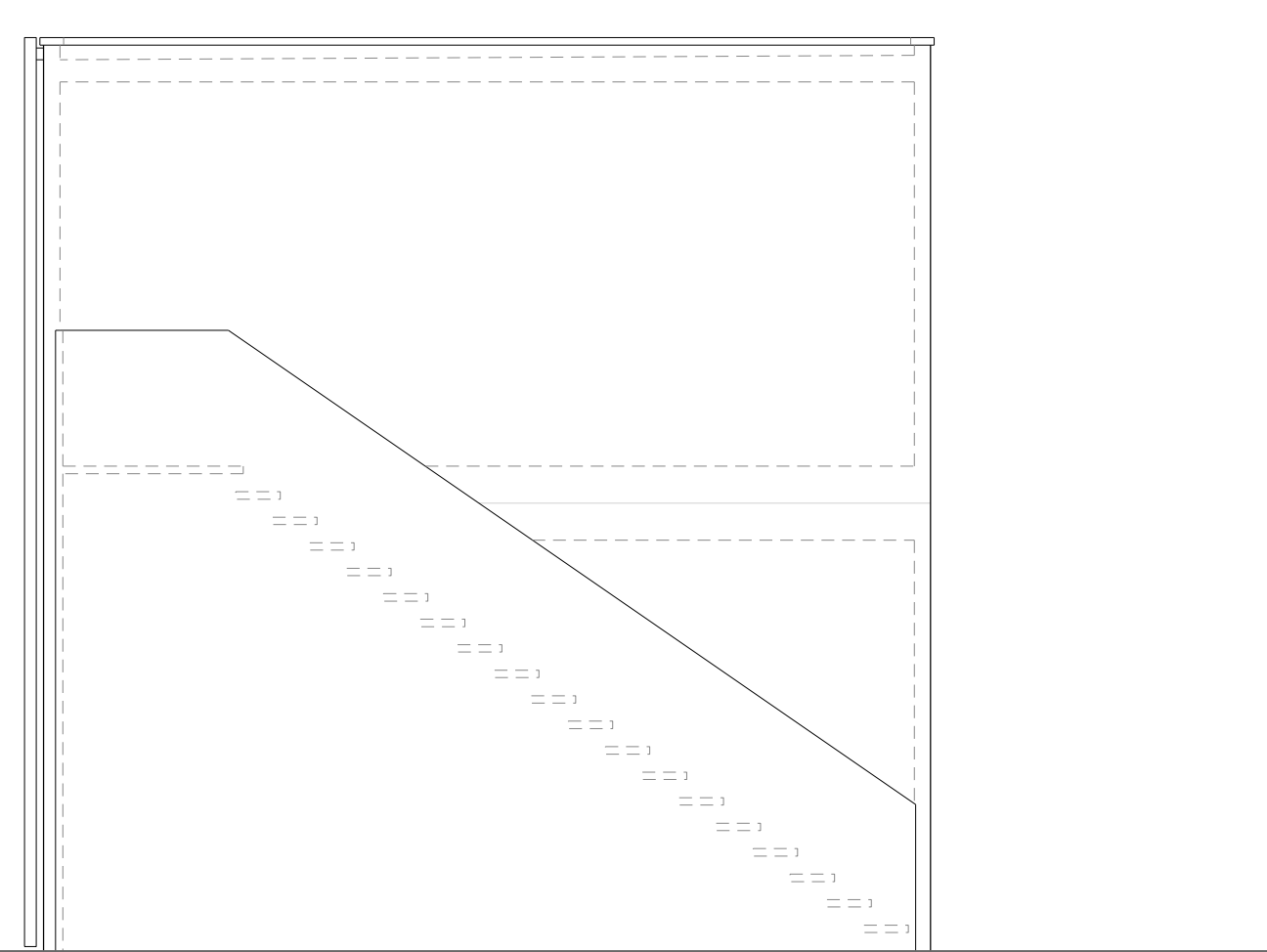


Coupe BB / Snede BB  
1/50

Coupes similaires pour les autres modules

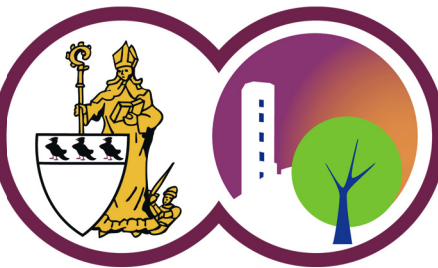


Façade N-O / N-W gevel  
1/50



Façade S-E / Z-O gevel  
1/50

REGION BRUXELLOISE  
COMMUNE DE  
WOLUWE-SAINT-LAMBERT



BRUSSELS GEWEST  
GEMEENTE  
SINT-LAMBRECHTS-WOLUWE

PLAATJE JOINTS A LA DEMANDE DE PERMIS D'URBANISME  
PLANEN EN PERMITS VAN DE AANVRAGERS VOOR STEEDSVERBODINGEN VERGOEDING

PRINSES PAOLA & KLIM-OP SCHOOL  
NOUVEAUX PAVILLONS SCOLAIRES - NIEUWE SCHOOLPAVILJOENEN

PLACE DE LA SAINTE-FAMILLE, 1200 BRUXELLES  
HEILIGE-FAMILIEPLEIN, 1200 BRUSSEL

ZONE II  
Façades - Gevels / Coupe - Snede

Approuvé par LE COLLEGE DES BOURGEMESTRE ET ECHEVINS le  
Goedgekeurd door HET COLLEGE VAN BURGEMEESTER EN SCHEPENEN op

LE SECRETAIRE COMMUNAL  
DE GEMEENTESECRETARIS,

LE BOURGEMESTRE  
DE BURGEMEESTER,

PATRICK LAMBERT

OLIVIER MAINGAIN

Dressé par  
Opgesteld door

R. COCHIE  
M. CHRISTIAENS  
Architectes  
Architecten

Proposé par  
Voorgesteld door

M. PECRIAUX  
Directeur

Dessiné par  
Getekend door

M. CHRISTIAENS

DATE  
DATUM

24-06-2016

ECHELLE  
SCHAAAL

1/50

Les cotes sont à vérifier par les entrepreneurs, en cas d'erreur ou d'omission, ceux-ci sont tenus d'en prévenir les architectes, avant exécution.  
Les entrepreneurs ont la responsabilité de vérifier les grandeurs réelles des constructions réalisées ou existantes.  
Alle maten dienen door de aannemers gecontroleerd te worden; in geval van vergissing of leenste dient de architect vooraf te worden voor de uitvoering der werken. De aannemers zijn verantwoordelijk voor de controle van werkelijke afmetingen van gerealiseerde of bestaande constructies.

Plan modifié le:  
Plan gewijzigd op:

a) 14/06/16 - Adaptations niveaux et accès pavillons  
b)   
c)   
d)   
e)   
f)

PLAN

4 / 4<sub>A</sub>

MATERIAUX DES FAÇADES / MATERIALEN VAN DE GEVELS	
Panneaux sandwichs en acier léger profilé, laqué couleur blanc cassé	Licht geprofileerde staatsandwichpanelen, gebroken wit gelakt
Châsses en PVC, ton blanc	PVC ramen, kleur wit
Portes extérieures en acier ou aluminium isolé, ton blanc	Stalen of geïsoleerde aluminium buitendeuren, kleur wit
Descente d'eau pluviale en PVC	PVC regenwaterkroon
Couvre-murs en aluminium, ton gris	Aluminium overkapping, grijs kleur
Closure en treillis soudé (h = 2,00 m)	Hek met soudele tralie

1/50 0 0.5 1 1.5 2 m