

DOSSIER: GO! Sonart

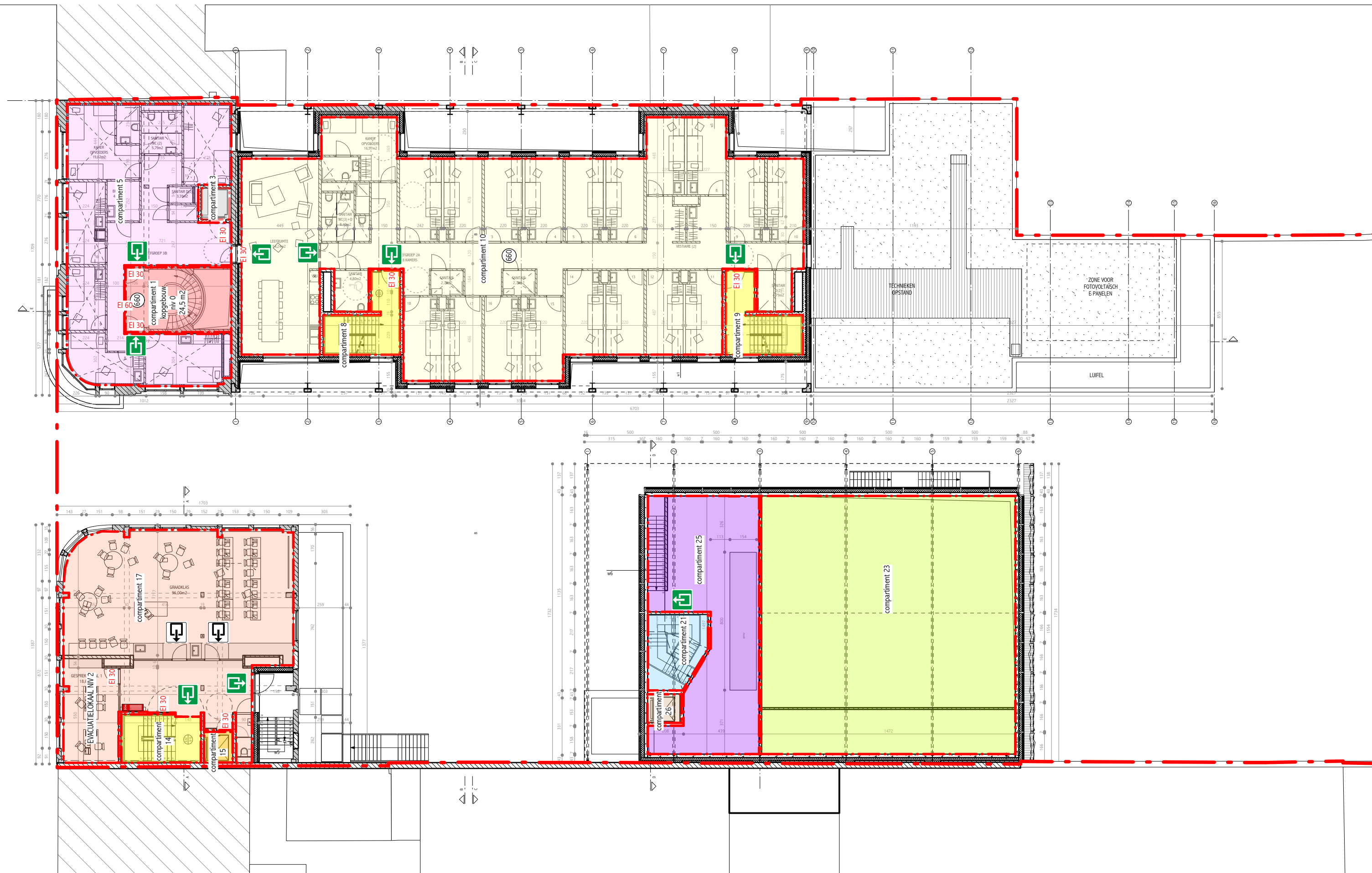
BRANDPREVENTIE

NIEUWE TOESTAND : PLAN NIV +1

SCHAAL: 1/200

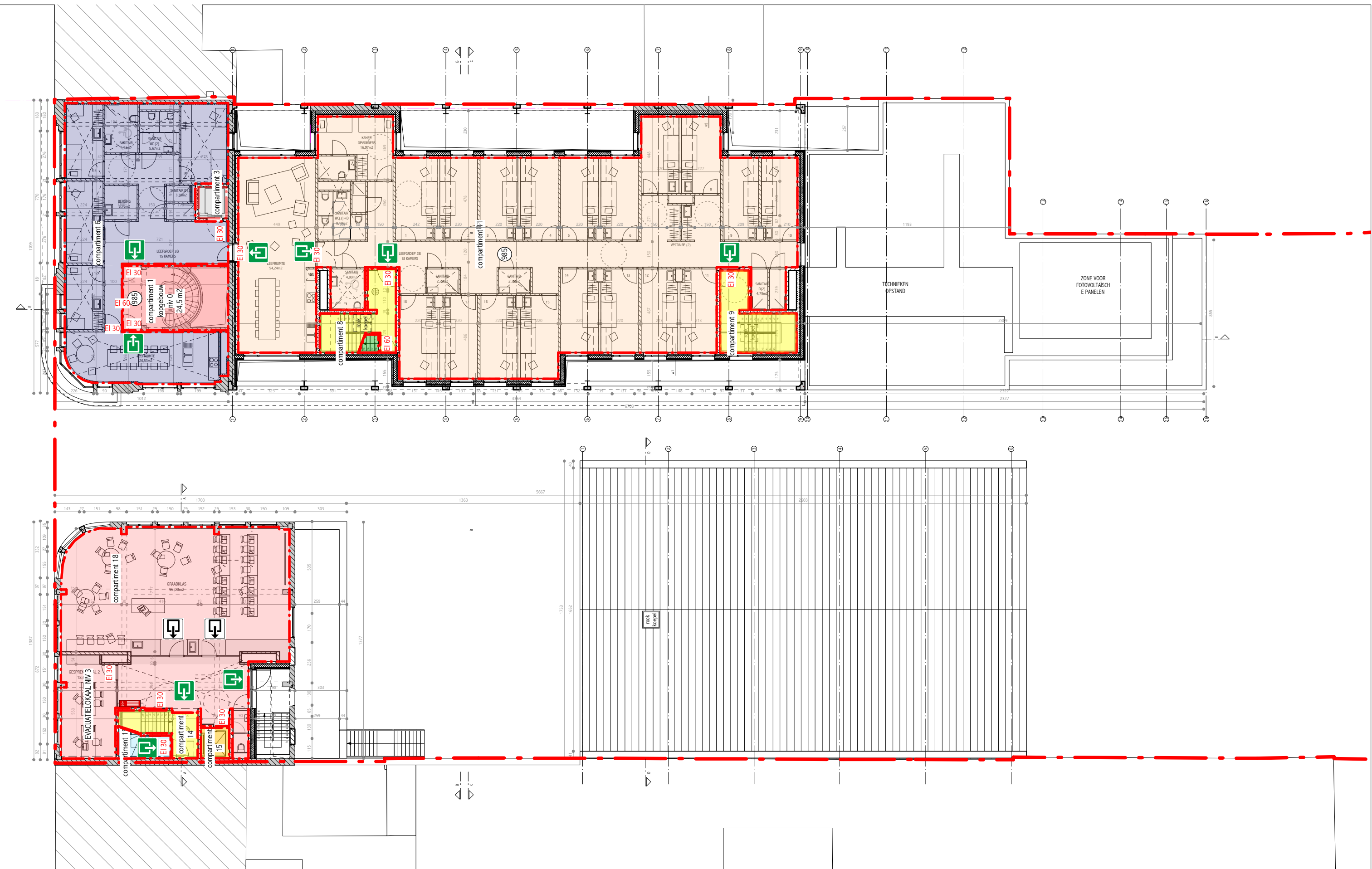
DATUM: 30/01/2018

De afmetingen op tekeningen en in meetstaat worden ter indicatieve titel opgegeven en dienen als basis voor uitvoering. Alle afmetingen en niveaus dienen voor aanvang van de werken ter plaatse te worden gecontroleerd door de aannemers. De deelttekeningen zijn richtinggevend betreffende de aard van detailleren. De goedkeuring ontnemt de aannemer geenszins van zijn verantwoordelijkheid bij een foutieve uitvoering vanuit beroepstechnisch oogpunt. Alle zichtbaar blijvende materialen en constructies moeten van recent fabrikaat en esthetisch hoogstaande kwaliteit zijn en dienen door de aannemer voor uitvoering ter goedkeuring voorgelegd te worden aan de architect.



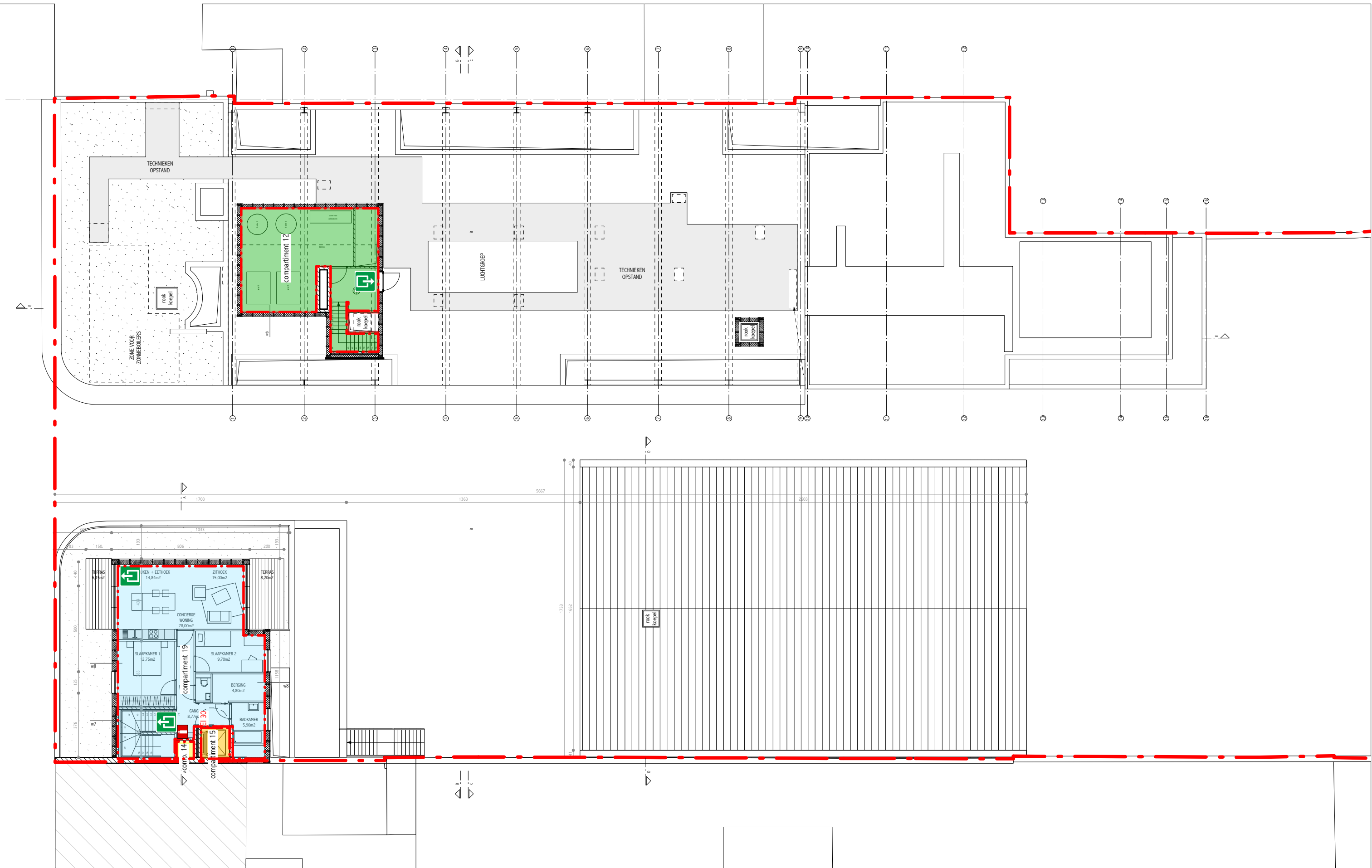
DOSSIER: GO! Sonart	BRANDPREVENTIE	NIEUWE TOESTAND : PLAN NIV +2	SCHAAL: 1/200	DATUM: 30/01/2018
---------------------	----------------	-------------------------------	---------------	-------------------

De afmetingen op tekeningen en in meetstaat worden ter indicatieve titel opgegeven en dienen als basis voor uitvoering. Alle afmetingen en niveaus dienen voor aanvang van de werken ter plaatse te worden gecontroleerd door de aannemers. De deeltekeningen zijn richtinggevend betreffende de aard van detailleren. De goedkeuring ontnemt de aannemer geenszins van zijn verantwoordelijkheid bij een foutieve uitvoering vanuit beroepstechnisch oogpunt. Alle zichtbaar blijvende materialen en constructies moeten van recent fabrikaat en esthetisch hoogstaande kwaliteit zijn en dienen door de aannemer voor uitvoering ter goedkeuring voorgelegd te worden aan de architect.



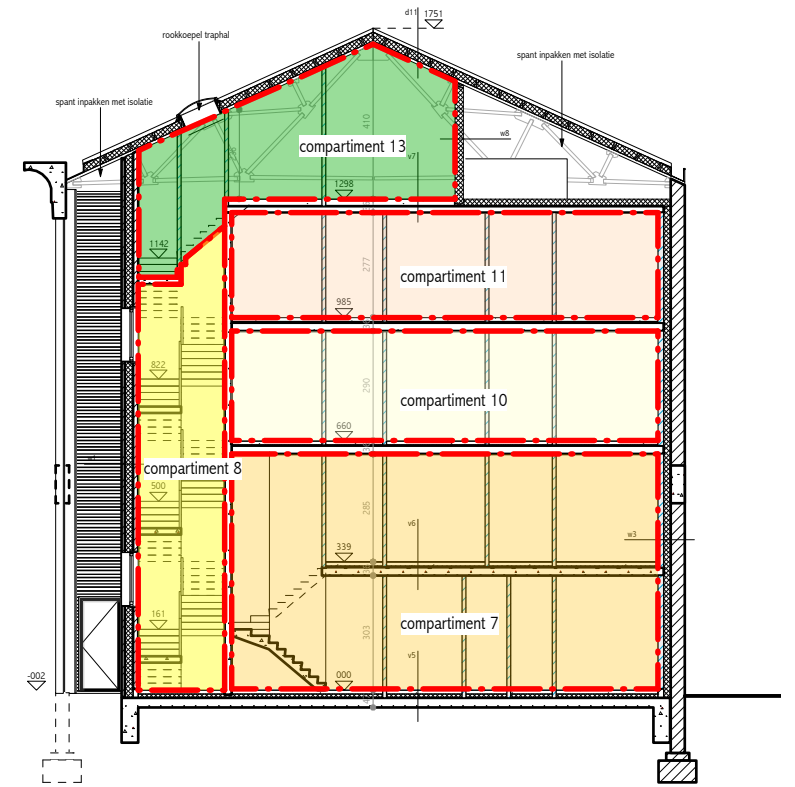
DOSSIER: GO! Sonart BRANDPREVENTIE NIEUWE TOESTAND : PLAN NIV +3 SCHAAAL: 1/200 DATUM: 30/01/2018

De afmetingen op tekeningen en in meetstaat worden ter indicatieve titel opgegeven en dienen als basis voor uitvoering. Alle afmetingen en niveaus dienen voor aanvang van de werken ter plaatse te worden gecontroleerd door de aannemers. De deeltekeningen zijn richtinggevend betreffende de aard van detailleren. De goedkeuring ontnemt de aannemer geenszins van zijn verantwoordelijkheid bij een foutieve uitvoering vanuit beroepstechnisch oogpunt. Alle zichtbaar blijvende materialen en constructies moeten van recent fabrikaat en esthetisch hoogstaande kwaliteit zijn en dienen door de aannemer voor uitvoering ter goedkeuring voorgelegd te worden aan de architect.

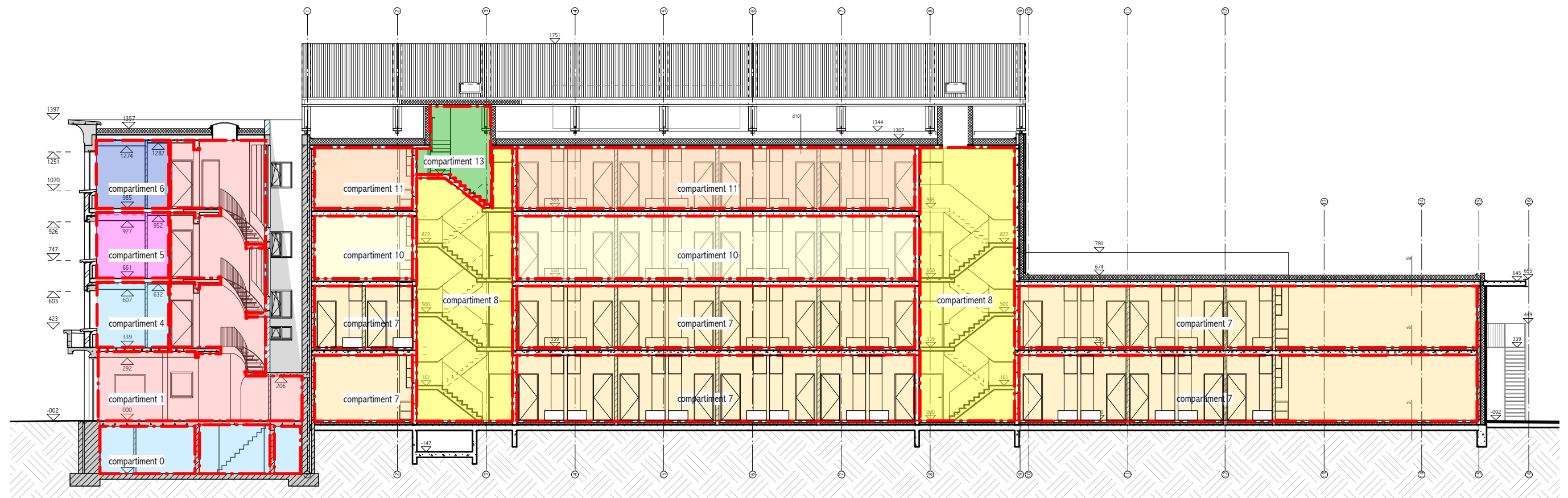


DOSSIER: GO! Sonart	BRANDPREVENTIE	NIEUWE TOESTAND : PLAN NIV +4	SCHAAL: 1/200	DATUM: 30/01/2018
---------------------	----------------	-------------------------------	---------------	-------------------

De afmetingen op tekeningen en in meetstaat worden ter indicatieve titel opgegeven en dienen als basis voor uitvoering. Alle afmetingen en niveaus dienen voor aanvang van de werken ter plaatse te worden gecontroleerd door de aannemers. De deeltekeningen zijn richtinggevend betreffende de aard van detailleren. De goedkeuring ontnemt de aannemer geenszins van zijn verantwoordelijkheid bij een foutieve uitvoering vanuit beroepstechnisch oogpunt. Alle zichtbaar blijvende materialen en constructies moeten van recent fabrikaat en esthetisch hoogstaande kwaliteit zijn en dienen door de aannemer voor uitvoering ter goedkeuring voorgelegd te worden aan de architect.



snede BB



snede EE

DOSSIER: GO! Sonart

BRANDPREVENTIE

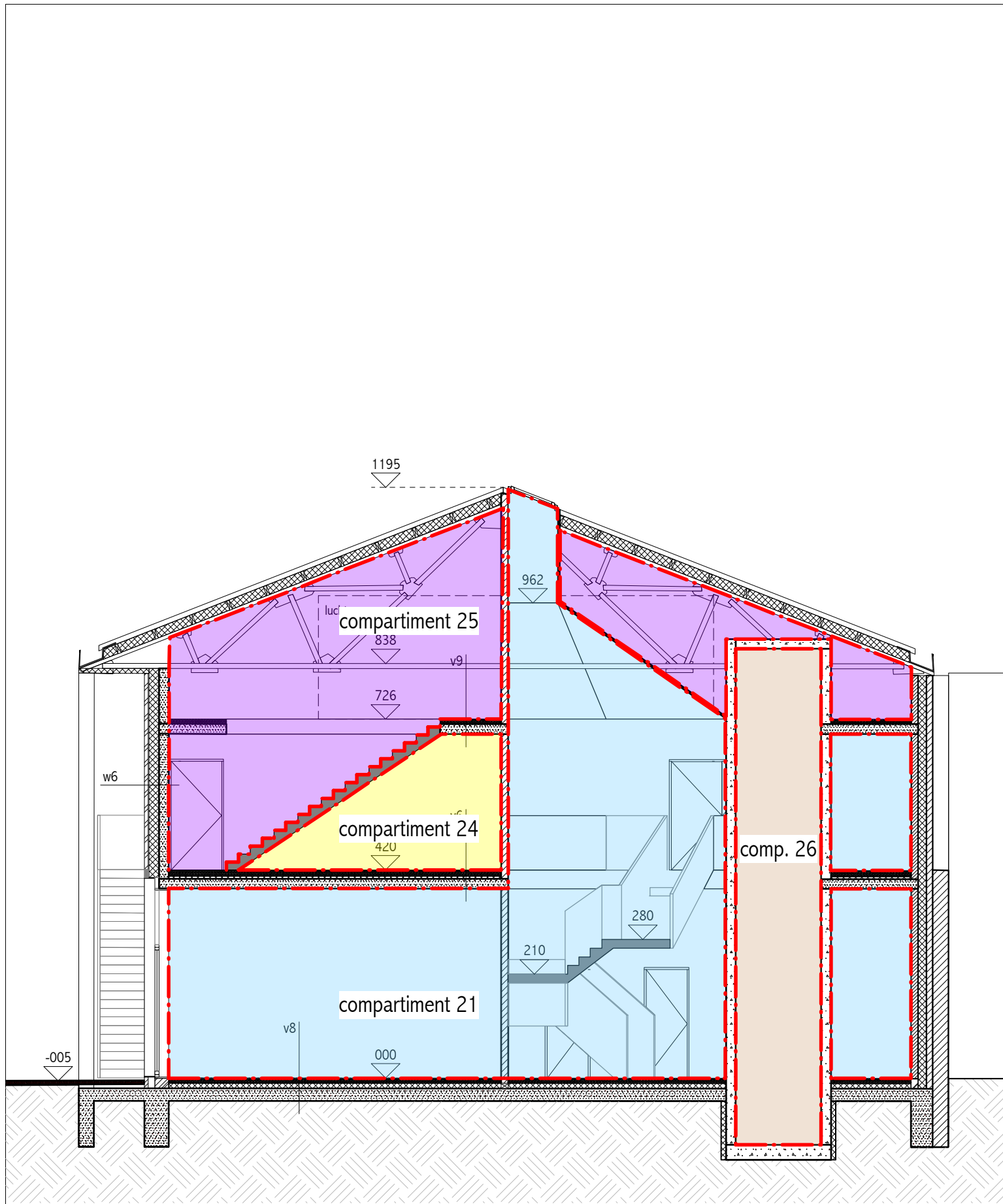
internaat

snede BB, EE

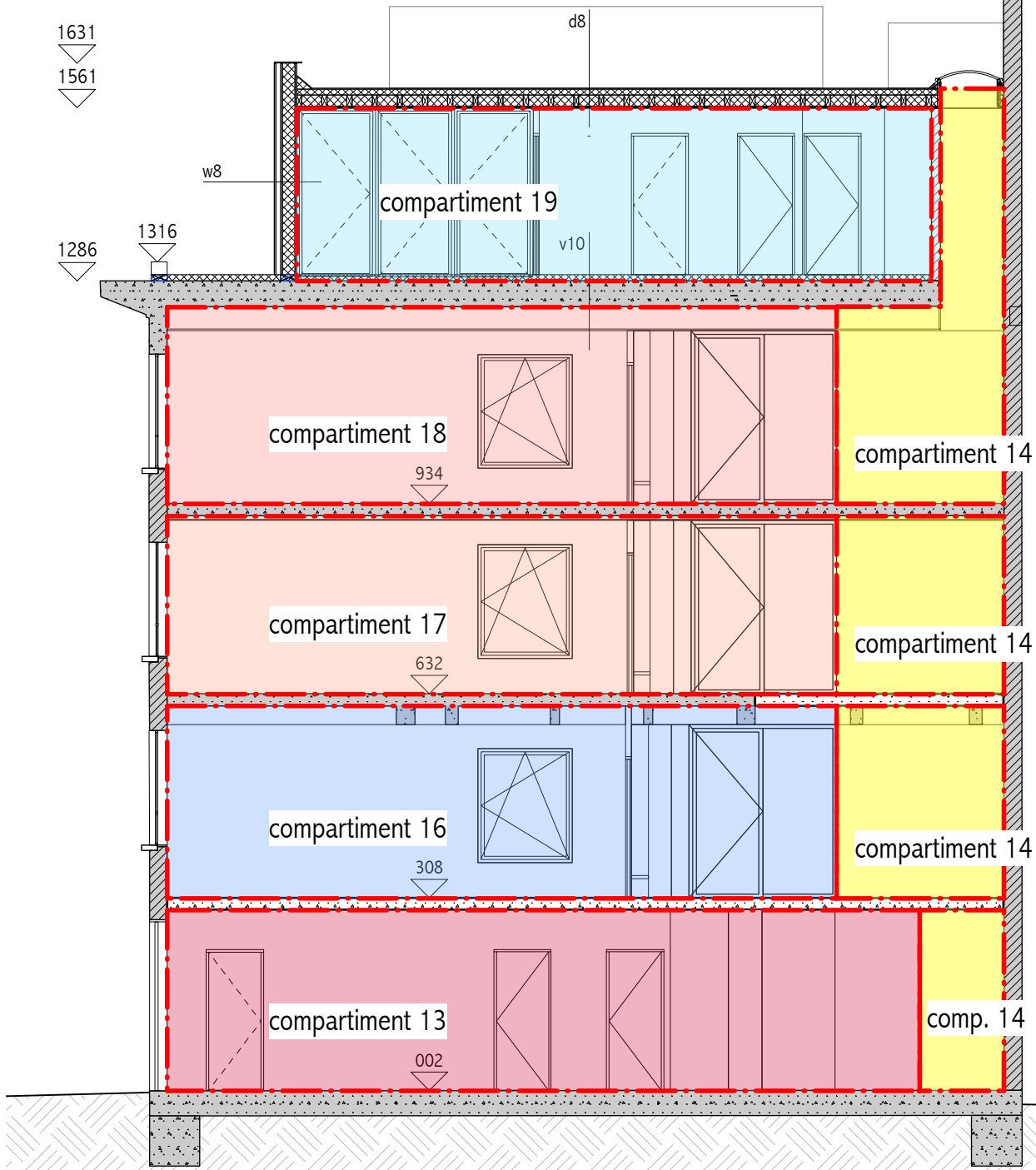
SCHAAL: 1/200

DATUM: 30/01/2018

De afmetingen op tekeningen en in meetstaat worden ter indicatieve titel opgegeven en dienen als basis voor uitvoering. Alle afmetingen en niveaus dienen voor aanvang van de werken ter plaatse te worden gecontroleerd door de aannemers. De deeltekeningen zijn richtinggevend betreffende de aard van detailleren. De goedkeuring ontnemt de aannemer geenszins van zijn verantwoordelijkheid bij een foutieve uitvoering vanuit beroepstechnisch oogpunt. Alle zichtbaar blijvende materialen en constructies moeten van recent fabrikaat en esthetisch hoogstaande kwaliteit zijn en dienen door de aannemer voor uitvoering ter goedkeuring voorgelegd te worden aan de architect.



snede DD



snede AA

DOSSIER: GO! Sonart

BRANDPREVENTIE

gemeenschappelijke hal : snede DD, schoolgebouw : snede AA

SCHAAL: 1/100

DATUM: 15/01/2018

De afmetingen op tekeningen en in meetstaat worden ter indicatieve titel opgegeven en dienen als basis voor uitvoering. Alle afmetingen en niveaus dienen voor aanvang van de werken ter plaatse te worden gecontroleerd door de aannemers. De deeltekeningen zijn richtinggevend betreffende de aard van detailleren. De goedkeuring ontnemt de aannemer geenszins van zijn verantwoordelijkheid bij een foutieve uitvoering vanuit beroepstechnisch oogpunt. Alle zichtbaar blijvende materialen en constructies moeten van recent fabrikaat en esthetisch hoogstaande kwaliteit zijn en dienen door de aannemer voor uitvoering ter goedkeuring voorgelegd te worden aan de architect.