

BOUWAANVRAAG DE ZENNE:
BASISSCHOOL + 15 APPARTEMENTEN

Zennestraat, 80-88 en 94, 1000 Brussel

SYNTHESEPLANNEN

PLAN 24/42 LAGER +1

eenheden m - m2

schaal 1:100

formaat A3

datum 21-09-2018

index A

kalkzandsteen

beton

cellenbeton

groendak

hellingsbeton

schachtwand

massief hout

polibeton

verlaagd plafond

gras

isolatie - MW

isolatie - PUR

isolatie - XPS

chape

gipskarton

minimum opp

oppervlakte

functie lokaal

vrije hoogte

daglicht netto opp

nr. appartement

aantal slaapkamers

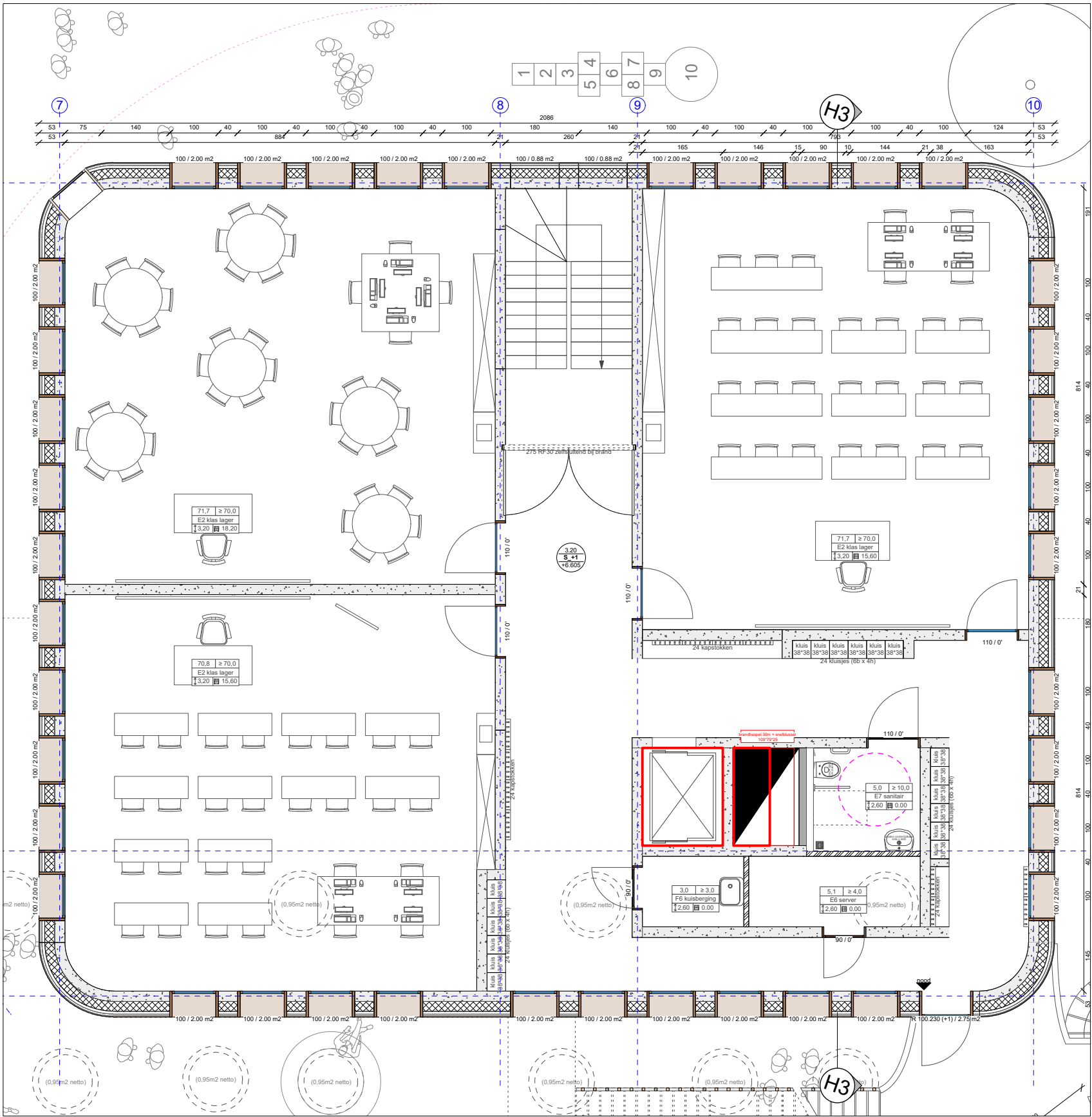
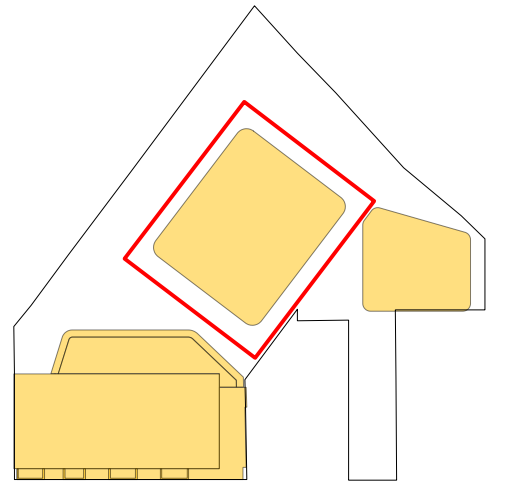
opp bruto-netto

hoogte

naam

peil

aanduiding niveaus



LAGERE SCHOOL NIVEAU +1