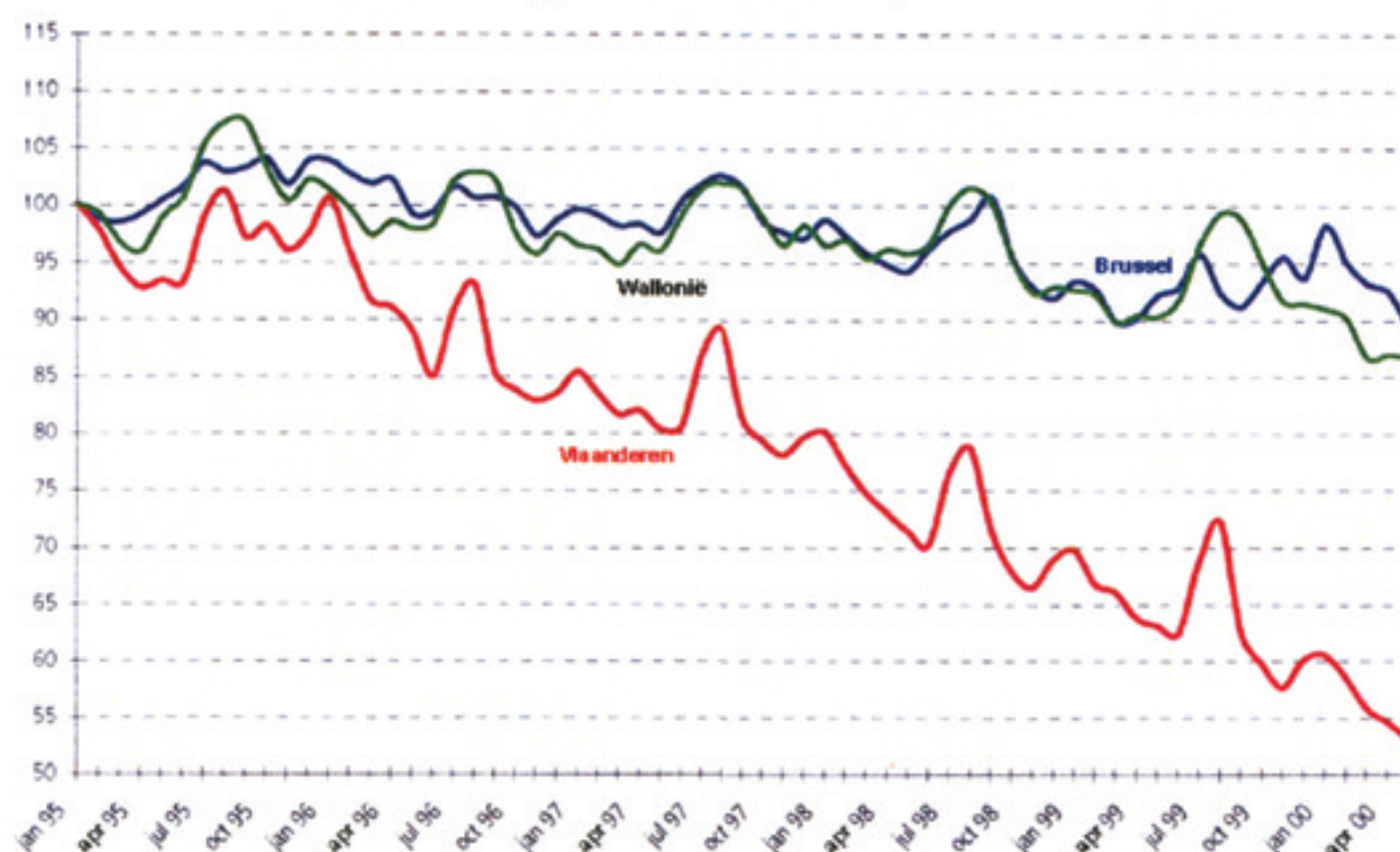


GEWESTELIJK ONTWIKKELINGSPLAN VASTSTELLING

DE WERKLOOSHEID DAALT IN VLAANDEREN SINDS 1995 TERWIJL ZE IN HET BHG PAS SINDS 1998 IS BEGINNEN DALEN

**Gewestelijke ontwikkeling van de volledig uitkeringsgerechtigde werklozen sinds 1995
(januari 1995=100)**



Bron: BGDA, Maandelijks rapport over de evolutie van de arbeidsmarkt (mei 2000)

Figuur 23.

Evolutie van het aantal ondernemingen en betaalde arbeidsplaatsen in het Brussels Gewest												
	1989	1990	1991	1992	1993	1994	1995	1996	1997	1998	1999	Afwijking 1999/89
Ondernemingen	33.757	33.726	33.795	33.745	33.374	33.085	32.805	32.847	32.659	32.995	33.040	
Evolutie in aantal		-31	69	-50	-371	-289	-280	42	-188	336	45	-717
Evolutie in %		-0,09	0,20	-0,15	-1,10	-0,87	-0,85	0,13	-0,57	1,03	0,14	-2,12
Loontrekkenden	573.287	582.729	576.406	570.797	567.772	555.549	560.247	557.028	562.917	567.279	575.494	
Evolutie in aantal		9.442	-6.323	-5.609	-3.025	-12.223	4.698	-3.219	5.889	4.362	8.215	2.207
Evolutie in %		1,65	-1,09	-0,97	-0,53	-2,15	0,85	-0,57	1,06	0,77	1,45	0,38

Bronnen: RSZ, berekeningen van het Brussels Observatorium van de arbeidsmarkt en de kwalificaties

Figuur 24.