

- Gewestelijke ruimtelijke uitvoeringsplan
 - Provinciale ruimtelijke uitvoeringsplan
 - Aërodrôme / Luchthaven
 - Projet de révision du plan de secteur de Louvain-la-Neuve et de Braine l'Alleud (Périmétre indéfini)
-
- + Pays / Land
 - Région / Regio
 - WATERLOO Limite et nom de commune / Grens en naam van gemeente
 - Réseau et gare RER / GEN netwerk en station
 - DÉSIGNATION Denomination des gares / Benaming van de stations
 - Réseau SNCB / NMBS netwerk
 - TGV
 - Autoroute / Autosnelweg
 - Route principale / Hoofdweg
 - Route secondaire / Secundaire weg
 - Cours d'eau / Waterweg

Sources / Oorsprong:
POUR LA RÉGION: VOIR BRUCO
Service public fédéral Mobilité et Transport / Federaal Overheidsorgaan Mobiliteit en Vervoer: <http://www.mobiliti.fgov.be>
Département des Infrastructures et Opérations aéroportuaires (DIO): <http://www.dio.fgov.be>
POUR LA FLANDRE: VOIR NET VLAAMS GEBIED
Planologische Dienst, Departement Cultuur en Media: <http://www.cultureel.vlaanderen.be>
POUR LA WALLONIE: VOIR WALLONIE
Département des Infrastructures et Opérations aéroportuaires (DIO): <http://www.dio.fgov.be>
POUR LA BRUXELLES-CAPITALE: VOIR BRUXELLES-CAPITALE
Département des Infrastructures et Opérations aéroportuaires (DIO): <http://www.dio.fgov.be>
SOURCES PRIVÉES: PRIVÉES BRONNEN
Les données présentées ont été vérifiées et sont mises à disposition à titre informatif seulement. Les auteurs de ce projet ne peuvent être tenus responsables de l'exactitude ou de l'absence de données ou de l'absence de données à jour. L'utilisateur s'engage à vérifier les données avant toute utilisation.
De gegevens zijn gecontroleerd en worden ter informatie beschikbaar gesteld. De auteurs van het project kunnen niet aansprakelijk worden gesteld voor afwijkingen of voor het gebruik van deze gegevens buiten dit kader. De gebruiker wordt verzocht om eventuele fouten te melden aan de auteurs.

**UN ETAT DES LIEUX
DE L'ESPACE METROPOLITAIN BRUXELLOIS
EEN INVENTARIS VAN
HET BRUSSELS GROOTSTEDELIJK GEBIED**

Direction Etude et Planification
Administration de l'Aménagement du Territoire et du Logement (AATL)
Ministère de la Région de Bruxelles-Capitale

Directie Studies en Planning
Bestuur voor Ruimtelijke Ordening en Huisvesting (BROH)
Ministerie van het Brussels Hoofdstedelijk Gewest



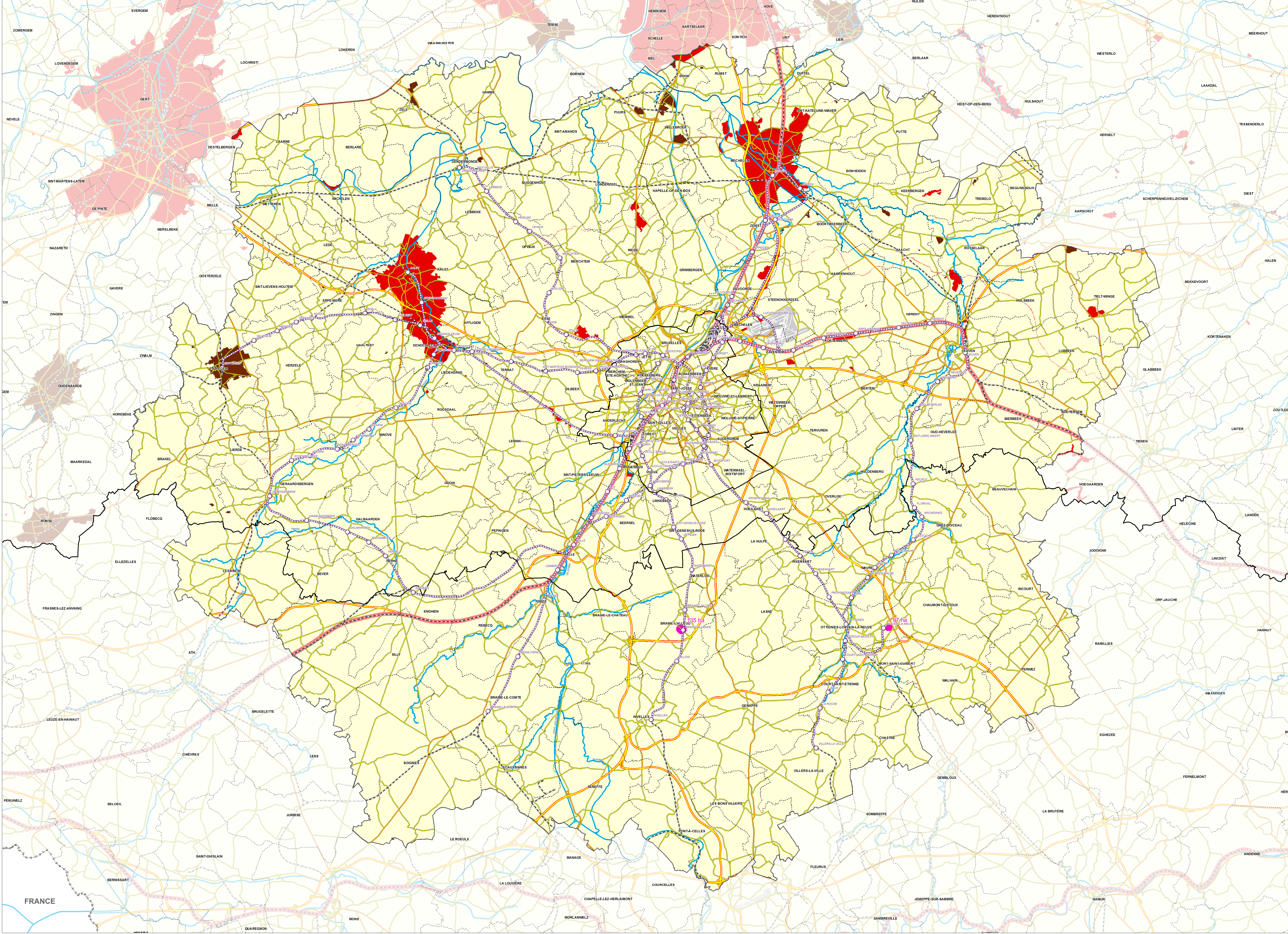
0 5 10 km

**SITUATION JURIDIQUE COMPLEMENTAIRE AU PLAN DE SECTEUR
AANVULLING BIJ DE BESTAANDE RECHTSTOESTAND**

AUTEUR DE PROJET / AUTEUR VAN HET PROJECT:
INSTITUT DE CONSEIL ET D'ETUDES EN DEVELOPPEMENT DURABLE (ICEDD) ASBL
BOULEVARD FÉLIX COHEN, 4 • 1050 BRUXELLES
TEL: +32 (0) 25 25 04 80 • FAX: +32 (0) 25 25 04 90
E-MAIL: icedd@icedd.be

KU LEUVEN
Oude Markt 13 • Bus 3005 • 3000 Leuven
TEL: +32 (0) 16 25 64 59 • FAX: +32 (0) 16 22 66 16
E-mail: maarten.opoornings@ees.kuleuven.be

EN COLLABORATION AVEC / IN SAMENWERKING MET:
Vrije Universiteit Brussel



FRANCE